



الجمهورية التونسية

محافظة تعز

مكتب التخطيط والتعاون الدولي



حياة
Quality of Life

مصفوفة الاحتياجات الانسانية الطارئة

2023م

المحتويات

5-13

الأمن الغذائي وسبل المعيشة

15-25

التعليم

26-33

الصحة

34-45

المياه

45-52

الأصحاب البيئي

53-60

بناء القدرات

61-65

الحماية

66-70

المرأة

71-76

الايواء

التكلفة التقديرية بالدولار	عدد المشاريع	القطاع	
11,748,634	62	الأمن الغذائي وسبل المعيشة	
16,632,187	113	التعليم	
31,632,135	55	الصحة	
19,269,090	91	المياه	
3,613,288	49	الأصحاء البيئي	
530,698	48	بناء القدرات	
2,152,233	26	الحماية	
1,672,000	29	المرأة	
6,574,692	39	الديواء	
94,314,829	512	الاجهالي العام	

قطاع الأمن الغذائي وسبل العيش



قطاع الأمن الغذائي وسبل العيش

م	اسم المشروع	المديرية	عدد المستفيدين (مؤشر القياس)	الوحدة	الاحتياجات	التكلفة التقديرية بالدولار	الأولوية	الدراسات
1	توفير واعتماد سلال اضافية للعائدين والنازحين	القاهرة	1,400	اسرة	زيادة السلال الغذائية الموزعة بنسبة 20% لمواجهة النازحين والعائدين	112,000	1	دراسة اولية
2	مشروع بناء جدران حماية الأراضي الزراعية وبئر ماء المدور - وادي البير - بني عيسى	جبل حبشي	2,605	نسمه	بناء جدار حماية	27,625	1	دراسة اولية
3	دعم الاسر الفقيرة والمتضررة والنازحين بمبالغ نقدية غير مشروطة بمبلغ (\$100) لكل اسرة لمدة عام	جبل حبشي	1250	نسمه	دعم الاسر الفقيره والمتضرره والنازحين بمبالغ نقدية	1,500,000	3	دراسة اولية
4	إنشاء مشتل زراعي في المجمع الزراعي / مركز مديرية المعافر	المعافر	42,218	مستفيد	إنشاء مشتل إنتاج (شتو - البن - المانجو النحاس - الحرجية مع كل مستلزمات انشاء المشتل	5,522	2	متوفرة
5	مشروع إعادة تأهيل المدرجات الزراعية	المعافر	150	اسرة	تأهيل المدرجات الزراعية وحماية الأرض من الأضرار الناتجة من الأمطار	109,266	1	متوفرة
6	بناء حاجز بئر الحجج عزلة السواء - المعافر	المعافر	15,000	مستفيد	بناء حاجز	68,220	2	متوفرة
7	انشاء خزان حصاد بجانب مكتب الزراعة بالمديرية	المعافر	100	موظف	اعمال بناء +خرسانة+ تلابيس	7,328	2	متوفرة
8	تنفيذ التقنيات الزراعية الحديثة لزراعة الباميا	المسراخ	200	مزارع	تدريب ، مستلزمات التقنيات الحديثة	18,000	1	دراسة اولية

قطاع الأمن الغذائي وسبل العيش

م	اسم المشروع	الهديرية	عدد المستفيدين (مؤشر القياس)	الوحدة	الاحتياجات	التكلفة التقديرية بالدولار	الأولوية	الدراسات
9	تأمين اللقاحات والعلاجات للثروة الحيوانية	المسراخ	10,000	مواطن	لقاحات + علاجات	10,000	1	دراسة اولية
10	توزيع مواد غذائية للأسر الفقيرة والضعيفة	المسراخ	1,000	أسرة	توزيع سلال غذائية للأسر الفقيرة والضعيفة في 5 عزل	35,000	1	دراسة اولية
11	بناء قدرات المزارعين بدورات وارشادات توعوية	المسراخ	400	مزارع	تدريب المزارعين في تطوير وتحسين المحاصيل الزراعية	7,000	1	دراسة اولية
12	بناء جدران لحماية الاراضي الزراعية من الانجراف	المسراخ	20,000	مزارع	بناء جدران سائدة مصدات من السيول (عرش ، مسفر، طالوق ، حصان أسفل ، الاقروض)	44,000	1	دراسة اولية
13	مشروع شبكة ري للمزارعين	المسراخ	500	مزارع	شبكة ري بالتقطير وتقنيات حديثة ومستلزمات متكاملة	30,000	1	دراسة اولية
14	انشاء 2 مشاتل زراعية	المسراخ	150,000	نسمة	مستلزمات مشتل زراعي متكامل	10,000	1	دراسة اولية
15	انشاء خزانات حصد مياه الامطار	المسراخ	35,000	نسمة	بناء 4 خزانات في عرش وخريشة وحصان لحصد مياه الامطار سعة 3x6x7 متر	44,000	1	دراسة اولية
16	توفير شبكة ري بالتقطير	المواسط	100	مزارع	شبكة ري بالتقطير	200,000	1	دراسة اولية

قطاع الأمن الغذائي وسبل العيش

م	اسم المشروع	المديرية	عدد المستفيدين (مؤشر القياس)	الوحدة	الاحتياجات	التكلفة التقديرية بالدولار	الأولوية	الدراسات
17	توفير سلال غذائية للمتضررين من النزاعات والاسر الاشد ضعفا .	مقبنة	4,000	أسرة	. اعتماد سلال غذائية شهرية للنازحين وللمجتمع المضيف والمتضرر من النزاعات والاشد ضعفا .	3,840,000	3	دراسة اولية
18	توفير منظومات الطاقة الشمسية للأبار الزراعية	صبر الموادم	50	اسره	توفير منظومات الطاقة الشمسية للأبار الزراعية	175,000	3	دراسة اولية
19	دعم اللقاحات والعلاجات	صبر الموادم	30,000	كمية	علاجات ولقاحات	5,598	2	دراسة اولية
20	توفير سلال غذائية لعدد من الأسر المتضررة والفقيرة	مشرعة وحدنان	2,000	اسره	توفير سلال غذائية انسانية للاسر معدومة الدخل	20,000	1	دراسة اولية
21	بناء حاجز المزهذ	سامع	6,000	مزارع	بناء + قنوات	50,000	1	دراسة اولية
22	تحسين سبل المعيشة لمن تأثرت محلاتهم بالحرب	القاهرة	150	فرد	اعادة تاهيل الدكاكين - تدريب	450,000	1	دراسة اولية
23	تنفيذ دورات تدريبية لمزارعي الثروة الحيوانية مربي النحل	جبل حبشي	13	عزلة	تنفيذ دورات لمزارعي الثروة الحيوانية	50,000	3	دراسة اولية
24	توفير منظومات الطاقة الشمسية للأبار الزراعية	جبل حبشي	50	اسره	توفير منظومات الطاقة الشمسية للأبار الزراعية	175,000	3	دراسة اولية

قطاع الأمن الغذائي وسبل العيش

م	اسم المشروع	المديرية	عدد المستفيدين (مؤشر القياس)	الوحدة	الاحتياجات	التكلفة التقديرية بالدولار	الأولوية	الدراسات
25	توفير شبكات ري للمزارعين .	جبل حبشي	100	مزارع	شبكات ري للمزارعين	240,000	3	دراسة اولية
26	زيادة الانتاج الحيواني (عسل النحل) وتوفير عدد (2500) خلية لمن فقدوا خلاياهم نتيجة الحرب من أبناء المديرية .	جبل حبشي	100	نحال	توفير عدد2500خلية نحل لمن فقدوا خلاياهم	111,227	3	دراسة اولية
27	تتمية الثروة الحيوانية والانتاج الحيواني بتوفير (أغنام التربية (1500) غنمة)	جبل حبشي	500	اسره	توفير 1500غنمة لتتمية الثروة الحيوانية	130,347	3	دراسة اولية
28	زيادة الانتاج الحيواني (الدجاج البيض) بعدد(3000) دجاجة	جبل حبشي	300	اسره	زيادة الانتاج الحيواني دجاج بعدد 3000دجاجة	22,227	3	دراسة اولية
29	زيادة الانتاج النباتي من الخضروات (مشاتل)	جبل حبشي	25,000	نسمه	زيادة الانتاج النباتي مشاتل	96,500	3	دراسة اولية
30	دعم المزارعين بالبذور المحسنة .	جبل حبشي	3,000	مزارع	دعم بالبذور المحسنة للمزارعين	250,000	3	دراسة اولية
31	توفير حراثات صغيرة للمزارعين	جبل حبشي	1,300	نسمه	توفير حراثات صغيرة للمزارعين	650,000	3	دراسة اولية
32	استهداف الاسر الفقيرة والمتضررة من الصراع بالدواجن البياض	المعافر	1,212	مستفيد	دجاج بياض عشر لكل اسرة مستفيدة	69,132	1	متوفرة

قطاع الأمن الغذائي وسبل العيش

م	اسم المشروع	المديرية	عدد المستفيدين (مؤشر القياس)	الوحدة	الاحتياجات	التكلفة التقديرية بالدولار	الأولوية	الدراسات
33	الزراعة في البيوت المحمية البلاستيكية	المعافر	400	مزارع	انشاء بيوت محمية بلاستيكية	11,281	2	متوفرة
34	مشروع دعم مربى النحل	المعافر	423	نحال	10 خلايا نحل لكل مستفيد نسبة المستفيدين وتقديم الرعاية البيطرية واختيار الخلايا السليمة	180,840	1	متوفرة
35	مشروع دعم مربى الثروة الحيوانية من خلال توزيع الهاعز والاعنام	المعافر	2,331	مربي	اغنام -هاعز لكل مستفيد اربعة رؤوس	187,094	1	متوفرة
36	دعم تنفيذ الحدائق المنزلية لعدد (50) اسرة	المعافر	50	اسرة	بذور + شتلات + آلات زراعية + معدات زراعية + اسمدة + مواد تدريبية	19,610	1	متوفرة
37	دعما المزارعين بمستلزمات الانتاج	المعافر	5,000	مستفيد	مرشات محمولة وظهرية + حقائب ادوية بيطرية (لمعالجة اطفيليات الداخلية والخارجية _ التهابات رئوية _ امراض النحل مع التدريب)	50,000	1	دراسة اولية
38	تحسين الثروة الحيوانية لدعم سبل العيش للأسر الريفية	المعافر	6,000	رأس	توفير لقاحات الحمى القلاعية والطاعون والكلوستريديوم	68,000	1	دراسة اولية
39	مشروع الأمن الغذائي _ دعم سبل العيش لمزارعي الخضروات	المعافر	200	مستفيد	توفير مستلزمات الانتاج لزراعة الخضروات (شتلات _ اسمدة _ بذور _ مخارش _ مجارف _ محافر _ تدريب _ دعم مالي لإجراء الحراثة والتخطيط)	140,000	2	دراسة اولية

قطاع الأمن الغذائي وسبل العيش

م	اسم المشروع	المديرية	عدد المستفيدين (مؤشر القياس)	الوحدة	الاحتياجات	التكلفة التقديرية بالدولار	الأولوية	الدراسات
40	تحسين وتطوير منتجات زراعة البن	المسراخ	1,000	مزارع	توزيع شتلات وتقنيات زراعية ومستلزمات ومهندس زراعي	16,500	1	دراسة اولية
41	إنشاء حدائق منزلية	المسراخ	500	أسرة	توزيع شتلات ومنظومة ري متكاملة ومستلزمات	10,000	1	دراسة اولية
42	النقد مقابل العمل لتطوير المحاصيل الزراعية	المسراخ	20,000	أسرة	بناء 3 حواجز مائية ووسدود في جارة ومسفر وعرش	64,000	1	دراسة اولية
43	دعم الاسر الأشد فقرا وتحسين مستوى الدخل	المسراخ	2,000	أسرة	توزيع مواشي , أعلاف , دواجن , توعية , تدريب , مستلزمات	31,000	1	دراسة اولية
44	تعزيز الإنتاج الحيواني في مجال النحل	المسراخ	200	أسرة	توزيع خلايا , تأهيل قدرات , توفير مستلزمات	40,000	1	دراسة اولية
45	تحسين وتطوير زراعة منتجات (بطاط , بطاط)	المسراخ	30	أسرة	تدريب , مستلزمات , تقنيات حديثة , توزيع بذور	20,000	1	دراسة اولية
46	بناء اصول مجتمعية ل 8 هكتار من الأراضي الزراعية	المسراخ	10,200	مزارع	إستصلاح الأراضي الزراعية + بناء جدران حماية من خلال برنامج النقد مقابل العمل	100,000	1	دراسة اولية
47	تزويد عدد من الأسر من الفئات الأشد ضعفا بخلايا نحل	مقبة	80	أسرة	"- تدريب النحالين . - توفير خلايا نحل وتوزيعها على النحالين - تقديم الرعاية البيطرية"	200,000	1	دراسة اولية

قطاع الأمن الغذائي وسبل العيش

م	اسم المشروع	المديرية	عدد المستفيدين (مؤشر القياس)	الوحدة	الاحتياجات	التكلفة التقديرية بالدولار	الأولوية	الدراسات
48	دعم المزارعين في استصلاح الأراضي الزراعية	مقبنة	81	مزارع	<ul style="list-style-type: none"> تدريب المزارعين . توفير الأدوات الزراعية . توفير خزانات . توفير أدوات الري بالتقطير . توفير بذور محسنة . 	40,500	3	دراسة اولية
49	محميات زراعية	مقبنة	81	أسرة	<ul style="list-style-type: none"> زراعة حدائق منزلية أدوات بستنة بذور وشتلات واحواض شتلات خزانات مياه انابيب ري تدريب المزارعين على أفضل الممارسات الزراعية" 	20,250	1	دراسة اولية
50	تربية مواشي	مقبنة	108	أسرة	<ul style="list-style-type: none"> " دعم مربي المواشي بـ(5) مواشي لكل أسرة توفير أعلاف" 	63,720	2	دراسة اولية
51	مشاتل بن	مقبنة	50	أسرة	<ul style="list-style-type: none"> " مرشات خزانات بلاستيكية أطعم معدات زراعية تدريب المزارعين شتلات بن" 	22,500	3	دراسة اولية

قطاع الأمن الغذائي وسبل العيش

م	اسم المشروع	المديرية	عدد المستفيدين (مؤشر القياس)	الوحدة	الاحتياجات	التكلفة التقديرية بالدولار	الأولوية	الدراسات
52	زراعة شعير	مقبة	45	أسرة	"توفير بذور خزانات مياه - انابيب ري - تدريب المزارعين على افضل الممارسات الزراعية - توفير مكائن استصلاح الأراضي الزراعية"	42,750	3	دراسة اولية
53	تمكين اقتصادي للمجتمع الأشد ضعفا	مقبة	135	أسرة	"تدريب كهرباء - نجارة - حدادة - توفير أدوات التمكين الاقتصادي"	195,750	3	دراسة اولية
54	تحسين الانتعاش الاجتماعي والاقتصادي ومشاركة المرأة (تمكين اقتصادي للمرأة)	مقبة	108	أسرة	"تدريب المرأة على : خياطة - إنتاج البخور - كوافير ، إنتاج لصق النقش، وغيرها - توفير مكائن وادوات الخياطة . - توفير مستلزمات صناعة البخور والصلصة وغيرها"	135,000	3	دراسة اولية
55	تتمية الثروة الحيوانية والانتاج الحيواني بتوفير (أغنام التربية (1500) غنمة)	صبر الموادم	500	اسره	توفير 1500 غنمة لتنمية الثروة الحيوانية	130,347	1	دراسة اولية
56	زيادة الانتاج النباتي من الخضروات (مشاتل)	صبر الموادم	25,000	مزارع	زيادة الانتاج النباتي مشاتل	96,500	2	دراسة اولية
57	دعم المزارعين بالبذور المحسنة .	صبر الموادم	3,000	مزارع	دعم بالبذور المحسنة للمزارعين	750,000	1	دراسة اولية
58	توفير ادوات زراعيه شتلات جبوب	مشرعة وحدنان	32,000	نسمه	(البن + الفواكه + الجبوب)	75,000	2	دراسة اولية

قطاع الأمن الغذائي وسبل العيش

م	اسم المشروع	المديرية	عدد المستفيدين (مؤشر القياس)	الوحدة	الاحتياجات	التكلفة التقديرية بالدولار	الأولوية	الدراسات
59	إعادة تأهيل المدرجات الزراعية	سامع	50,000	نسمة	بناء المدرجات المندھورة وإعادة تأهيلها للزراعة	200,000	1	دراسة أولية
60	إنشاء مشاتل البن والفاكهة	سامع	50,000	نسمة	إنشاء مشاتل ثلاثة في المديرية لإمداد المزارعين بالشتلات	15,000	1	دراسة أولية
61	تدريب وتأهيل المزارعين في زراعة المحاصيل النقدية	سامع	2,000	مزارع	تدريب وتأهيل	10,000	1	دراسة أولية
62	دعم المزارعين بالبذور المحسنة .	سامع	3,000	مزارع	دعم بالبذور المحسنة للمزارعين	250,000	1	دراسة أولية
اجمالي عام قطاع الأمن الغذائي وسبل العيش						11,748,634		

قطاع التعليم



قطاع التعليم

م	اسم المشروع	المديرية	عدد المستفيدين (مؤشر القياس)	الوحدة	الاحتياجات	التكلفة التقديرية بالدولار	الأولية	الدراسات
التعليم العام								
4,694,871								
1	توفير مقاعد مزدوجة	القاهرة	1,950	طالب	975 مقعد مزدوج	68,250	1	دراسة اولية
2	توفير منظومة طاقة شمسية (800w)	القاهرة	طلاب المديرية	طالب	منظومة طاقة لعدد (22) مدرسة	110,000	1	دراسة اولية
3	توفير معامل علوم أساسي	القاهرة	طلاب المديرية	طالب	تجهيز أدوات معامل لعدد (15) مدرسة	97,500	1	دراسة اولية
4	توفير معامل كيمياء + أحياء	القاهرة	3,174	طالب	أدوات معامل لعدد (7) مدارس	52,500	1	دراسة اولية
5	توفير معمل فيزياء	القاهرة	3,174	طالب	أدوات معامل لعدد (7) مدارس	42,000	1	دراسة اولية
6	توفير آلة تصوير أوراق كبير للأختبارات	القاهرة	طلاب المديرية	طالب	توفير عدد 23 آلة تصوير ورق للأختبارات	56,550	1	دراسة اولية
7	توفير سبورات بيضاء كبير نوع ممتاز	القاهرة	12,272	طالب	توفير عدد 59 سبورة فيبر جلاس	4,602	1	دراسة اولية
8	ترميم وإعادة تأهيل مدرسة خالد بن الوليد	المظفر	681	طالب	ترميم وإعادة تأهيل + تآيث	45,000	1	دراسة اولية
9	ترميم وإعادة تأهيل مدرسة الخيريرباشا	المظفر	616	طالب	ترميم وإعادة تأهيل + تآيث	65,000	1	دراسة اولية
10	إعادة تأهيل وترميم مدرسة عقبة بن نافع	صالة	طلاب المدرسة	طالب	إعادة تأهيل وترميم المبنى المدرسي	77,273	1	دراسة اولية
11	إعادة تأهيل وترميم مدرسة الخنساء	صالة	طلاب المدرسة	طالب	إعادة تأهيل وترميم المبنى المدرسي	59,091	1	دراسة اولية
12	إعادة تأهيل وترميم مدرسة الفوز (صالة)	صالة	طلاب المدرسة	طالب	إعادة تأهيل وترميم المبنى المدرسي	45,455	1	دراسة اولية

قطاع التعليم

م	اسم المشروع	المديرية	عدد المستفيدين (مؤشر القياس)	الوحدة	الاحتياجات	التكلفة التقديرية بالدولار	الأولوية	الدراسات
13	إعادة تأهيل وترميم تأثيث المدارس الحكومية	صالة	طلاب المدرسة	طالب	تأثيث المباني المدرسية بالكراسي المزدوجة لعدد(4,000) كرسي	181,818	1	دراسة اولية
14	ترميم مدرسة 22 مايو فجيحة	الشمائيتين	15,400	طالب	ترميم + إضافة 6 فصول	48,452	1	دراسة اولية
15	ترميم مدرسة القوسمة السروقة بني عمر	الشمائيتين	13,452	طالب	ترميم شامل + إضافة 6 فصول	16,915	1	متوفرة
16	مدرسة خالد بن الوليد شوحط	الشمائيتين	15,645	طالب	+ سور + ترفيع سور ترميم شامل + 6 فصول	134,693	1	متوفرة
17	إحلال 4 فصول وتأهيل مدرسة الشعب عكاد	جبل حبشي	500 طالب وطالبة	طالب	ترميم المباني والدهانات .سور. صيانة الأبواب احلال 4 فصول +والشبابيك	111,000	1	دراسة اولية
18	بناء وتأهيل 4 فصول لمدرسة الخير الزتان	جبل حبشي	289	طالب	بناء 4 فصول +سور	114,656	3	دراسة اولية
19	جدار ساند وترميم مدرسة الفاروق المشجب	جبل حبشي	730	طالب	جدار ساند.خزان ارضي.تأهيل دورات مياه.دهانات	26,830	2	دراسة اولية
20	تأهيل وصيانة مدرسة التحرير جندين	جبل حبشي	382	طالب	صيانة الأبواب والنوافذ .+دهانات +بلاط+طبقه عازله	35,640	2	دراسة اولية
21	تأهيل وترميم مدرسه التعاون برحات	جبل حبشي	403	طالب	ترميم المبنى السابق.بناء ثلاثة حمامات	44,182	2	دراسة اولية
22	تأهيل وترميم مدرسه عبد الرحمن بن عوف	جبل حبشي	152	طالب	ترميم المبنى السابق.	23,300	3	دراسة اولية
23	توفير كرسي مزدوج سعة ثلاثة مقاعد	جبل حبشي	22,356	طالب وطالبة	شراء وتوريد 3726 كرسي لعدد 46 مدرسة	223,560	3	دراسة اولية
24	توريد وتوفير عدد 414 سبورة فيبر جلاس	جبل حبشي	35	مدرسة	شراء وتوريد 414 سبورات فيبر جلاس لعدد 35 مدرسه	13,248	3	دراسة اولية
25	مدرسة الثوره غفيره عزلة الكلابه	المعافر	1,700	طالب	ترميم واعادة تأهيل وتأثيث وتوريد وتركيب منظومة طاقه شمسيه	25,353	1	دراسة اولية

قطاع التعليم

م	اسم المشروع	المديرية	عدد المستفيدين (مؤشر القياس)	الوحدة	الاحتياجات	التكلفة التقديرية بالدولار	الأولية	الدراسات
26	دعم التعليم بالمديرية بالمقاعد الدراسية المزدوجة	المعافر	1,950	طالب	975 مقعد مزدوج لعدد 60 مدرسة	68,250	1	دراسة اولية
27	مدرسة 7 يوليو بالاحد الشعوبه	المعافر	343	طالب	ترميم واعادة تاهيل	15,803	3	متوفرة
28	مدرسة النهضه مشاوله	المعافر	1,150	طالب	ترميم واعادة تاهيل	49,221	3	متوفرة
29	مدرسة 7 يوليو بالشرف عزلة السواء	المعافر	678	طالب	ترميم واعادة تاهيل وتأثيث وتوريد وتركيب منظومه شمسيه وتوابعها	58,216	3	متوفرة
30	مدرسة الميثاق بالبرزه مشاوله عليا	المعافر	261	طالب	ترميم واعادة تاهيل	28,653	3	متوفرة
31	مدرسة عهار بن ياسر عزلة الكلابه	المعافر	980	طالب	ترميم واعادة تاهيل	14,563	3	متوفرة
32	مدرسة 30 نوفمبر بالجنح عزلة الشعوبه	المعافر	300	طالب	ترميم واعادة تاهيل	12,298	3	متوفرة
33	مدرسة الصنه كدن القديم عزلة الصنه	المعافر	1,530	طالب	ترميم واعادة تاهيل وتوريد وتركيب منظومه شمسيه وتوابعها	52,646	3	متوفرة
34	توفير مدرسين لتغطية العجز القائم في المدارس الثانوية	المسراخ	93	معلم	توفير مدرسين	15,000	1	دراسة اولية
35	دعم المدرسين المتطوعين في المدارس الأساسية	المسراخ	216	معلم	توفير مدرسين	35,000	1	دراسة اولية
36	تأهيل وترميم مدرسية الافتتاح طالوق	المسراخ	4,000	نسمة	تجهيز كراسي مزدوجة وأثاث مكتبي وسبورات ودورة مياه وإذاعة مدرسية ومنظومة طاقة شمسية ومعمل كمبيوتر	35,000	1	دراسة اولية
37	توزيع حقائب مدرسية	المسراخ	10,000	طالب	توزيع حقائب ومستلزمات دراسية للفصول الدراسية الأولى	50,000	1	دراسة اولية
38	ترميم فصول مدرسة التصحيح معينة	المسراخ	3,000	نسمة	ترميم المدرسة وبناء 6 فصول	120,068	1	دراسة اولية
39	تأهيل فصول محو الامية وتشغيلها	المسراخ	10	فصل	توفير المناهج + حافر + تأهيل الفصول السابقة	30,000	1	دراسة اولية
40	إعادة تأهيل مدرسة عهار بن ياسر الصافح	المسراخ	2,500	نسمة	إعادة تأهيل وترميم وتجهيز + أثاث مكتبي + كراسي مزدوج + إعادة بناء 4 فصول	36,666	1	دراسة اولية

قطاع التعليم

م	اسم المشروع	المديرية	عدد المستفيدين (مؤشر القياس)	الوحدة	الاحتياجات	التكلفة التقديرية بالدولار	الأولوية	الدراسات
41	ترميم وإضافة 6 فصول مدرسة الانوار عرش	المسراخ	3,000	نسمة	ترميم و إضافة 6 فصول	94,827	1	دراسة اولية
42	ترميم وتجهيز لمدرسة الفرقان الصرم	المسراخ	3,000	نسمة	ترميم , جدار ساند	60,344	1	دراسة اولية
43	بناء سقف مدرسة الوفاق هجمة	المسراخ	2,500	نسمة	تسطيح المبنى مع الشبابيك والابواب ودورات مياه مع الطلاء والتأثيث والتجهيز	28,500	1	دراسة اولية
44	ترميم وتأثيث مدرسة ش / أحمد ياسين	المسراخ	2,500	نسمة	ترميم 9 فصول + كراسي + دورة مياه + خزان + منظومة طاقة شمسية	51,724	1	دراسة اولية
45	ترميم وتجهيز مجمع الإيمان - بلعان	المسراخ	5,000	نسمة	ترميم , كراسي , دورة مياه , سور	120,000	1	دراسة اولية
46	ترميم م / العرفان - اكمة جبيش	المسراخ	3,500	نسمة	ترميم بالطلاء والشبابيك والابواب ومنومة طاقة شمسية + كراسي مزدوج + دورة مياه + معمل كمبيوتر + سبورات	68,965	1	دراسة اولية
47	إعادة تأهيل 6 فصول مدرسة الفجر الجديد	المسراخ	6,000	نسمة	ترميم وتأهيل وتجهيز وكراسي ودورة مياه	97,802	1	دراسة اولية
48	تأهيل وترميم مدرسة الفلاح انبيان	المسراخ	6,000	نسمة	ترميم الشبابيك والأبواب والطلاء وتأثيث مكثبي + كراسي مزدوج + منظومة طاقة شمسية + إعادة بناء 3 فصول وتجهيزها + سبورات	32,350	1	دراسة اولية
49	تأهيل وتجهيز مدرسة التمكين في الغفيرة	المسراخ	2,300	نسمة	تأهيل وتجهيز وتأثيث + بناء 6 فصول مع سور للمدرسة + دوره مياه + سبورات	33,000	1	دراسة اولية
50	ترميم وتأهيل وتجهيز مدرسة النصر ممشاح	المسراخ	6,500	نسمة	ترميم المدرسة وتجهيز كراسي مزدوج + سبورات + منظومة طاقة شمسية + أجهزة + طابعات + دورة مياه + إضافة 3 فصول	85,000	1	دراسة اولية
51	ترميم وتأهيل مدرسة 7 يوليو العجمة	المسراخ	200	نسمة	ترميم الشبابيك + كراسي مزدوج + سبورات + خزانات مياه بلاستيكية + دورة مياه + أثاث مكثبي	28,000	1	دراسة اولية

قطاع التعليم

م	اسم المشروع	المديرية	عدد المستفيدين (مؤشر القياس)	الوحدة	الاحتياجات	التكلفة التقديرية بالدولار	الأولوية	الدراسات
52	توفير (31) خيمة تعليمية (صفيح)	مقبنة	6	مدرسة	. توريد وتركيب عدد (31) خيمة تعليمية تقي التلاميذ من شدة حرارة الجو وغزارة الأمطار .	91,884	1	دراسة اولية
53	توفير حقائب تعليمية ومستلزمات الدراسة للطلاب من (4-6)	مقبنة	2,148	طالب	. توريد وتوزيع 2148 حقيبة تعليمية ومستلزمات الدراسة (دفاتر - أقلام خبز - أقلام رصاص - مساحات - مقاشطة - مساطر)	85,920	2	دراسة اولية
54	توفير الكتاب المدرسي للصفوف الاساسية	مقبنة	2,848	طالب	توفير (2848) منهج دراسي للطلاب (3-4ث)	22,748	3	دراسة اولية
55	توفير حوافز مالية للمدرسين المتطوعين	مقبنة	106	معلم	. اعتماد وتوزيع مبالغ مالية شهرية للمتطوعين في المدارس المتضررة من النزاعات	42,400	3	دراسة اولية
56	تزويد (18) مدرسة بالطاقة البديلة	مقبنة	18	مدرسة	. توريد وتركيب منظومات طاقة شمسية وملحقاتها لعدد (18) مدرسة .	90,000	3	دراسة اولية
57	ترميم وصيانة (4) مدارس	مقبنة	4	مدرسة	. ترميم عدد(4) مدارس	60,000	2	دراسة اولية
58	بناء مدرسة إبراهيم بن عقيل / حبيل سلمان	صبر الموادم	718	طالب	إعادة اعمار للمدرسة المدمرة في الحرب وتتكون من ثلاثة طوابق	300,000	1	دراسة اولية
59	ترميم مدرسة الشعب بالشعب	صبر الموادم	516	طالب	تأهيل وصيانة المدرسة	40,000	2	دراسة اولية
60	ترميم مدرسة النور بالشعب	صبر الموادم	210	طالب	تأهيل وصيانة المدرسة	55,000	2	دراسة اولية
61	ترميم مدرسة الشهيد علي جاهل	صبر الموادم	630	طالب	تأهيل وصيانة المدرسة	55,000	2	دراسة اولية
62	ترميم مدرسة الشعرة العارضة	صبر الموادم	397	طالب	ترميم + بناء سور المدرسة	50,000	1	دراسة اولية
63	ترميم مدرسة المظفر	صبر الموادم	397	طالب	ترميم المدرسة واضافات	40,000	1	دراسة اولية

قطاع التعليم

م	اسم المشروع	المديرية	عدد المستفيدين (مؤشر القياس)	الوحدة	الاحتياجات	التكلفة التقديرية بالدولار	الأولوية	الدراسات
64	ترميم مدرسة عبدالرحمن الصامت	صبر الموادم	896	طالب	ترميم المدرسة واطافات	30,000	1	دراسة اولية
65	تكملة بناء مدرسة معاذ بن جبل	صبر الموادم	687	طالب	تكملة بناء+تأثيث	55,000	1	دراسة اولية
66	ترميم مدرسة ابن القيم	صبر الموادم	518	طالب	ترميم 3 فصول دراسية	20,000	1	دراسة اولية
67	ترميم مدرسة 7 يوليو	صبر الموادم	311	طالب	تأهيل وترميم 9 فصول دراسية	45,000	2	دراسة اولية
68	ترميم مدرسة الخير ابعر	صبر الموادم	458	طالب	تأهيل وترميم 9 فصول دراسية	40,000	1	دراسة اولية
69	إعادة تأهيل مدرسة محمد عبدالرزاق	صبر الموادم	316	طالب	ترميم وتأهيل عدد6فصول دراسية	35,000	3	دراسة اولية
70	مدرسة المرحوم عبدالوهاب نعمان ذي البرح	صبر الموادم	430	طالب	ترميم واطافة سور	20,000	2	دراسة اولية
71	مدرسة الارشاد سبعة	صبر الموادم	815	طالب	إضافة مرافق للمدرسة وترميم وسور	22,000	2	دراسة اولية
72	مدرسة مصعب ابن عمير التباشعة	صبر الموادم	671	طالب	ترميم واطافة مرافق	40,000	1	متوفرة
73	تجهيز وتأثيث مجمع هائل مشرعة	مشرعة وحدنان	3,050	طالب	خزان مياة ارضي + منظومة شمسية+ طابعة + كراسي عدد150كرسي مزدوج+رفع السور	25,178	1	دراسة اولية
74	تجهيز وتأثيث مدرسة شعيب الهجيرين	مشرعة وحدنان	2,200	طالب	توريد كراسي عدد120كرسي مزدوج + منظومة شمسية +ترميم الخزان الراضي +رفع السور	19,636	2	دراسة اولية
75	تجهيز وتأثيث مجمع 22 مايو	مشرعة وحدنان	3,800	طالب	كراسي عدد250كرسي مزدوج + منظومة شمسية + خزان الراضي + عمل سور ورفع الدول	22,500	3	دراسة اولية
76	تأثيث وتجهيز قاعة السعيد	مشرعة وحدنان	3,500	طالب	تأثيث +منظومة شمسية + كراسي مزدوجة عدد200كرسي	27,014	2	دراسة اولية

قطاع التعليم

م	اسم المشروع	المديرية	عدد المستفيدين (مؤشر القياس)	الوحدة	الاحتياجات	التكلفة التقديرية بالدولار	الأولية	الدراسات
77	تجهيز وتأثيث مدرسة السلام القبلة	مشرعة وحدنان	840	طالب	خزان ارضي + 2 حمامات + سور + كراسي + منظومة شمسية	23,871	5	دراسة اولية
78	تجهيز وتأثيث مدرسة 7 يوليو	مشرعة وحدنان	950	طالب	خزان ارضي + سور + تأثيث كراسي + منظومة شمسية	19,956	6	دراسة اولية
79	ترميم مدرسة الفقيه عبدالرحمن عبدالجليل	سامع	306	طالب	بناء سور مع جدار ساند	23,000	1	دراسة اولية
80	ترميم مدرسة الحياة حفرات	سامع	407	طالب	ترميم عدد 7 فصول	22,000	1	دراسة اولية
81	ترميم مدرسة الفوز بني احمد	سامع	1,503	طالب	ترميم 7 ف + بناء 3 ف	58,000	1	دراسة اولية
82	ترميم مدرسة النجاح الدمنة سامع	سامع	587	طالب	بناء سور + ترميم تسعة فصول	42,000	1	دراسة اولية
83	ترميم مدرسة 26 سبتمبر	سامع	779	طالب	ترميم 9 ف	28,000	1	دراسة اولية
84	ترميم مدرسة الهيثاق	سامع	788	طالب	ترميم عدد 7 فصول	21,000	1	دراسة اولية
85	ترميم مدرسة الجيل الجديد	سامع	757	طالب	بناء 3 ف + ترميم 9 ف	48,000	1	دراسة اولية
86	ترميم مدرسة النور حورة	سامع	1,101	طالب	ترميم عدد 9 ف	28,000	1	دراسة اولية
اجمالي التعليم العام						4,694,871		
التعليم الفني								
1	ترميم المباني والورش بالمعهد التقني الصناعي / الحصب	المظفر	15	مبنى	اصلاح وترميم اثار القصف والقذائف والعيارات النارية + ترميم المباني والورش وترميم السور ورفع المخلفات واثار القصف	885,000	1	متوفر
2	استكمال تسوير المعهد التقني التجاري بالحصب ورفع المخلفات	المظفر	1	مبنى	استكمال التسوير وعمل غرفة الحراسة والبوابات	40,000	1	متوفر

قطاع التعليم

م	اسم المشروع	المديرية	عدد المستفيدين (مؤشر القياس)	الوحدة	الاحتياجات	التكلفة التقديرية بالدولار	الأولوية	الدراسات
3	ترميم مبنى مكتب التعليم الفني والمهني ومركز تدريب المدربين بالحصب	المظفر	1	مبنى	ترميم اثار القصف والقذائف والعيارات النارية + ترميم مبنى مكتب التعليم الفني والمهني ومركز تدريب المدربين	60,000	1	متوفر
4	ترميم مبنى معهد الخنساء التقني التجاري عصفرة	القاهرة	1	مبنى	ترميم وتجديد الدهانات +مفاقدة وترميم الأبواب والشبابيك + ترميم ومفاقدة شبكة الكهرباء +مفاقدة شبكة التغذية والصرف الصحي	150,000	1	متوفر
5	اصلاح وترميم اثار القصف لورشة الكهرباء والسيارات بالمعهد التقني الصناعي -الزراعي الخيامي +ترميم الفصول والمكاتب ومبنى سكن الطلبة والمسجد والمطعم + تشييد الخزان الدرضي	المعافر	5	مبنى	اصلاح وترميم اثار القصف لورشة الكهرباء والسيارات بالمعهد التقني الصناعي -الزراعي الخيامي + ترميم الفصول والمكاتب ومبنى سكن الطلبة والمسجد والمطعم + تشييد الخزان الدرضي	350,000	1	متوفر
6	استكمال التشييد والترميم وتهييل مبنى المعهد التقني التجاري بثعبات ورفع المخلفات وتسييق الموقع	صالة	1	مبنى	استكمال تشييد المبنى القديم + ترميم ما سبق تنفيذه في المبنى + تشييد بقية المباني	750,000	1	متوفر
7	ترميم و تاهيل المعهد الصناعي موزع	موزع	1	مبنى	ترميم اضرار القصف + ترميم المبنى	60,000	1	متوفر
8	ترميم مبنى المعهد الصناعي بالتربة	الشمائيتين	12	مبنى	ترميم اعمال الدهانات وومفاقدة وترميم الأبواب والشبابيك + مفاقدة وترميم شبكة الكهرباء +و التغذية والصرف الصحي والمطعم ودورات المياه	180,000	1	متوفر
9	ترميم مبنى المعهد التقني بالعياب	المعافر	1	مبنى	ترميم اعمال الدهانات وومفاقدة وترميم الأبواب والشبابيك + مفاقدة وترميم شبكة الكهرباء +ترميم ومفاقدة شبكة التغذية والصرف الصحي ودورات المياه	650,000	1	متوفر
10	ترميم ,وتوسعة مبنى المعهد التجاري بالصنة	المعافر	3	مبنى	ترميم اعمال الدهانات وومفاقدة وترميم الأبواب والشبابيك + مفاقدة وترميم شبكة الكهرباء +ترميم ومفاقدة شبكة التغذية والصرف الصحي ودورات المياه + تشييد مبنى جديد	650,000	1	متوفر
11	ترميم مبنى المعهد الصناعي بني عون	السلام	5	مبنى	ترميم اعمال الدهانات وومفاقدة وترميم الأبواب والشبابيك + مفاقدة وترميم شبكة الكهرباء +ترميم ومفاقدة شبكة التغذية والصرف الصحي ودورات المياه	100,000	1	متوفر
12	ترميم وإعادة تاهيل المعهد الصناعي-الصحي غبيرة	المواسط	5	مبنى	ترميم اعمال الدهانات وومفاقدة وترميم الأبواب والشبابيك + مفاقدة وترميم شبكة الكهرباء +ترميم ومفاقدة شبكة التغذية والصرف الصحي ودورات المياه	100,000	1	متوفر

قطاع التعليم

م	اسم المشروع	المديرية	عدد المستفيدين (مؤشر القياس)	الوحدة	الاحتياجات	التكلفة التقديرية بالدولار	الأولوية	الدراسات
13	ترميم وإضافة قاعة دراسية المعهد الصناعي التجاري عدينة	جبل حبشي	3	مبنى	ترميم اعمال الدهانات وومفاقدة وترميم الأبواب والشبابيك + مفاقدة وترميم شبكة الكهرباء +ترميم ومفاقدة شبكة التغذية والصرف الصحي ودورات المياه	200,000	1	متوفر
14	انشاء مبنى مستقل لمكتب التعليم الفني ومركز تدريب المدربين مركز المحافظة	مركز المحافظة	2	مبنى	تشبيد مبنى مستقل للمكتب +تشبيد مبنى مستقل لمركز تدريب المدربين	300,000	1	متوفر
15	انشاء اقسام العلاقات العامة / ضبط الجودة / متابعة وتوجيه مخرجات المعاهد المهنية والتقنية ودمجهم بسوق العمل وتوفير الأثاث والتجهيزات والنفقة التشغيلية وكادر لها	مركز المحافظة	3	قسم	توفير الأثاث والتجهيزات لانشاء اقسام جديدة بمكتب التعليم الفني	60,000	1	متوفر
16	دعم مركز تدريب المدربين	جميع المديریات	1380	موظف	اعتماد نفقة تشغيلة لمركز تدريب المدربين تتناسب مع تغيرات قيمة السلع في السوق المحلية	15,000	2	متوفر
17	توفير الأثاث والتجهيزات للقاعات والمعامل والورش والمكاتب الإدارية وتحديث التجهيزات القديمة وتوفير تجهيزات بديلة للتجهيزات المنهوبة في المعاهد المهنية والتقنية بالمحافظة	جميع معاهد المحافظة	17	معهد	توفير تجهيزات حديثة للورش والمعامل + تجهيز معامل للتدريب عبر الحاسوب لجميع الأقسام والمعامل بما يناسب مع تطورات واحتياجات سوق العمل وتكنولوجيا المهنة + توفير الأثاث والكراسي والمكاتب والخزائن وغيرها + توفير الوسائل الحديثة للاقسام والورش والمعامل والمكاتب	6,411,142	2	متوفر

10,961,142

اجمالي التعليم الفني

التعليم الجامعي

1	مشروع سقيا الماء	المظفر	35,000	طالب	خزانات بلاستيكية سعة 3 متر مكعب عدد (34)	11,900	1	متوفر
2	مشروع ترميم الطرق الداخلية للحرم الجامعي	المظفر	35,000	طالب	ترميم طرق داخلية	50,000	1	متوفر
3	مشروع حصاد مياه الأمطار	المظفر	35,000	طالب	إستكمال تنفيذ شبكة حصاد مياه الأمطار	50,000	1	متوفر
4	مشروع معمل عزل الفيروسات	المظفر	1,000	طالب	تجهيز معمل عزل الفيروسات لكلية العلوم التطبيقية	10,000	1	متوفر
5	مشروع المكتبة الإلكترونية	المظفر	35,000	طالب	دعم وتمويل المشروع	41,420	1	متوفر
6	منظومة الطاقة الشمسية للمكتبة المركزية	المظفر	35,000	طالب	تجهيزات منظومة الطاقة الشمسية	14,028	1	متوفر
7	مشروع تحسين السلامة المهنية في جامعة تعز	المظفر	35,000	طالب	صيانة وشراء اسطوانات الإطفاء لكليات ومراكز الجامعة	60,532	1	متوفر

قطاع التعليم

م	اسم المشروع	المديرية	عدد المستفيدين (مؤشر القياس)	الوحدة	الاحتياجات	التكلفة التقديرية بالدولار	الأولوية	الدراسات	
8	مشروع تجهز قاعات الكليات والمراكز بالسبورات الذكية	المظفر	35,000	طالب	تجهيز قاعات الكليات بالسبورات التفاعلية	300,294	1	تحت الإعداد	
9	مشروع تحسين بيئة العمل من أجهزة الكمبيوترات	المظفر	35,000	طالب	تجهيز المكاتب الإدارية بالضروريات من أجهزة الكمبيوترات وشبكة الإنترنت والشبكات الداخلية للجامعة	140,000	1	تحت الإعداد	
10	مشروع تجهيز معامل كلية الهندسة	المظفر	35,000	طالب	تجهيز معامل كلية الهندسة بالأجهزة والتجهيزات العملية	300,000	1	متوفر	
						978,174			
						16,632,187			
							اجمالي التعليم الجامعي		
							اجمالي قطاع التعليم		

قطاع الصحة



قطاع الصحة

م	اسم المشروع	المديرية	عدد المستفيدين (مؤشر القياس)	الوحدة	الاحتياجات	التكلفة التقديرية بالدولار	الأولوية	الدراسات
1	إعادة تأهيل 6 مراكز ووحدات علاجية: (مركز جراحة العظام والمفاصل - مركز الطوارئ الباطنية - المركز التشخيصي الطبي - العناية المركزة - مركز العيون التخصصي - مركز الحروق والتجميل) في المستشفى الجمهوري	القاهرة	سكان المدينة	نسمة	إعادة تأهيل	120,000	1	متوفرة
2	إعادة تأهيل (أقسام العزل - أقسام الرقود - قسم الإسعاف - مركز خدمات الرعاية الصحية الأولية - التغذية والتحصين - المكتبة - العيادات الخارجية) المستشفى اليهني السويدي	القاهرة	سكان المدينة	نسمة	إعادة تأهيل	35,000	1	دراسة أولية
3	إعادة تأهيل مركز التدريب والتأهيل - ومركز العلاج الطبيعي بهمشى خليفه مستشفى خليفة	الشهايتين	سكان المديرية	نسمة	إعادة تأهيل	31,000	1	دراسة أولية
4	إعادة تأهيل مركز الدرن مع التوسعة	المحافظة	سكان المدينة	نسمة	إعادة تأهيل	240,000	1	دراسة أولية
5	إعادة تأهيل مركز الامومه والطفولة ذوباب باب الهندب	ذوباب	سكان المديرية	نسمة	إعادة تأهيل	40,000	1	دراسة أولية
6	إعادة تأهيل وحدة السعيد الصحية مشرعة وحدنان	مشرعة و حدنان	سكان المديرية	نسمة	إعادة تأهيل	18,000	1	دراسة أولية
7	إعادة تشغيل هيئة مستشفى الثورة كطوارئ توليد شامل	المحافظة	سكان المحافظة	نسمة	إعادة تأهيل	180,000	1	دراسة أولية

قطاع الصحة

م	اسم المشروع	المديرية	عدد المستفيدين (مؤشر القياس)	الوحدة	الاحتياجات	التكلفة التقديرية بالدولار	الأولوية	الدراسات
8	ترميم وتشطيبات المعهد الصحي-الشهاسي-حي الثورة	صالة	سكان المديرية	نسمة	إعادة تأهيل	300,000	1	دراسة اولية
9	إعادة تأهيل مكتب الهيئة العليا للأدوية	مكتب المحافظة	سكان المحافظة	نسمة	إعادة تأهيل	80,000	1	دراسة اولية
10	إعادة تأهيل مخازن مركزية للتصين	المحافظة+ المديريات	سكان المحافظة	نسمة	إعادة تأهيل	448,000	1	دراسة اولية
11	إعادة تأهيل مستشفى الأمراض الجلدية والتناسلية	المظفر	سكان المحافظة	نسمة	إعادة تأهيل	150,000	1	دراسة اولية
12	إعادة تأهيل مركز المضروبة مقبنة	مقبنة	سكان المنطقة	نسمة	إعادة تأهيل	40,000	1	دراسة اولية
13	تأهيل مركز الدمومة والطفولة بالتربة	الشهائيتين	سكان المديرية	نسمة	إعادة تأهيل	500,000	1	دراسة اولية
14	إعادة تأهيل واستكمال المركز الاقليمي لمكافحة الأمراض الاستوائية	مركز المحافظة	سكان المحافظة	نسمة	إعادة تأهيل	450,000	1	دراسة اولية
15	بناء مركز جراحي تخصصي (أعصاب - أوعية دموية) هيئة مستشفى الثورة	مركز المحافظة	سكان المحافظة	نسمة	بناء وتشبيد	4,000,000	1	دراسة اولية
16	بناء دور إضافي لتوسيع مركز الغسيل الكلوي بمشفي خليفه	الشهائيتين	سكان المديرية	نسمة	بناء وتشبيد	125,000	1	دراسة اولية
17	بناء دور ثاني لمستشفى المسراخ + سكن للعاملين	المسراخ	سكان المديرية	نسمة	بناء وتشبيد	330,000	1	دراسة اولية

قطاع الصحة

م	اسم المشروع	الهديرية	عدد المستفيدين (مؤشر القياس)	الوحدة	الاحتياجات	التكلفة التقديرية بالدولار	الأولية	الدراسات
18	إستكمال بناء وتوسيع مستشفى الهخاء الريفي	الهخاء	سكان الهديرية	نسمة	بناء وتشبيد	1,356,800	1	دراسة اولية
19	بناء دور ثاني لمستشفى النشمة الريفي + سكن للعاملين	المعافر	سكان الهديرية	نسمة	بناء وتشبيد	445,000	1	دراسة اولية
20	بناء دور ثالث مع المصعد مستشفى المظفر	المظفر	سكان الهديرية	نسمة	بناء وتشبيد	48,500	1	دراسة اولية
21	توسعة مركز الفككة مع الملحقات	مقبة	سكان المنطقة	نسمة	بناء وتشبيد	120,000	1	دراسة اولية
22	عهل خزان أرضي لوحدة الحصري الصحية	مقبة	سكان المنطقة	نسمة	بناء وتشبيد خزان بسعة 36000 لتر مكعب	25,000	1	دراسة اولية
23	بناء مستشفى الوازعية الريفي وملحقاته	الوازية	سكان الهديرية	نسمة	بناء وتشبيد	450,000	1	دراسة اولية
24	استكمال بناء وحدة الصحية القحاف والذنيب	الهواسط	سكان المنطقة	نسمة	بناء وتشبيد	80,000	1	دراسة اولية
25	ترميم وصيانة العيادات الخارجية - مستشفى الامراض النفسية والعصبية	المظفر	سكان المحافظة	نسمة	بناء وتشبيد	60,000	1	دراسة اولية
26	تسوير المركز الصحي الصنة	المعافر	سكان المنطقة	نسمة	بناء وتشبيد	300,000	1	دراسة اولية
27	بناء سكن وتسوير وبناء قسم طوارئ ودعم خدمات الطوارئ العامة التوليدية - مركز الامومة والطفولة بالتربة	الشهايتين	سكان الهديرية	نسمة	بناء وتشبيد	120,000	1	دراسة اولية

قطاع الصحة

م	اسم المشروع	المديرية	عدد المستفيدين (مؤشر القياس)	الوحدة	الاحتياجات	التكلفة التقديرية بالدولار	الأولوية	الدراسات
28	استكمال تشطيب المراكز الصحية قيد الانشاء والتي توقف العمل بها خلال الازمة (مركز المختار السعيد مرآبة ، مركز صهيب العامري القحاف ، مركز بلاد الوافي الصحي ، مركز كزم	جبل حبشي	سكان المنطقة	نسمة	بناء وتشبيد	400,000	1	دراسة اولية
29	تجهيز مستشفى الهخاء الريفي (أسرة عناية مركزة مع ملحقاته عدد 4- أجهزة تنفس صناعي عدد 4- طاولة عمليات عدد 2- جهاز أشعة 500 أمبير - 90 سرير رقود	الهخاء	سكان المديرية	نسمة	تجهيز وتأثيث	1,356,800	1	دراسة اولية
30	توفير التجهيزات الطبية للمستشفى الجمهوري (جهاز محوري طبقي-ماموجرافي- جهاز أشعة متنقل - سي ارم - أسرة عناية مركزة مع ملحقاته عدد 10- عدد 10 حاضنات)	القاهرة	سكان المدينة	نسمة	تجهيز وتأثيث	2,400,000	1	دراسة اولية
31	تجهيز هيئة مستشفى الثورة (جهاز الرنين المغناطيسي MRI- عدد 7 حاضنات - - تجهيز العناية المركزة بعدد 6 اسرة عناية مركزة مع ملحقاتها - عدد 6 أجهزة تنفس صناعي - حافلات لنقل الموظفين عدد 2 .	مركز المحافظة	سكان المدينة	نسمة	تجهيز وتأثيث	3,465,780	1	دراسة اولية
32	تجهيز وتأثيث مركز العيون التخصصي - مركز جراحة الأذن والأنف والحنجرة	مركز المحافظة	سكان المدينة	نسمة	تجهيز وتأثيث	367,500	1	دراسة اولية
33	تجهيز وتأثيث مستشفى الشهيد عدنان الحمادي	الهواسط	سكان المديرية	نسمة	تجهيز وتأثيث	657,500	1	دراسة اولية

قطاع الصحة

م	اسم المشروع	المديرية	عدد المستفيدين (مؤشر القياس)	الوحدة	الاحتياجات	التكلفة التقديرية بالدولار	الأولوية	الدراسات
34	استكمال تجهيز وتأثيث مستشفى الأمراض الجلدية والتاسلية (باص لنقل الموظفين - جهاز اشعاعي للصدفية)	المظفر	سكان المديرية	نسمة	تجهيز وتأثيث	163,500	1	دراسة اولية
35	استكمال تجهيز وتأثيث مستشفى الأمراض النفسية مع ورشة للأعمال الحرفية	المظفر	سكان المديرية	نسمة	تجهيز وتأثيث	343,700	1	دراسة اولية
36	تجهيز مركز الأطراف الصناعية	مركز المحافظة	سكان المحافظة	نسمة	تجهيز وتأثيث	300,000	1	دراسة اولية
37	توفير عدد 25 حاضنة لمراكز الطوارئ التوليد الشاملة	مركز المحافظة	سكان المدينة	نسمة	تجهيز وتأثيث	125,000	1	دراسة اولية
38	استكمال تجهيز وتأثيث سكن مركز حمير الجبل مع بناء حوش	مقبنة	سكان المنطقة	نسمة	تجهيز وتأثيث	60,000	1	دراسة اولية
39	استكمال وتجهيز عدد 85 مرفق لتقديم خدمات الطوارئ التوليدية الأساسية والصحة الانجابية	المديريات المحررة	سكان المحافظة	نسمة	تجهيز وتأثيث	35,000	1	دراسة اولية
40	استكمال تجهيز وتأثيث اربعة مراكز طواري توليدية شامل	المديريات	سكان المديرية	نسمة	تجهيز وتأثيث	1,150,000	1	دراسة اولية
41	استكمال تجهيز وتأثيث اربعة عشر مركز طواري توليدية أساسي	المديريات	سكان المديرية	نسمة	تجهيز وتأثيث	612,000	1	دراسة اولية

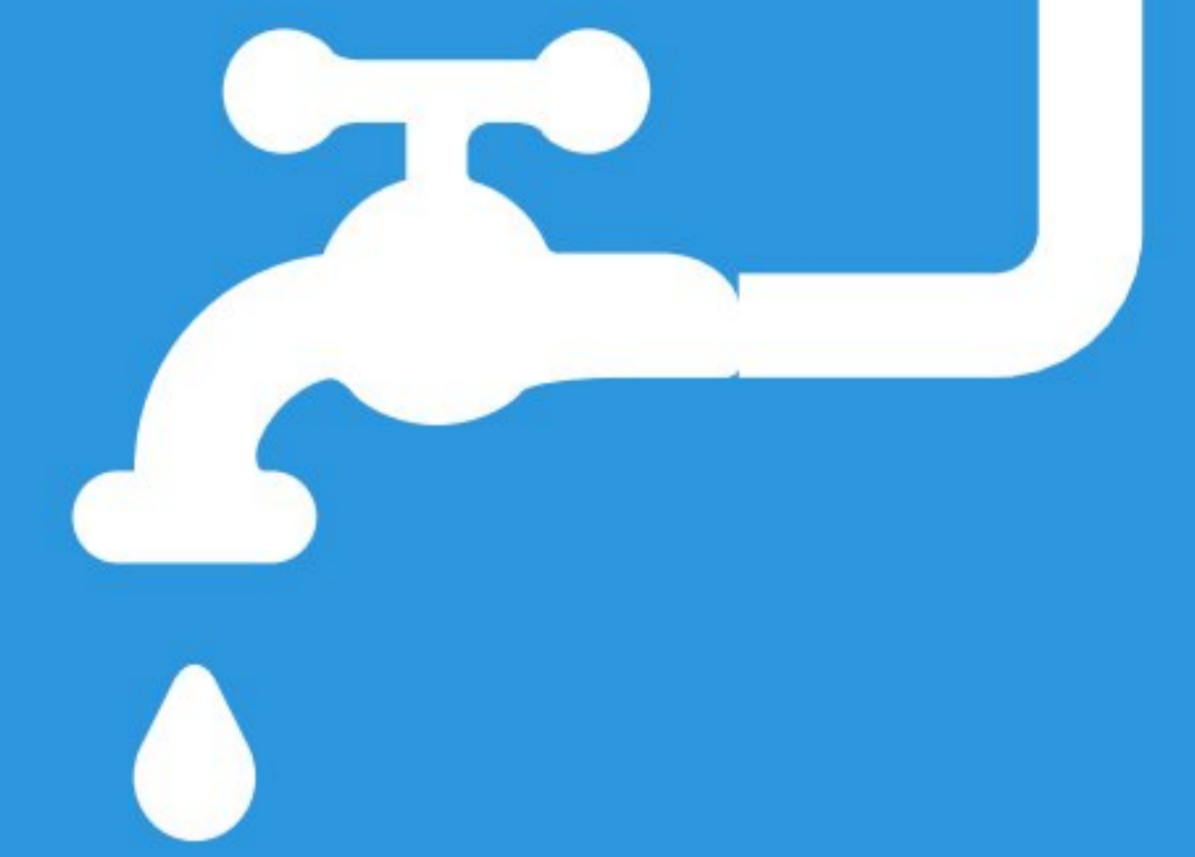
قطاع الصحة

م	اسم المشروع	المديرية	عدد المستفيدين (مؤشر القياس)	الوحدة	الاحتياجات	التكلفة التقديرية بالدولار	الأولوية	الدراسات
42	تأثيث وتجهيز عدد 20 من المرافق المتضررة لتقديم خدمات المعالجة لسوء التغذية الحاد (الوخيم والمتوسط) في عدد من المديريات المتضرره من الحرب	المديريات	سكان المديرية	نسمة	تجهيز وتأثيث	10,000	1	دراسة اولية
43	توفير أجهزة التعقيم عدد (25) لبعض المرافق الصحية التي لا يتوفر او لديها نقص لهذه الأجهزة	المديريات	سكان المديرية	نسمة	تجهيز وتأثيث	75,000	1	دراسة اولية
44	توفير سلسلة تبريد على الطاقة الشمسية عدد 57	جميع المديريات	سكان المحافظة	نسمة	تجهيز وتأثيث	399,000	1	دراسة اولية
45	تجهيز وتأثيث مستشفى العروس	صير الموادم	سكان المديرية	نسمة	تجهيز وتأثيث	200,000	1	دراسة اولية
46	استكمال تجهيز وتأثيث (المركز الوطني للمختبر المركزي +المركز الوطني لبنك الدم)	صالة	سكان المديرية	نسمة	تجهيز وتأثيث	18,055	1	دراسة اولية
47	استكمال تأهيل وتجهيز عدد 9 مرافق صحية (مركز هنيف قريشة - المنصورة عزاز - بني ممد - الرجعية - المقارمة - المساحين - الدهم 300 نوفهير - دبع الداخل)	الشهائيتين	سكان المديرية	نسمة	تجهيز وتأثيث	200,000	1	دراسة اولية
48	توفير الأجهزة والمعدات الادوية والمستلزمات الطبية للاحتياجات ذات الأولوية المؤسسة الوطنية لمكافحة السرطان	القاهرة	سكان المحافظة	نسمة	تجهيز وتأثيث	4,000,000	1	دراسة اولية
49	تجهيز 4 مستشفيات ميدانية في الشقب وابعر والصلو وبلاد الوفي جبل حبشي	المديريات المحددة	سكان المديريات	نسمة	تجهيز وتأثيث	32,000	1	دراسة اولية

قطاع الصحة

م	اسم المشروع	المديرية	عدد المستفيدين (مؤشر القياس)	الوحدة	الاحتياجات	التكلفة التقديرية بالدولار	الأولوية	الدراسات
50	دعم وتشغيل عدد 5 مراكز طوارئ واسعاف - م. الجمهوري - م. الثورة - م. خليفة - م. الهخاء - م. النشمة	المديريات المحددة	سكان المديريات	نسمة	تجهيز وتأثيث	4,080,000	1	دراسة اولية
51	دعم مراكز الطوارئ والاسعاف (مراكز استقراري واسعافي - وحدة الفكيفة - مركز الاقروض -م. يافوق بني حماد - مركز الثورة بالصلو)	المديريات المحددة	سكان المديريات	نسمة	تجهيز وتأثيث	208,000	1	دراسة اولية
52	ترفيغ مركز الدرة الى مستشفى ريفي	جبل حبشي	سكان المديرية	نسمة	تجهيز وتأثيث	200,000	1	دراسة اولية
53	فتح وحدات فرعية لخدمات الصحة النفسية في اربع مستشفيات _ الجمهوري - خليفة الها - المظفر	المديريات المحررة	سكان المديريات	نسمة	استحداث وحدات خدمية	100,000	1	دراسة اولية
54	فتح فروع لوحدة الامراض المزمنة مع صيدليات لصرف الادوية في كل مديرية وتجهيزها	المديريات المحررة	سكان المديريات	نسمة	استحداث وحدات خدمية	100,000	1	دراسة اولية
55	تدريب 2,821 موظف في مختلف المجالات الصحية	مركز المحافظة	2,821	موظف	تجهيز وتأثيث	481,000	1	دراسة اولية
اجهالي قطاع الصحة						31,632,135		

قطاع المياه



قطاع المياه والصرف الصحي

م	اسم المشروع	المديرية	عدد المستفيدين (مؤشر القياس)	الوحدة	الاحتياجات	التكلفة التقديرية بالدولار	الأولوية	الدراسات
المؤسسة المحلية للمياه والصرف الصحي								
1	مشروع شبكة مياه - منطقة وادي السلام , حارة الحديقة	المظفر	10000	نسمة	تنفيذ خطوط مياه لرئيسية والفرعية باقطار مختلفة والركازيات والعدادات	120000	1	متوفر
2	مشروع / مشروع شبكة مياه - المنطقة الصناعية - جوار محطة الجامعة	المظفر	10000	نسمة	تنفيذ خطوط مياه لرئيسية والفرعية باقطار مختلفة والركازيات والعدادات	100000	1	متوفر
3	مشروع مشروع شبكة مياه - المنطقة الجشاش - جوار مدرسة الحجري وادي القاضي	المظفر	8000	نسمة	تنفيذ خطوط مياه لرئيسية والفرعية باقطار مختلفة والركازيات والعدادات	80000	1	متوفر
4	مشروع شبكة مياه - منطقة البعراه - حارة السويداء وتبة قاسم -	المظفر	8000	نسمة	تنفيذ خطوط مياه لرئيسية والفرعية باقطار مختلفة والركازيات والعدادات	150000	1	متوفر
5	مشروع استبدال الخط الناقل للمياه من محطة الجامعه الي خزانات المناخ	المظفر	120000	نسمة	تنفيذ استبدال خطوط مياه الرئيسية	400000	1	متوفر
6	مشروع استبدال الخط الرئيسي للصرف الصحي - فرم الكدم - شارع 26 - التحرير الاسفل	القاهره/ المظفر	50000	نسمة	استبدال خطوط الصرف الصحي الرئيسية الخرسانية القديمة بمواسير جديدة ذات اقطار اكبر مع اقامة غرف تفتيش جديدة	500,000	1	متوفر
7	مشروع / خط صرف صحي رئيسي مع فروع صغيره وخزانات تحليل - لمنطقة الظهره والجراجير- المرحلة الدولي	المظفر	15000	نسمة	تنفيذ مشاريع الصرف الصحي من توريد وتركيب المواسير باقطار مختلفة واقامة غرف التفتيش وخزانات تحليل	500,000	1	مسودة دراسة

قطاع المياه والصرف الصحي

م	اسم المشروع	المديرية	عدد المستفيدين (مؤشر القياس)	الوحدة	الاحتياجات	التكلفة التقديرية بالدولار	الأولوية	الدراسات
8	مشروع خط رئيسي وشبكة صرف صحي - منطقة البعراة - المرحلة الاولى	الهظفر	10000	نسمة	تنفيذ مشاريع الصرف الصحي من توريد وتركيب المواسير باقطار مختلفة واقامة غرف التفتيش	330,000	1	متوفر
9	مشروع شبكة صرف صحي - المنطقة المجاورة لهحلات شهداء اليمه خط الحديد	الهظفر	15000	نسمة	تنفيذ مشاريع الصرف الصحي من توريد وتركيب المواسير باقطار مختلفة واقامة غرف التفتيش	150,000	1	مسودة دراسة
10	مشروع خط صرف صحي مع الفروع - منطقة الحرازيه العليا	صاله	4000	نسمة	تنفيذ مشاريع الصرف الصحي من توريد وتركيب المواسير باقطار مختلفة واقامة غرف التفتيش	80,000	1	متوفر
11	مشروع خط رئيسي وشبكة صرف صحي - منطقة وادي السلام - حارة الحديقه - المرحلة 2	الهظفر	12000	نسمة	تنفيذ مشاريع الصرف الصحي من توريد وتركيب المواسير باقطار مختلفة واقامة غرف التفتيش	170,000	1	متوفر
12	مشروع شبكة صرف صحي - منطقة الدار العليا وجوار مصنع الاسفنج - بئر باشا	الهظفر	10000	نسمة	تنفيذ مشاريع الصرف الصحي من توريد وتركيب المواسير باقطار مختلفة واقامة غرف التفتيش	180,000	1	متوفر
13	مشروع استبدال خط الصرف الصحي - منطقة عصيفرة محطة الكهرباء	القاهره	20000	نسمة	استبدال خطوط الصرف الصحي الرئيسية القديمة بمواسير جديدة ذات اقطار اكبر مع اقامة غرف تفتيش جديدة	25,000	1	متوفره
14	مشروع استبدال خطوط الصرف الصحي - منطقة الضبوعه	القاهره	10000	نسمة	استبدال خطوط الصرف الصحي الرئيسية الخرسانية القديمة بمواسير جديدة ذات اقطار اكبر مع اقامة غرف تفتيش جديدة	200,000	1	متوفره

قطاع المياه والصرف الصحي

م	اسم المشروع	المديرية	عدد المستفيدين (مؤشر القياس)	الوحدة	الاحتياجات	التكلفة التقديرية بالدولار	الأولوية	الدراسات
15	مشروع خط رئيسي وشبكة وخزانات تحليل صرف صحي - لمنطقة المطار القديم	المظفر	10000	نسمة	تنفيذ مشاريع الصرف الصحي من توريد وتركيب المواسير باقطار مختلفة واقامة غرف التفتيش وخزانات تحليل	300,000	1	مسودة دراسة
16	مشروع شبكة صرف صحي - منطقة الهجرية - جنوب قلعة القاهرة	المظفر	4000	نسمة	تنفيذ مشاريع الصرف الصحي من توريد وتركيب المواسير باقطار مختلفة واقامة غرف التفتيش	70,000	1	متوفر
17	مشروع خط رئيسي وشبكة داخلية - جنوب وشرق جامعة تعز - حبل سلمان	المظفر	10000	نسمة	تنفيذ مشاريع الصرف الصحي من توريد وتركيب المواسير باقطار مختلفة واقامة غرف التفتيش	220,000	1	مسودة دراسة
18	مشروع / شبكة صرف صحي - مدينة النور - المدينة السكنية -	المظفر	3000	نسمة	تنفيذ مشاريع الصرف الصحي من توريد وتركيب المواسير باقطار مختلفة واقامة غرف التفتيش	50,000	1	متوفر
19	مشروع / خط صرف صحي - الحصب من جولة المرور - حتى جامع الشيباني	المظفر	2000	نسمة	تنفيذ مشاريع الصرف الصحي من توريد وتركيب المواسير باقطار مختلفة واقامة غرف التفتيش	76,000	1	متوفر
20	مشروع الخطوط الفرعية للصرف الصحي وربطها بالخط الرئيسي - منطقة الجوهلية	صاله	6000	نسمة	تنفيذ مشاريع الصرف الصحي من توريد وتركيب المواسير باقطار مختلفة واقامة غرف التفتيش	30,000	1	متوفر
21	مشروع استبدال خطوط الصرف الصحي - جوار مدرسة عقبة	صاله	3000	نسمة	استبدال خطوط الصرف الصحي الرئيسية القديمة بمواسير جديدة ذات اقطار اكبر مع اقامة غرف تفتيش جديدة	55,000	1	متوفر

قطاع المياه والصرف الصحي

م	اسم المشروع	المديرية	عدد المستفيدين (مؤشر القياس)	الوحدة	الاحتياجات	التكلفة التقديرية بالدولار	الأولوية	الدراسات
22	مشروع استكمال خط الصرف الصحي - منطقة حسنة	صالة	4000	نسمة	استكمال مشروع الصرف الصحي في منطقة حسنة عبر اكمال توريد وتركيب المواسير واقامة غرف التفتيش الرئيسية	20,000	1	متوفر
23	مشروع استبدال خط الصرف الصحي - مدرسة النجاح حتى بوفية مخسة	صالة	5000	نسمة	استبدال خطوط الصرف الصحي الرئيسية القديمة بمواسير جديدة ذات اقطار اكبر مع اقامة غرف تفتيش جديدة	60,000	1	متوفر
24	مشروع استبدال خطوط الصرف الصحي - داخل واهام نادي الضباط	صالة	1200	نسمة	استبدال خطوط الصرف الصحي الرئيسية القديمة بمواسير جديدة ذات اقطار اكبر مع اقامة غرف تفتيش جديدة	40,000	1	متوفر
25	مشروع / انشاء خزان ارضي للذيل بسعة 100 الف لتر	المظفر القاهره صالة	150000	نسمة	خزان حديدي وطمبات وشبكة رابطة	80,000	1	متوفره
26	مشروع توريد ادوات الامن والسلامة	المظفر القاهره صالة	800	نسمة	توريد معدات وادوات السلامة الخاصة بحماية العمال و المواطنين	120,000	1	متوفر
27	"توريد شاحنة ضغط فاح انسدادات / شفاط (نظامان) "Water jetting & vacuum tank mounted on truck"	المظفر القاهره صالة	500000	نسمة	توريد شاحنة 12 متر مكعب، فتح انسدادات و شفاط مياه الهجاري عدد 2	360,000	1	متوفر
28	"توريد ميني شبول " Skid steer loader"	المظفر القاهره صالة	500000	نسمة	توريد بوبكات متوسط الحجم عدد 3	200,000	1	متوفر

قطاع المياه والصرف الصحي

م	اسم المشروع	المديرية	عدد المستفيدين (مؤشر القياس)	الوحدة	الاحتياجات	التكلفة التقديرية بالدولار	الأولوية	الدراسات
29	"توريد حفار بغراف اهامي وحفار خلفي دفع رباعي "BACKHOE LOADER"	المظفر القاهره صاله	500000	نسمة	بوكلين بغراف اهامي وحفار خلفي دفع رباعي نوعية ممتازة عدد 3	600,000	1	متوفر
30	"توريد كرين -رافعة ، على شاحنة متحركة Hydraulic Loader Crane mounted on a loading "truck"	المظفر القاهره صاله	500000	نسمة	توريد هياب ونش لصيانته الابر قدره 7 طن (كرين -رافعة ، على شاحنة متحركة) عدد 3	500,000	1	متوفر
31	توريد سيارات نقل خفيف (بيك اب)	المظفر القاهره صاله المسراخ	500000	نسمة	توريد عربات نقل خفيف (بيك اب) عدد 6	200,000	1	متوفر
32	خدمة استشارية لدراسة انشاء منظومات صرف صحي ومحطات معالجة في مديرية الشهايتين (التربة) ومديرية المعافر (النشمة)	الشهايتين + المعافر	50000	نسمة	تنفيذ دراسات متكاملة لانشاء شبكة صرف صحي ومحطة معالجة . خطوط رئيسية وشبكة داخلية و خط ناقل و محطة معالجة مع اعداد وثائق المناقصة	120,000	1	لايوجد
33	مشروع شبكة صرف صحي - لمنطقة الظهره - المرحلة الثانية	المظفر	15000	نسمة	تنفيذ مشاريع الصرف الصحي من توريد وتركيب المواسير باقطار مختلفة واقامة غرف التفتيش وخزانات تحليل	500,000	1	مسودة دراسة
34	مشروع شبكة صرف صحي - منطقة البعراره - المرحلة الثانية	المظفر	10000	نسمة	تنفيذ مشاريع الصرف الصحي من توريد وتركيب المواسير باقطار مختلفة واقامة غرف التفتيش	350,000	1	متوفر
35	مشروع / خط صرف صحي رئيسي مع فروع - لمنطقة المحصاب يمتد الخط من المحصاب حتى شارع 30	المظفر	40000	نسمة	تنفيذ مشاريع الصرف الصحي من توريد وتركيب المواسير باقطار مختلفة واقامة غرف التفتيش	1,200,000	1	متوفر
36	مشروع/ خط صرف صحي رئيسي مع الفروع - منطقة ثعبات - الدائري الجنوبي	صالة	6000	نسمة	تنفيذ مشاريع الصرف الصحي من توريد وتركيب المواسير باقطار مختلفة واقامة غرف التفتيش	250,000	1	متوفر

قطاع المياه والصرف الصحي

م	اسم المشروع	المديرية	عدد المستفيدين (مؤشر القياس)	الوحدة	الاحتياجات	التكلفة التقديرية بالدولار	الأولوية	الدراسات
37	مشروع / خط صرف صحي رئيسي مع شبكة داخلية ومحطة معالجة - مدينة التربة	الشهايتين	30000	نسمة	تنفيذ مشاريع الصرف الصحي من توريد وتركيب المواسير باقطار مختلفة واقامة غرف التفتيش ومحطة معالجة	2,000,000	1	لايوجد
38	مشروع / خط صرف صحي رئيسي مع شبكة داخلية ومحطة معالجة - مدينة النشمة	المعافر	20000	نسمة	تنفيذ مشاريع الصرف الصحي من توريد وتركيب المواسير باقطار مختلفة واقامة غرف التفتيش ومحطة معالجة	1,500,000	1	لايوجد
39	مشروع توريد أنابيب وأغطية مناهل الصرف الصحي	المظفر القاهره صاله	450000	نسمة	توريد مواسير بلاستيك بمختلف الاقطار و اغطية حديدية ديكتايل ثقيل و وسط	700,000	1	متوفر
40	توريد معدات لتنفيذ الاعمال المدنية	المظفر القاهره صاله	500000	نسمة	توريد كمبريشنات باحجام مختلفه عدد 3 ، مكائن لحام باحجام مختلفه عدد 3، قطاعات اسفلت مختلفه الاحجام عدد 3	60,000	1	متوفر
41	توريد ورشة صيانه متنقله دفع رباعي	المظفر القاهره صاله المسراخ	500000	نسمة	توريد ورشة صيانه متنقله دفع رباعي لفرق الصيانه الكهروميكانيكيه للدار في قطاع المياه و لصيانه شاحنات الصيانة في قطاع الصرف الصحي	55,000	1	متوفر
42	توريد ناقله ديزل (صهريج)	المظفر القاهره صاله المسراخ	50000	نسمة	توريد ناقله ديزل لتوزيع الديزل للدار و شاحنات صيانة الصرف الصحي في حالة الطوارئ، سعه 5000 لتر	60,000	1	متوفر
الاجمالي العام للتكلفة - المؤسسة المحلية للمياه والصرف الصحي						12,761,000		

قطاع المياه والصرف الصحي

م	اسم المشروع	المديرية	عدد المستفيدين (مؤشر القياس)	الوحدة	الاحتياجات	التكلفة التقديرية بالدولار	الأولوية	الدراسات
الهيئة العامة للموارد المائية								
1	برنامج استخدام مياه المواضي بالمساجد لغرض الري الجزر بشوارع المدينة	القاهرة - المظفر - صالة	سكان المديريات	نسمة	انشاء وعمل حنفيات اقتصادية للجوامع - وانشاء خزانات لمياه المواضي الجوامع ومضخة - وانشاء شبكة ري حديثة للجزر	80,000	1	قيد التجهيز
2	المشاركة المجتمعية في إدارة الموارد المائية التوجه لإدارة اللامركزية للموارد المائية	القاهرة - المظفر - صالة	المزارعين في الاحواض المائية	نسمة	اعادة تنشيط لجان الاحواض و تأسيس لجان لإدارة الموارد المائية للأحواض والمناطق المائية وتأسيس جمعيات ومجموعات مستخدمي المياه	10,000	1	قيد التجهيز
3	الحفاظ والتوعية والترشيد باستخدامات المياه بالوسائل والطرق المختلفة	القاهرة - المظفر - صالة	القطاعات المستخدمة للمياه (شرب-زراعة -صناعة تجارة)	نسمة	دعم النشاط لتنفيذ البرامج التوعية المائية بالوسائل المختلفة (الاعلام - الملصقات - البرشورات)	20,000	1	قيد التجهيز
4	اعادة تأهيل وتشغيل مكتب الهيئة العامة للموارد المائية	القاهرة - المظفر - صالة	سكان المحافظة	نسمة	ترميم وثايت المبنى المتضرر من الحرب	90,000	1	متوفر
5	إعادة تأهيل وصيانة مختبر الهيئة	القاهرة - المظفر - صالة	جميع سكان المحافظة	نسمة	توريد وتركيب الاجهزة الكيماوية والبولوجية وكافة معداتها	43,672	1	متوفر
6	أعادة تأهيل وصيانة شبكة الرصد الهائي والمناخي ومراقبة المناسيب والنوعية المياه في الاحواض المائية	القاهرة - المظفر - صالة	سكان المحافظة	نسمة	محطات مطرية مختلفة الأنواع+محطات قياس مناسيب+ محطات مناخية + محطات سيول بالوديان	172,200	1	متوفر
الاجمالي العام للتكلفة -الهيئة العامة للموارد المائية						415,872		

م	اسم المشروع	المديرية	عدد المستفيدين (مؤشر القياس)	الوحدة	الاحتياجات	التكلفة التقديرية بالدولار	الأولوية	الدراسات
هيئة مياه الريف								
1	اعادة تأهيل مشروع مياه الدم دم	الشهايتين	3,500	نسمة	منظومة طاقة الشمسية	39,270	1	جاهز
2	اعادة تأهيل مشروع مياه جرداد	الشهايتين	2,835	نسمة	أنابيب + منظومة طاقة الشمسية	190,000	1	جاهز
3	اعادة تأهيل مشروع مياه حزمان اسفل	المواسط	5,473	نسمة	أنابيب + منظومة طاقة شمسية	392,005	1	جاهز
4	اعادة تأهيل مشروع مياه الفوادم	المواسط	6,600	نسمة	أنابيب + منظومة طاقة شمسية	336,110	1	جاهز
5	اعادة تأهيل مشروع مياه الأعلوم	المواسط	13,360	نسمة	منظومة طاقة شمسية	60,000	1	جاهز
6	اعادة تأهيل مشروع مياه الأخمور الخارج	المواسط	7,704	نسمة	أنابيب + منظومة طاقة شمسية	236,155	1	جاهز
7	اعادة تأهيل مشروع مياه الشعوبة	المعافر	23,332	نسمة	أنابيب	132,048	1	جاهز
8	اعادة تأهيل مشروع مياه الأنبوة	المعافر	4,600	نسمة	أنابيب + منظومة طاقة شمسية	160,000	1	لايوجد
9	اعادة تأهيل مشروع مياه الصنة	المعافر	25,000	نسمة	أنابيب + منظومة طاقة شمسية	152,450	1	جاهز
10	اعادة تأهيل مشروع مركز المسراخ	المسراخ	13,360	نسمة	أنابيب + بئر ارتوازية + منظومة طاقة شمسية	190,000	1	لايوجد
11	اعادة تأهيل مشروع مياه الأكدان المرحلة الثانية	المسراخ	3,500	نسمة	منظومة طاقة شمسية	85,000	1	جاهز
12	اعادة تأهيل مشروع مياه بني بكاري	جبل حبشي	6,000	نسمة	منظومة طاقة شمسية	60,000	1	جاهز

م	اسم المشروع	الهديرية	عدد المستفيدين (مؤشر القياس)	الوحدة	الاحتياجات	التكلفة التقديرية بالدولار	الأولية	الدراسات
13	إعادة تأهيل مشروع مياه حرز	جبل حبشي	2,600	نسمة	منظومة طاقة شمسية	50,000	1	جاهز
14	إعادة تأهيل مشروع مياه يخل	الهخاء	10,000	نسمة	منظومة طاقة شمسية + خزان + أنابيب	85,000	1	جاهز
15	إعادة تأهيل مشروع مياه الزقرية	الهخاء	3,500	نسمة	خزان	25,000	1	لا يوجد
16	إعادة تأهيل مشروع مياه الباقرية	الهخاء	1,500	نسمة	منظومة طاقة شمسية + أنابيب + خزان	75,000	1	لا يوجد
17	إعادة تأهيل مشروع مياه أجمعه	الهخاء	7,000	نسمة	منظومة طاقة شمسية + أنابيب	60,000	1	لا يوجد
18	إعادة تأهيل مشروع مياه المشقر	الهخاء	3,500	نسمة	منظومة طاقة شمسية + أنابيب + خزان	70,000	1	لا يوجد
19	إعادة تأهيل مشروع مياه مركز موزع	موزع	5,000	نسمة	أنابيب	45,000	1	لا يوجد
20	إعادة تأهيل مشروع مياه الضويحة	موزع	4,000	نسمة	خزان + أنابيب + منظومة طاقة شمسية	55,000	1	لا يوجد
21	إعادة تأهيل مشروع مياه الحد	موزع	2,600	نسمة	منظومة طاقة شمسية + أنابيب	50,000	1	لا يوجد
22	إعادة تأهيل مشروع مياه العقمة	موزع	3,600	نسمة	منظومة طاقة شمسية + أنابيب	50,000	1	لا يوجد
23	إعادة تأهيل مشروع مياه الخنعه	الوازعية	2,388	نسمة	أنابيب + خزان + وحدة ضخ + غرفة ضخ	300,000	1	جاهز
24	إعادة تأهيل مشروع مياه حنة	الوازعية	3,979	نسمة	بئر + أنابيب + خزان + وحدة ضخ + غرفة ضخ	350,000	1	لا يوجد

م	اسم المشروع	الهديرية	عدد المستفيدين (مؤشر القياس)	الوحدة	الاحتياجات	التكلفة التقديرية بالدولار	الأولوية	الدراسات
25	اعادة تأهيل عدد 4 مشاريع	باب الهندب	6,000	نسمة	أنابيب + منظومات طاقة شمسية	120,000	1	لا يوجد
26	انشاء عدد 4 خزانات حصاد	الصلو	6,500	نسمة	خزانات حصاد مياه أمطار عدد 4 خزانات	160,000	1	لا يوجد
27	انشاء عدد 2 خزانات حصاد	سامع	3,800	نسمة	خزانات حصاد مياه أمطار عدد 2 خزانات	80,000	1	لا يوجد
28	انشاء عدد 2 خزانات حصاد	مشرعة وحدنان	2,600	نسمة	خزانات حصاد مياه أمطار عدد 2 خزانات	70,000	1	لا يوجد
29	انشاء عدد 3 خزانات حصاد	صبر الموادم	4,000	نسمة	خزانات حصاد مياه أمطار عدد 3 خزانات	120,000	1	لا يوجد
30	اعادة تأهيل مشروع مياه القظات أصابح	الشهايتين	1,300	نسمة	أنابيب + منظومة طاقة الشمسية	158,070	2	جاهز
31	اعادة تأهيل مشروع مياه برج دبع	الشهايتين	4,394	نسمة	أنابيب + منظومة طاقة الشمسية	194,000	2	جاهز
32	اعادة تأهيل مشروع مياه حجفات	الشهايتين	3,661	نسمة	أنابيب + منظومة طاقة شمسية	190,000	2	جاهز
33	اعادة تأهيل مشروع مياه الشماية الغربية	الشهايتين	2,748	نسمة	أنابيب	990,000	2	جاهز
34	اعادة تأهيل مشروع مياه بني جابر	المواسط	3,803	نسمة	أنابيب	136,032	2	جاهز
35	اعادة تأهيل مشروع مياه الجعبة والدخل	المواسط	1,817	نسمة	أنابيب	93,828	2	جاهز
36	اعادة تأهيل مشروع مياه بني العباس	المواسط	8,019	نسمة	أنابيب + منظومة طاقة شمسية	247,928	2	جاهز
37	اعادة تأهيل مشروع مياه النشمة	المعافر	25,021	نسمة	أنابيب + منظومة طاقة شمسية	187,305	2	جاهز

م	اسم المشروع	المديرية	عدد المستفيدين (مؤشر القياس)	الوحدة	الاحتياجات	التكلفة التقديرية بالدولار	الأولوية	الدراسات
38	إعادة تأهيل مشروع مياه السواء	المعافر	29,164	نسمة	أنابيب	70,720	2	جاهز
39	إعادة تأهيل مشروع مياه الوجد المرحلة الثانية	المسراخ	5,731	نسمة	أنابيب + خزان	45,000	2	جاهز
40	إعادة تأهيل مشروع مياه الخلفة	جبل حبشي	6,500	نسمة	أنابيب	45,000	2	لا يوجد
41	إعادة تأهيل مشروع مياه الشقيراء	الوازعية	9,601	نسمة	أنابيب	164,169	2	جاهز
42	إعادة تأهيل مشروع مياه الظريفة	الوازعية	9,272	نسمة	أنابيب + منظومة طاقة شمسية	108,000	2	جاهز
43	إعادة تأهيل مشروع مياه المبذل	الوازعية	1,600	نسمة	أنابيب + منظومة طاقة شمسية	80,000	2	جاهز
اجمالي مياه الريف						6,508,090		
الاجمالي العام لتكلفة قطاع المياه						19,269,090		

قطاع الاصحاح البيئي



قطاع الإصحاح البيئي

م	اسم المشروع	المديرية	عدد المستفيدين (مؤشر القياس)	الوحدة	الاحتياجات	التكلفة التقديرية بالدولار	الأولوية	الدراسات
1	تنفيذ حملات توعوية بيئية	القاهرة - المظفر - صالة	سكان المدينة	نسمة	حملات في مجال مكافحة الملاريا + حمى الضنك + النظافة الشخصية	6,000	1	متوفر
2	توفير العجز الحاصل في معدات النظافة	القاهرة - المظفر - صالة	سكان المدينة	نسمة	معدات نظافة	1,232,143	1	متوفر
3	إنشاء ورش صيانة متكاملة وتجهيزها بالآلات والعدد والأدوات مع مخازن لقطع الغيار	القاهرة - المظفر - صالة	سكان المدينة	نسمة	إنشاء ورشة + توفير الآلات و قطع الفيار + محطة وقود	105,882	1	متوفر
4	توفير قطع الغيار الموسمية لمعدات النظافة	القاهرة - المظفر - صالة	سكان المدينة	نسمة	قطع غيار	35,714	1	متوفر
5	توفير عدد (200) صندوق برميل قمامة حديدي	القاهرة - المظفر - صالة	سكان المدينة	نسمة	صناديق قمامة حجم 3م ³	85,000	1	متوفر
6	إنشاء سرويس بجانب مقلب النفايات لغسل معدات النظافة بشكل دوري	القاهرة - المظفر - صالة	سكان المدينة	نسمة	إنشاء سرويس	2,380	1	متوفر
7	مشروع تغطية عبارات ومجاري السيول (بشبوكات) حديدية وكذا عمل سياج حديدي للأحواض الترسيبية لسيول الأمطار المرحلة 2	القاهرة - المظفر - صالة	سكان المدينة	نسمة	شبكة + سياج حديدي 5000 متر طولي	160,000	1	متوفر
8	توفير معدات لسقاية الأشجار	القاهرة - المظفر - صالة	سكان المدينة	نسمة	وايئات لنقل الماء	214,286	1	متوفر

قطاع الإصحاح البيئي

م	اسم المشروع	المديرية	عدد المستفيدين (مؤشر القياس)	الوحدة	الاحتياجات	التكلفة التقديرية بالدولار	الأولوية	الدراسات
9	تترميم الأحواض الزراعية في شوارع المدينة وإعادة تشجيرها	القاهرة - المظفر - صالة	سكان المدينة	نسمة	ترميم الأحواض الزراعية + تشجير + تقليم وتزيين الأشجار	35,714	1	متوفر
10	توفير العجز في اثاث صندوق النظافة والتحسين بالمديريات	القاهرة - المظفر - صالة	موظفي الصندوق	موظف	تأثيث وتجهيز	32,085	1	متوفر
11	تنفيذ اعمال صيانة لمعدات النظافة العاطلة واعادتها للخدمة وتحسين طاقتها الانتاجية	القاهرة - المظفر - صالة	سكان المدينة	نسمة	اعمال صيانة	30,000	1	متوفر
12	انشاء ادارة مقلب النفايات	القاهرة - المظفر - صالة	سكان المدينة	نسمة	تمويل المشروع	10,000	1	متوفر
13	تنفيذ حملة نظافة لترفيح ونقل المخلفات من مديريات المدينة	القاهرة - المظفر - صالة	سكان المدينة	نسمة	حملة ترفيح	250,000	1	متوفر
14	تنفيذ حملة نظافة (اعمال كنس) لشوارع واحياء مديريات المدينة	القاهرة - المظفر - صالة	سكان المدينة	نسمة	حملة نظافة	160,714	1	متوفر
15	القيام بأعمال مسح وردم مقلب النفايات لمدة 5 اشهر بواقع 6 ساعات عمل يوميا	القاهرة - المظفر - صالة	سكان المدينة	نسمة	اعمال مسح وردم	42,858	1	متوفر
16	ترفيح المخلفات الصلبة الناتجة عن سيول الأمطار من الأحواض الترسيبية	القاهرة - المظفر - صالة	سكان المدينة	نسمة	دعم وتمويل المشروع	53,571	1	متوفر

قطاع الإصحاح البيئي

م	اسم المشروع	المديرية	عدد المستفيدين (مؤشر القياس)	الوحدة	الاحتياجات	التكلفة التقديرية بالدولار	الأولوية	الدراسات
17	تنفيذ حملات مكافحة الحشرات الضارة لأشجار الشوارع والحدائق النباتية وتقليم وتزيبين الأشجار وطلاؤها	القاهرة - المظفر - صالة	سكان المدينة	نسمة	حملات في مجال مكافحة الحشرات الضارة + تقليم وتزيبين الأشجار	5,000	1	متوفر
18	اعمال الرش الضبابي والريذاذي والتعقيم وذلك بصورة يومية لصناديق تجميع النفايات والأماكن العامة وعبارات ومجاري السيول للحد من إنتشار الحميات و أمراض الكوليرا وكوفيد (19)	القاهرة - المظفر - صالة	سكان المدينة	نسمة	حملات رش ضبابي + رش ريذاذي + تعقيم	12,000	1	متوفر
19	تنفيذ حملات مكافحة الكلاب الضالة والمسعورة التي تهدد صحة وسلامة المواطنين في مديريات المدينة والمديريات الثانوية بواقع حملتين سنوياً.	القاهرة - المظفر - صالة	سكان المدينة	نسمة	حملة مكافحة الكلاب الضالة	12,000	1	متوفر
20	انشاء حوش وسور ارضية المشروع مع البوابة	القاهرة - المظفر - صالة	سكان المدينة	نسمة	حوش + سور + بوابة	17,857	1	متوفر
21	توريد ادوات ومستلزمات نظافة	القاهرة - المظفر - صالة	سكان المدينة	نسمة	ادوات ومستلزمات نظافة	30,000	1	متوفر
22	توفير معدات نظافة كنتر 1 لأسواق مديرية جبل حبشي ضاغطة 1 لرفع المخلفات	جبل حبشي	1,500	نسمه	بابور+رافعه مخلفات	16,000	1	دراسة اولية
23	توفير براميل قمامة عدد 15 برميل لأسواق مديرية جبل حبشي	جبل حبشي	15,000	نسمه	براميل قمامه	7,500	2	دراسة اولية

قطاع الإصحاح البيئي

م	اسم المشروع	المديرية	عدد المستفيدين (مؤشر القياس)	الوحدة	الاحتياجات	التكلفة التقديرية بالدولار	الأولوية	الدراسات
24	تدريب فرق التوعية ، في مجال النظافة والاصحاح البيئي بواقع 15 فرد لكل عزلة من عزل المديرية	جبل حبشي	200	متدرب	تدريب وتأهيل العاملين	19,500	3	
25	حملة مكافحة البعوض	جبل حبشي	190,465	نسمه	حملة رش	4,800	2	
26	اعادة تأهيل شبكة الصرف الصحي للمجمع الحكومي وشرطة المديرية	جبل حبشي	190,465	نسمه	تاهيل شبكة صرف صحي	13,440	2	
27	توفير براميل للمخلفات والنفايات	المعافر	200,000	نسمه	توريد براميل قمامة لعدد عشرة مواقع في مدينة النشمة وشوق البيرين وسوق الاحد	13,500	1	
28	توفير معدات نقل مخلفات لصندوق النظافة	المعافر	200,000	نسمه	توريد ثلاثة قلابات صغير مع ضاغطة ودنبر ودباب للمتابعة	150,000	2	
29	توفير وسيلة لنقل مخلفات القمامة	المسراخ	27,000	نسمه	توفير وسيلة نقل ضاغطة لنقل المخلفات من مناطق المديرية	90,000	1	
30	توفير وسائل صغيرة لنقل المخلفات	المسراخ	27,000	نسمه	توفير عدد 5 عربات تكتك للنقل من الشوارع الفرعية	10,000	1	

قطاع الإصحاح البيئي

م	اسم المشروع	المديرية	عدد المستفيدين (مؤشر القياس)	الوحدة	الاحتياجات	التكلفة التقديرية بالدولار	الأولوية	الدراسات
31	إنشاء وتشبيد نظام الصرف الصحي المحسن لمركز مديرية المسراخ	المسراخ	9,000	نسمة	"إعادة تأهيل خطوط المجاري الرئيسية وبناء خزانات المعالجة الأولية وفصل الحمأة - تحت أرضية (Septic Tanks) عدد ثلاثة خزانات بسعة إجمالية m3 300 مع ملاحقاتها"	165,000	1	دراسة اولية
32	توفير وحدات الرش والتعقيم (الرداذي و البخاري) لمكافحة نواقل الأمراض	المسراخ	6,350	نسمة	تنفيذ حملات رش في مختلف القرى وتوفير مستلزمات الوقاية الشخصية	10,000	1	دراسة اولية
33	ترميم وتأثيث مكتب صندوق النظافة	المسراخ	30	موظف	صيانة شبابيك + أبواب + طلاء + كمبيوتر + طابعة + دواليب + كراسي متنوعة + 5 مكاتب	10,000	1	دراسة اولية
34	وسيلة نقل لشفط البيارات	المسراخ	27,000	نسمه	عدد 2 بابور شفط بيارات	60,000	1	دراسة اولية
35	توفير أدوات لعمال النظافة والتحسين مع محروقات ومستلزمات	المسراخ	150,000	نسمه	5000 لتر محروقات + عربيات + مكابس + مخالب + اطارات + اكياس قمامة + ملابس نظافة + سلال + زيوت + شحوم + قطع غيار	33,000	1	دراسة اولية
36	تحسين وتطوير خدمات إدارة النفايات الصلبة في المناطق الحضرية في مديرية المسراخ	المسراخ	27,000	نسمة	40 لتر ديزل يوميا لمدة ستة أشهر + أجور 20 عامل نظافة	25,000	1	دراسة اولية

قطاع الإصحاح البيئي

م	اسم المشروع	المديرية	عدد المستفيدين (مؤشر القياس)	الوحدة	الاحتياجات	التكلفة التقديرية بالدولار	الأولوية	الدراسات
37	تركيب مصابيح ليلية في مراكز الأسواق والشوارع الرئيسية	المسراخ	150,000	نسمة	توريد وتركيب عدد 50 مصابيح كبيرة مع ألواح شمسية ملائمة في الأسواق والشوارع الرئيسية	19,000	1	دراسة اولية
38	مشروع الارصفة الجانبية والجزر الوسطية	المسراخ	150,000	نسمة	انشاء رصيف جانبي للأسواق وجزيرة وسطية في سوق نجد قسيم	66,000	1	دراسة اولية
39	مشروع التشجير	المسراخ	150,000	نسمة	غرس 50 شجرة خلال الطرق الرئيسية في المديرية	8,000	1	دراسة اولية
40	توفير 20 برميل قمامة	المسراخ	27,000	نسمة	توفير عدد 20 برميل قمامة وتوزيعها في مداخل القرى الرئيسية	13,000	1	دراسة اولية
41	توعية صحية للحفاظ على المظهر الحضاري	المسراخ	50,000	نسمة	تدريب وتأهيل فريق حملات توعية بيئية	3,000	1	دراسة اولية
42	توفير قلاب لنقل القمامة الى المقلب المركزي	المواسط	10,000	نسمة	توفير قلاب	45,000	1	دراسة اولية
43	توفير وايت لشطف البيارات في مركز المديرية العين وسوق حوبان قدس	المواسط	10,000	نسمة	توفير وايت	70,000	1	دراسة اولية

قطاع الإصحاح البيئي

م	اسم المشروع	المديرية	عدد المستفيدين (مؤشر القياس)	الوحدة	الاحتياجات	التكلفة التقديرية بالدولار	الأولية	الدراسات
44	جمع النفايات الصلبة والتخلص منها	مقبنة	33,462	ناقلة	"توريد ناقلة خاصة بنقل النفايات الصلبة توفير براهيل . حواجز للعاملين . توفير وقود ."	60,000	1	دراسة اولية
45	تغطية البيارات المكشوفة	مقبنة	135	بيارة	"اسمنت حديد حواجز"	27,000	3	
46	"شراء معدات لنقل وترحيل المخلفات"	صبر الموادم	95,000	معدة	معدة ترحيل	31,500	1	متوفرة
47	"حملات النظافة اليومية على مدار العام"	صبر الموادم	10,900	حملة	حملة توعية	29,274	1	متوفرة
48	"تحسين مواقع التشجير في جزر الشوارع"	صبر الموادم	10,900	عدد	شتللات	14,070	2	متوفرة
49	توريد وسائل نقل القمامة من بابور نقل + صناديق وضع القمامة	مشرعة وحدثان	32,000	نسمة	توفير قلاب نقل قمامة + عربات قمامة (صناديق) لعدد 18 توزع على المناطق	66,500	3	دراسة اولية
الاجمالي العام للتكلفة لقطاع الاصحاح البيئي						3,613,288		

قطاع بناء القدرات



قطاع بناء القدرات

م	اسم المشروع	المديرية	عدد المستفيدين (مؤشر القياس)	الوحدة	الاحتياجات	التكلفة التقديرية بالدولار	الاولوية	الدراسات
1	توفير منظومة طاقة شمسية 20 كيلو مبنى الخدمة المدنية	مركز المحافظة	موظفي المكتب	موظف	منظومة متكاملة	20,000	1	متوفر
2	تجهيز وتثبيت مكتب الخدمة المدنية	مركز المحافظة	موظفي المكتب	موظف	اثاث مكثبي متكامل	21,103	1	متوفر
3	تنفيذ دورات تدريبية في المتابعة و التقييم لهووظفي الإدارة الوسطى و الإدارة التنفيذية	مركز المحافظة	75	موظف	قرطاسية - بدل تدريب - بدل مواصلات	7,500	1	متوفر
4	تنفيذ دورات تدريبية في السكرتارية و الأرشفة و التوثيق الالكتروني و اليدوي	مركز المحافظة	75	موظف	قرطاسية - بدل تدريب - بدل مواصلات	7,500	1	متوفر
5	تنفيذ دورات تدريبية في اعداد وكتابة التقارير	مركز المحافظة	75	موظف	قرطاسية - بدل تدريب - بدل مواصلات	7,500	1	متوفر
6	تنفيذ دورة تدريبية في مهارات الاتصال و فن التعامل و الاخرين و الاقناع	مركز المحافظة	50	موظف	قرطاسية - بدل تدريب - بدل مواصلات	5,000	1	متوفر
7	تنفيذ دورة تدريبية في إدارة الوقت و برنامج العمل اليومي و الأسبوعي و الشهري	مركز المحافظة	50	موظف	قرطاسية - بدل تدريب - بدل مواصلات	5,000	1	متوفر
8	تنفيذ دورة تدريبية في اعداد و تصميم مقترحات التمويل و تسويقها للمنظمات الداعمة	مركز المحافظة	50	موظف	قرطاسية - بدل تدريب - بدل مواصلات	5,000	1	متوفر

قطاع بناء القدرات

م	اسم المشروع	المديرية	عدد المستفيدين (مؤشر القياس)	الوحدة	الاحتياجات	التكلفة التقديرية بالدولار	الاولوية	الدراسات
9	تنفيذ دورات تدريبية في علاقات الاتصال بين مختلف مستويات الهياكل التنظيمية و مستوى التنسيق و تبسيط الإجراءات في تنفيذ المهام و الاختصاصات بها يحقق الأهداف	مركز المحافظة	75	موظف	قرطاسية - بدل تدريب - بدل مواصلات	7,500	1	متوفر
10	تنفيذ دورات تدريبية في الإدارة الحديثة و المعاصرة	مركز المحافظة	75	موظف	قرطاسية - بدل تدريب - بدل مواصلات	7,500	1	متوفر
11	تنفيذ دورات تدريبية في التخطيط الاستراتيجي	مركز المحافظة	75	موظف	قرطاسية - بدل تدريب - بدل مواصلات	15,000	1	متوفر
12	تنفيذ دورات تدريبية في تحليل الاحتياجات التدريبية و إعداد الخطط التدريبية و قياس العائد منها	مركز المحافظة	75	موظف	قرطاسية - بدل تدريب - بدل مواصلات	7,500	1	متوفر
13	تنفيذ دورات تدريبية في التخطيط التمهوي بالمشاركة	مركز المحافظة	75	موظف	قرطاسية - بدل تدريب - بدل مواصلات	11,250	1	متوفر
14	تنفيذ دورات تدريبية في التعامل مع الانترنت و أمن المعلومات	مركز المحافظة	75	موظف	قرطاسية - بدل تدريب - بدل مواصلات	7,000	1	متوفر
15	"تنفيذ دورات تدريبية في تداول المستندات الالكترونية باستخدام الشبكة الداخلية "EBMS"	مركز المحافظة	75	موظف	قرطاسية - بدل تدريب - بدل مواصلات	7,500	1	متوفر

قطاع بناء القدرات

م	اسم المشروع	المديرية	عدد المستفيدين (مؤشر القياس)	الوحدة	الاحتياجات	التكلفة التقديرية بالدولار	الاولوية	الدراسات
16	تنفيذ دورات تدريبية في المهارات الإدارية والفنية لهدراء المكاتب والسكرتارية	مركز المحافظة	50	موظف	قرطاسية - بدل تدريب - بدل مواصلات	7,500	1	متوفر
17	تنفيذ دورات تدريبية في إدارة الجودة الشاملة	مركز المحافظة	50	موظف	قرطاسية - بدل تدريب - بدل مواصلات	5,000	1	متوفر
18	تنفيذ دورات تدريبية في بناء وإدارة فرق العمل والتحكم عن بعد	مركز المحافظة	50	موظف	قرطاسية - بدل تدريب - بدل مواصلات	5,000	1	متوفر
19	تنفيذ دورات تدريبية في برامج اعداد وتاهيل القادة	مركز المحافظة	75	موظف	قرطاسية - بدل تدريب - بدل مواصلات	7,500	1	متوفر
20	تنفيذ ورش عمل لمناقشة مختلف المشاكل و القضايا التي تهم المحافظة و الخروج بتصورات و توصيات لحلها أو الحد منها	مركز المحافظة	2	موظف	قرطاسية - بدل تدريب - بدل مواصلات	7,000	1	متوفر
21	تنفيذ دورات تدريبية في برنامج انظمة السلامة في المختبرات	مركز المحافظة	50	موظف	قرطاسية - بدل تدريب - بدل مواصلات	5,000	1	متوفر
22	تنفيذ دورات تدريبية في برنامج الدوائر الست في التقدير	مركز المحافظة	50	موظف	قرطاسية - بدل تدريب - بدل مواصلات	5,000	1	متوفر

قطاع بناء القدرات

م	اسم المشروع	المديرية	عدد المستفيدين (مؤشر القياس)	الوحدة	الاحتياجات	التكلفة التقديرية بالدولار	الاولوية	الدراسات
23	تنفيذ دورات تدريبية في مجال الاعلام وإدارة الازمات	مركز المحافظة	50	موظف	قرطاسية - بدل تدريب - بدل مواصلات	5,000	1	متوفر
24	تنفيذ دورات تدريبية في مجال تنمية مهارات رجال الشرطة و الامن في كيفية ممارسة مهامهم بمهنية	مركز المحافظة	50	رجل امن	قرطاسية - بدل تدريب - بدل مواصلات	10,000	1	متوفر
25	تنفيذ دورات تدريبية في برنامج الدوتوكاد	مركز المحافظة	50	موظف	قرطاسية - بدل تدريب - بدل مواصلات	6,000	1	متوفر
26	تنفيذ دورتين تدريبية في مجال المراجعة والتدقيق على المالية	مركز المحافظة	50	موظف	قرطاسية - بدل تدريب - بدل مواصلات	5,000	1	متوفر
27	"تنفيذ دورات تدريبية في أساسيات الاحصاء و برنامج SPSS	مركز المحافظة	75	موظف	قرطاسية - بدل تدريب - بدل مواصلات	6,000	1	متوفر
28	تنفيذ دورتين تدريبية في مهارات الكورت فى التفكير CORT	مركز المحافظة	50	موظف	قرطاسية - بدل تدريب - بدل مواصلات	2,500	1	متوفر
29	تنفيذ دورات تدريبية بالرقابة الداخلية	مركز المحافظة	50	موظف	قرطاسية - بدل تدريب - بدل مواصلات	5,000	1	متوفر
30	تنفيذ ما لا يقل عن (5) كورسات باللغة الانجليزية لمدرء المكاتب و السكرتارية	مركز المحافظة	75	موظف	قرطاسية - بدل تدريب - بدل مواصلات	3,000	1	متوفر

قطاع بناء القدرات

م	اسم المشروع	الهديرية	عدد المستفيدين (مؤشر القياس)	الوحدة	الاحتياجات	التكلفة التقديرية بالدولار	الاولوية	الدراسات
31	تنفيذ دورات تدريبية في مجال القدرة على التفاوض وحل النزاعات	مركز المحافظة	50	موظف	قرطاسية - بدل تدريب - بدل مواصلات	4,000	1	متوفر
32	تنفيذ دورة واحدة في اعداد المهارسة والهناقات	مركز المحافظة	75	موظف	قرطاسية - بدل تدريب - بدل مواصلات	7,500	1	متوفر
33	عقد دورات تدريبية في مجال تحليل المشاكل و اتخاذ القرارات	مركز المحافظة	75	موظف	قرطاسية - بدل تدريب - بدل مواصلات	5,625	1	متوفر
34	تنفيذ دورات تدريبية في مهارات وتقنية المعلومات	مركز المحافظة	50	موظف	قرطاسية - بدل تدريب - بدل مواصلات	5,000	1	متوفر
35	تنفيذ دورتين تدريبية في مجال البرمجة العصبية	مركز المحافظة	50	موظف	قرطاسية - بدل تدريب - بدل مواصلات	5,000	1	متوفر
36	تنفيذ دورة الاطار المرجعي للاشراف التربوي	مركز المحافظة	110	موظف	قرطاسية - بدل تدريب - بدل مواصلات	9,900	1	متوفر
37	تنفيذ دورة تدريبية لأهلاء المعامل	مركز المحافظة	120	موظف	قرطاسية - بدل تدريب - بدل مواصلات	10,800	1	متوفر
38	تنفيذ دورة تدريبية لموظفي الاختبارات في الأرشفة	مركز المحافظة	28	موظف	قرطاسية - بدل تدريب - بدل مواصلات	2,520	1	متوفر

قطاع بناء القدرات

م	اسم المشروع	الهديرية	عدد المستفيدين (مؤشر القياس)	الوحدة	الاحتياجات	التكلفة التقديرية بالدولار	الاولوية	الدراسات
39	استكمال دورة أساليب التعلم النشط الفعال للمدريبات	مركز المحافظة	1100	موظف	قرطاسية - بدل تدريب - بدل مواصلات	33,000	1	متوفر
40	نهج القراءة المصورة	كافة المديریات	6000	معلم	قرطاسية - بوفية - اجار قاعات - اجور تدريب - مواصلات للمشاركين - مولدات كهرباء - أجهزة عرض - بنارات - طباعة ادبيات	100,000	1	متوفر
41	المهارات الأساسية في التدريس (للمتدربين)	المظفر - صالة - القاهرة	1000	معلم	قرطاسية - بوفية - اجار قاعات - اجور تدريب - مواصلات للمشاركين - مولدات كهرباء - أجهزة عرض - بنارات - طباعة ادبيات	12,000	1	متوفر
42	التوعية بمخاطر الألغام والقذائف التي لم تنفجر والأشراك الخداعية والعبوات الناسفة ومخلفات الحروب	صالة - المسراخ - جبل حبشي - الهافر	520	معلم - اخصائي	قرطاسية - بوفية - اجار قاعات - اجور تدريب - مواصلات للمشاركين - مولدات كهرباء - أجهزة عرض - بنارات - طباعة ادبيات	9,000	1	متوفر
43	تأهيل الكادر الإداري في (التخطيط)	مكتب التربية والتعليم في المحافظة	40	اداري	قرطاسية - بوفية - اجار قاعات - اجور تدريب - مواصلات للمشاركين - مولدات كهرباء - أجهزة عرض - بنارات - طباعة ادبيات	5,000	1	متوفر
44	مهارات التخطيط للتعلم النشط	صالة - المظفر - القاهرة	3000	معلم	قرطاسية - بوفية - اجار قاعات - اجور تدريب - مواصلات للمشاركين - مولدات كهرباء - أجهزة عرض - بنارات - طباعة ادبيات	20,000	1	متوفر
45	استراتيجيات التدريس في التعلم النشط	كافة المديریات	3000	معلم		20,000	1	متوفر

قطاع بناء القدرات

م	اسم المشروع	المديرية	عدد المستفيدين (مؤشر القياس)	الوحدة	الاحتياجات	التكلفة التقديرية بالدولار	الاولوية	الدراسات
46	مهارات إدارة البيئة الصفية والموقف الصفي في التعلم النشط	كافة المديريات	3000	معلم	قرطاسية - بوفية- اجار قاعات- اجور تدريب- مواصلات للمشاركين- مولدات كهرباء - أجهزة عرض - بنارات- طباعة ادبيات	20,000	1	متوفر
47	مهارات بناء الأسئلة الالصفية والتقويم في التعلم النشط	كافة المديريات	3000	معلم	قرطاسية - بوفية- اجار قاعات- اجور تدريب- مواصلات للمشاركين- مولدات كهرباء - أجهزة عرض - بنارات- طباعة ادبيات	20,000	1	متوفر
48	تأهيل قاعة تدريب في مكتب التربية والتعليم	مكتب التربية والتعليم في المحافظة	قاعة تدريب	قاعة	اثاث (طاولت - كراسي - ستائر- موكيت - شاشة عرض كبيرة - منظومة طاقة شمسية للاضاءة - مراوح- حامل فليب شارت- سبورة	15,000	1	متوفر
الإجمالي العام للتكلفة لقطاع بناء القدرات						530,698		

قطاع الحماية



قطاع الحماية

م	اسم المشروع	الهديرية	عدد المستفيدين (مؤشر القياس)	الوحدة	الاحتياجات	التكلفة التقديرية بالدولار	الأولية	الدراسات
1	التوعية المجتمعية بمخاطر الألغام ومخلفات الحروب	كافة الهديريات	250,000	فرد	توفير الدعم المالي لتنفيذ المشروع	115,000	1	متوفر
2	المساحات الصديقة والدمنة للأطفال (المراكز المجتمعية)	كافة الهديريات	37,000	فرد	توفير الدعم المالي لتنفيذ المشروع	120,000	1	متوفر
3	اندية الشباب المجتمعية (برنامج تثقيف النظراء)	كافة الهديريات	70,000	فرد	توفير الدعم المالي لتنفيذ المشروع	75,000	1	متوفر
4	الدعم النفسي الاجتماعي بالمراكز الصحية	كافة الهديريات	60,000	فرد	توفير الدعم المالي لتنفيذ المشروع	70,000	1	متوفر
5	الدعم النفسي الدولي غير المتخصص	كافة الهديريات	1,200	فرد	توفير الدعم المالي لتنفيذ المشروع	25,000	1	متوفر
6	الدعم النفسي المركز المتخصص	كافة الهديريات	300	فرد	توفير الدعم المالي لتنفيذ المشروع	45,000	1	متوفر
7	برنامج الخدمات الشاملة	كافة الهديريات	400	فرد	توفير الدعم المالي لتنفيذ المشروع	62,000	1	متوفر
8	برنامج ادارة الحالة	كافة الهديريات	3,800	فرد	توفير الدعم المالي لتنفيذ المشروع	75,000	1	متوفر
9	برنامج تمكين المرأة (تدريب في مراكز الاسر المنتجة)	كافة الهديريات	720	فرد	توفير الدعم المالي لتنفيذ المشروع	98,000	1	متوفر

قطاع الحماية

م	اسم المشروع	الهديرية	عدد المستفيدين (مؤشر القياس)	الوحدة	الاحتياجات	التكلفة التقديرية بالدولار	الأولية	الدراسات
10	برنامج قضايا المرأة المعنفة	كافة الهديريات	250	فرد	توفير الدعم المالي لتنفيذ المشروع	30,000	1	متوفر
11	مناصرة قضايا عدالة الاطفال	كافة الهديريات	300	فرد	توفير الدعم المالي لتنفيذ المشروع	60,000	1	متوفر
12	تتبع واقتفاء الاثر للأطفال المنفصلين والغير مصحوبين	المظفر	400	فرد	توفير الدعم المالي لتنفيذ المشروع	55000	1	متوفر
13	رفع قدرات العاملين الاجتماعيين في مجال الحماية	المظفر	300	فرد	توفير الدعم المالي لتنفيذ المشروع	40000	1	متوفر
14	مشاريع مدره للدخل (للمرأة والشباب)	المظفر	850	فرد	توفير الدعم المالي لتنفيذ المشروع	40000	1	متوفر
15	تنفيذ برامج متنوعة في مجال الدعم النفسي - التوعية بمخاطر الدلغام - الاسعافات الدولية	جبل حبشي	13,000	فرد	13برنامج	104,000	1	دراسة اولية
16	توفير المساعدات الغذائية لرعاية اليتام	جبل حبشي	1,200	يتيم	حالات ايتام	116,571	3	دراسة اولية
17	توفير المساعدات النقدية لرعاية المعاقين	جبل حبشي	500	معاق	حالات معاقين	214,285	2	دراسة اولية
18	اجهزة تعويض ومسانده للمعاقين كراسي متحركة - سماعات وغيره	جبل حبشي	500	معاق	حالات معاقين	27,777	2	دراسة اولية

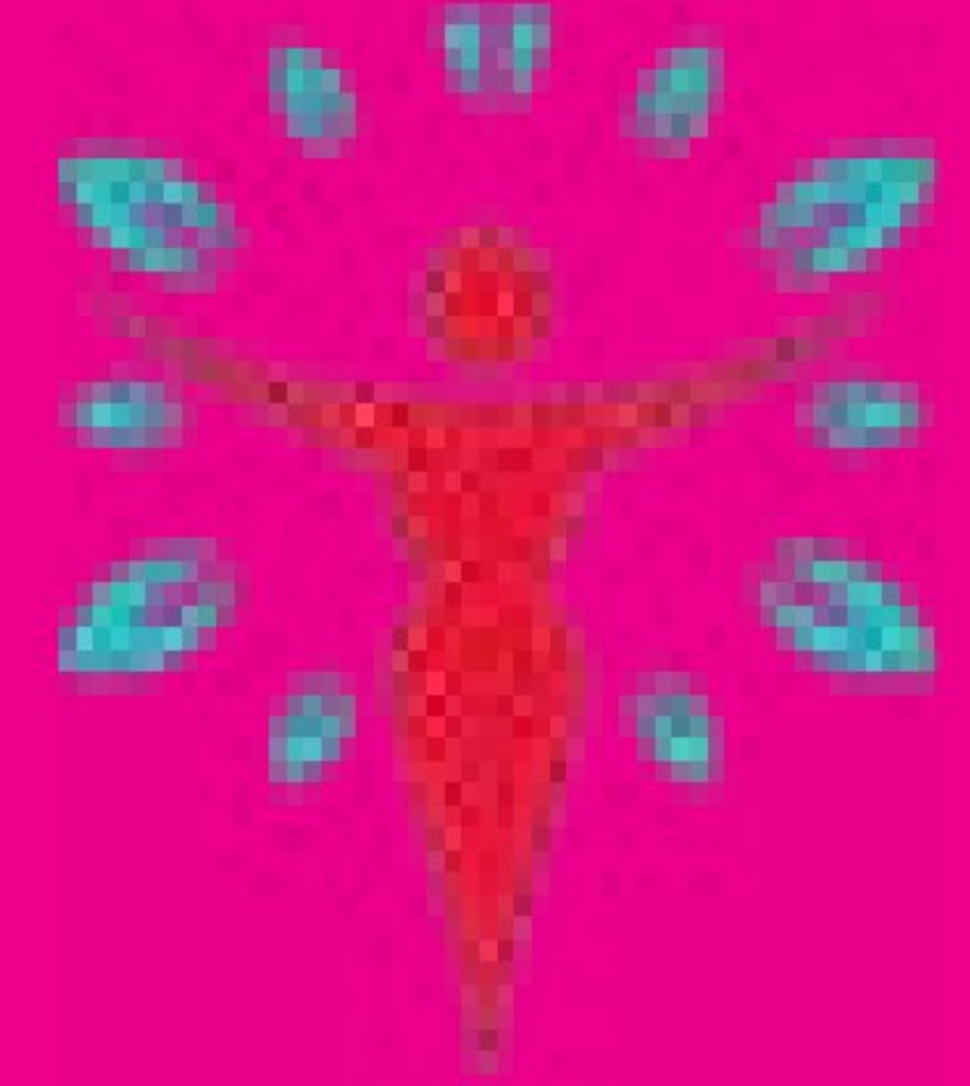
قطاع الحماية

م	اسم المشروع	الهديرية	عدد المستفيدين (مؤشر القياس)	الوحدة	الاحتياجات	التكلفة التقديرية بالدولار	الأولية	الدراسات
19	تنفيذ دورات في المهارات الحياتية للنساء لتحويلها في فئات مستهلكة الى فئات منتجة	جبل حبشي	260	امرأة	دوره تدريبيه	25,000	2	دراسة اولية
20	استكمال نزع الألغام في المناطق المحظورة الدخول اليها وتطهيرها	المسراخ	5,000	نسمة	استكمال تطهير المناطق المحظور الدخول اليها في نجد قسيم والأقروض ونزع الألغام ومخلفات الحرب	10,000	1	دراسة اولية
21	تمويل سنوي للطوارئ وفض النزاعات	المسراخ	60	فرد	مواد غذائية + مبالغ نقدية للتحركات والدوريات	4,000	1	دراسة اولية
22	تقديم الدعم النفسي للمتضررين	مقبة	400	فرد	"التعاقد مع أطباء نفسانيين . تنفيذ جلسات الدعم النفسي . حوافز شهرية للمتضررين . توفير علاجات"	418,000	2	دراسة اولية
23	تدريب (42) اخصائي في إدارة الحالة	مقبة	42	اخصائي	"تدريب (42) اخصائي اجتهاعي . حوافز شهرية . نماذج الإحالة - تكاليف الإحالة"	147,600	2	دراسة اولية
24	انشاء (21) مساحة صديقة للأطفال	مقبة	21	خيمة	"تجهيز 21 خيمة للمساحات الصديقة بجمع مستلزماتها . تدريب 44 ميسر وميسرة . اعتماد حوافز شهرية للميسرين"	154,000	3	دراسة اولية

قطاع الحماية

م	اسم المشروع	الهديرية	عدد المستفيدين (مؤشر القياس)	الوحدة	الاحتياجات	التكلفة التقديرية بالدولار	الأولوية	الدراسات
25	دعم نفسي للأطفال المتضررين من آثار الحرب	صبر الموادم	166,101	توعية	حملات توعوية	6,000	2	متوفر
26	تعليم المعاقين وذوي الاحتياجات الخاصة	صبر الموادم	2,530	تعليم	توفير خدمات رعاية وتعليم وصحة	15,000	2	متوفر
الإجمالي العام للتكلفة لقطاع الحماية الاجتماعية						2,152,233		

قطاع المرأة



قطاع المرأة

م	اسم المشروع	الهديرية	عدد المستفيدين (مؤشر القياس)	الوحدة	الاحتياجات	التكلفة التقديرية بالدولار	الأولوية	الدراسات
1	التوسع في تأسيس ادارات تنمية المرأة في المديرية	كافة المديرية	15	ادارة	دعم وتمويل 15 مكتب لادارات تنمية المرأة في المديرية تمكنا من اداء مهامها.	15,000	1	دراسة اولية
2	تأثيث وتجهيز مكاتب وادارات تنمية المرأة في المحافظة والمديرية .	كافة المديرية	15	ادارة	اثاث وتجهيز	15,000	1	دراسة اولية
3	اعتماد نفقة تشغيلية شهرية لادارة تنمية المرأة في الديوان والمديرية.	كافة المديرية	15	ادارة	نفقات تشغيلية	15,000	1	دراسة اولية
4	تنفيذ برنامج بقاء قدرات المرأة في ديوان المحافظة والمديرية	كافة المديرية	15	ادارة	دورة تدريبية ف مجال العمليات الادارية , الدراسات والاحصاءات والبحوث والمسوح الخاصة بقضايا المرأة المختلفة	2,000	1	دراسة اولية
5	تنفيذ ورشة عمل باهمية تمكين المرأة والمشاركة المجتمعية لها	مركز المحافظة	50	امرأة	دعم وتمويل للورشة	10,000	1	دراسة اولية
6	تدريب النساء الازامل والمطلقات والمعنفات ومن ليس لهن عائل لتزويدهن بالمهارات النوعية في المجالات والمهن الملائمة لقدراتهن ورغباتهن ومطلوبة في سوق العمل اضافة لمهارات حياتية	مركز المحافظة	30	امرأة	دعم وتمويل للتدريب	10,000	1	دراسة اولية
7	اقامة دورات تدريبية قصيرة (فني مهني) تستوعب الفئات المهتدة بالمخاطر من النساء سن 15 الى 35 سنة مع برامج محو الامية لتزويدهن بالمهارات النوعية الملائمة لسوق العمل	مركز المحافظة	1000	امرأة	دعم وتمويل للتدريب	100,000	1	دراسة اولية

قطاع المرأة

م	اسم المشروع	الهديرية	عدد المستفيدين (مؤشر القياس)	الوحدة	الاحتياجات	التكلفة التقديرية بالدولار	الأولوية	الدراسات
8	توفير خدمات مالية ملائمة للنساء والراجل والمطلقات والمعنفات ومن ليس لهن عائل لتأسيس وتطوير مشاريعهن الإنتاجية وتحسين مستواهن المعيشي	مركز المحافظة	1000	امراة	دعم وتمويل المشروع	100,000	1	دراسة اولية
9	تمويل الفئات المهددة بالمخاطر سن 15 الى 35 بعد التدريب لتطوير أنشطة اقتصادية وإنتاجية أجل زيادة إنتاجيتهم بعد تنظيمهن في مجموعات إنتاجية في مجالات مختلفة ومساعدتهن في تسويق منتجاتهن	مركز المحافظة	1000	امراة	"دعم النساء بمبالغ مالية. - 100 مجموعة من النساء - 100 مشروع إنتاجي"	100,000	1	دراسة اولية
10	تفعيل دور المرأة في قيادة المنظمات والجمعيات في المحافظة .	مركز المحافظة	1000	امراة	دعم وتمويل المشروع	10,000	1	دراسة اولية
11	تنفيذ توعية في مجال المرأة والطفل .	مركز المحافظة	100	امراة	دعم وتمويل المشروع	10,000	1	دراسة اولية
12	تنفيذ برامج توعية وثقافة بأهمية تنمية المرأة في مختلف المجالات الخدمية والتنمية على مستوى المديريات	مركز المحافظة	100	امراة	دعم وتمويل المشروع	10,000	1	دراسة اولية
13	اعداد الدراسات الهادفة الى تشخيص واقع المرأة في المجتمع المحلي وقضاياها وتقديم المقترحات الكفيلة بتطوير اوضاعها وتمهيتها وتفعيل مشاركتها الحياة العامة .	مركز المحافظة	300	امراة	دعم وتمويل المشروع	10,000	1	دراسة اولية
14	متابعة وتقييم تنفيذ خطط وبرامج التدريب والتاهيل المتعلقة بالمرأة على مستوى المديريات . وإبرازها اعلامياً	كافة المديريات	1500	امراة	دعم وتمويل المشروع	10,000	1	دراسة اولية

قطاع المرأة

م	اسم المشروع	الهديرية	عدد المستفيدين (مؤشر القياس)	الوحدة	الاحتياجات	التكلفة التقديرية بالدولار	الأولية	الدراسات
15	متابعة وتقييم تنفيذ برامج وخطط التدريب المنفذ من جهات اخرى متعلقة ببناء وتعزيز قدرات المرأة بالمديريات	كافة المديريات	المرأة المستهدفة	امرأة	دعم وتمويل المشروع	15,000	1	دراسة اولية
16	تنفيذ مسح ميداني خاص لتقييم وضع المرأة المهددة بالمخاطر والتي تحتاج الى دعم نفسي والمعنفات على مستوى المديريات	كافة المديريات	المرأة المستهدفة	امرأة	دعم وتمويل المشروع	5,000	1	دراسة اولية
17	تنفيذ برامج الدعم النفسي للمرأة التي شملها المسح	كافة المديريات	1500	امرأة	دعم وتمويل المشروع	15,000	1	دراسة اولية
18	تنفيذ دراسة احتياجات لدور الرعاية الاجتماعية الخاصة بالمرأة المعاقة في المديريات	مركز المحافظة	1500	امرأة	دعم وتمويل المشروع	50,000	1	دراسة اولية
19	تنفيذ برامج توعية في مناهضة العنف ضد المرأة	مركز المحافظة	المرأة المعاقة في المديريات	امرأة	دعم وتمويل المشروع	15,000	1	دراسة اولية
20	تنفيذ برامج مساحات صديقة للمرأة الموظفة.	مركز المحافظة	450	امرأة	دعم وتمويل المشروع	150,000	1	دراسة اولية
21	نفيذ دورات اساسية تشييطية للموظفات في الديوان ودواوين المديريات في معالجة سوء التغذية .	مركز المحافظة	300	امرأة	دعم وتمويل المشروع	150,000	1	دراسة اولية
22	تنفيذ دورات تدريبية في مجالات (التغذية - الرعاية التكاملية - الصحة الانجابية - السل - الديدز)	مركز المحافظة	450	امرأة	دعم وتمويل المشروع	150,000	1	دراسة اولية
23	تنفيذ دورات تدريبية في مجال النظافة الشخصية والاصحاح البيئي	مركز المحافظة	600	امرأة	دعم وتمويل المشروع	150,000	1	دراسة اولية

قطاع المرأة

م	اسم المشروع	الهديرية	عدد المستفيدين (مؤشر القياس)	الوحدة	الاحتياجات	التكلفة التقديرية بالدولار	الأولوية	الدراسات
24	تنفيذ برنامج التغذية التكميلية الشامل وتوفير المغذيات الدقيقة والتغذية للرضع واطفال الموظفات في المديرية	كافة المديرية	1500	امراة	دعم وتمويل المشروع	150,000	1	دراسة اولية
25	توفير ادوية للأمراض المزمنة والمستعصية للمرأة العاهلة في المديرية	كافة المديرية	4500	امراة/ طفل	ادوية بحسب الحالات	200,000	1	دراسة اولية
26	عمل استبيان ومسح ميداني لمعرفة ورصد وتحليل المشكلات التي تواجه المرأة في المديرية	كافة المديرية	300	امراة	دعم وتمويل المشروع	15,000	1	دراسة اولية
27	متابعة قضايا المرأة المعنفة والمطلقات الامل على مستوى المديرية والعمل على معالجتها	مركز المحافظة	1000	امراة	دعم وتمويل المشروع	30,000	1	دراسة اولية
28	اقامة ندوات توعية بالحقوق القانونية للمرأة	مركز المحافظة	1000	امراة	دعم وتمويل المشروع	10,000	1	دراسة اولية
29	تنفيذ (15) برنامج توعية مستوى المديرية في اهمية مشاركة المرأة في التنمية والسياسة والحكم الرشيد	مركز المحافظة	600	امراة	دعم وتمويل المشروع	150,000	1	دراسة اولية
الإجمالي العام للتكلفة لقطاع المرأة						1,672,000		

قطاع الإيواء



قطاع الإيواء

م	اسم المشروع	المديرية	عدد المستفيدين (مؤشر القياس)	الوحدة	الاحتياجات	التكلفة التقديرية بالدولار	الأولوية	الدراسات
1	توفير وتوزيع مواد إيوائية غير غذائية متنوعة للنازحين (حقائب إيوائية - صحية)	جبل حبشي	3,000	نسمه	حقائب إيوائية وصحية	900,000	1	دراسة اولية
2	تنفيذ دورات في مجال النظافة الشخصية والمخاطر الامراض والدوائية	جبل حبشي	1,300	فرد	تنفيذ دورات وتوعية في مجال النظافة الشخصية	18,666	2	دراسة اولية
3	دعم الطلاب النازحين	المعافر	2,798	طالب	توزيع حقائب مدرسية للطلاب النازحين في مخيمات المعافر	٢٧,٩٨٠	1	دراسة اولية
4	توفير كادر تعليمي (توفير حافز للمعلمين المتطوعين)	المعافر	70	معلم	توفير حافز للمعلمين المتطوعين	٢٥,٢٠٠	1	دراسة اولية
5	توفير خيمة تعليمية	المعافر	1,120	طالب	انشاء عدد ١١ خيمة تعليمية مع توفير أدوات تدريس	0,0٠٠	1	دراسة اولية
6	ترميم وإعادة تأهيل مدرسة ابوبكر الصديق بالكدحة - عزلة المشاولة	المعافر	950	طالب	إعادة ترميم مدرسة ابوبكر الصديق بالكدحة حيث نسبة الطلاب النازحين فيها ٣٠%	30,000	1	دراسة اولية
7	ترميم وإعادة تأهيل مدرسة طارق بالكدحة - عزلة المشاولة	المعافر	830	طالب	إعادة ترميم مدرسة طارق بالكدحة بسبب تعرضها لقصف صاروخي وتوقفها عن الخدمة	55,000	1	دراسة اولية
8	توفير مواد إيواء	المعافر	4,200	اسرة	توزيع مواد إيواء (فراشات + بطانيات) لنازحي المخيمات والمنازل في المعافر	1,260,000	1	دراسة اولية
9	توفير ايجارات للنازحين في المنازل	المعافر	1,200	اسرة	توفير ايجارات للنازحين في المنازل لعد 1200 اسرة	1,440,000	1	دراسة اولية

قطاع الإيواء

م	اسم المشروع	المديرية	عدد المستفيدين (مؤشر القياس)	الوحدة	الاحتياجات	التكلفة التقديرية بالدولار	الأولوية	الدراسات
10	توفير مأوى طارئ	المعافر	350	اسرة	توفير مأوى طارئ في المخيمات احتياج طوارئ نزوح جديد او مواجهة اضرار الامطار.... الخ	100,000	1	دراسة اولية
11	توفير أسطوانات غاز ومواقد	المعافر	1,230	اسرة	توفير أسطوانات غاز ومواقد للنازحين في مخيمات المعافر	184,500	1	دراسة اولية
12	توفير طاقات شمسية متكاملة	المعافر	1,230	اسرة	توفير طاقات شمسية لنازحين المخيمات بالمعافر للاسر الغير مستهدفة من الهجرة الدولية	184,500	1	دراسة اولية
13	ترميم منازل	المعافر	200	منزل	ترميم منازل النازحين والعائدين كمرحلة أولية في الكدحة - مشاولة سفلى	160,000	1	دراسة اولية
14	تنظيف البئر الارتوازي الملكة وتزويدها بطاقة شمسية	المعافر	5,000	نسمة	لتغطية احياج المياه لمخيمات النقيع , المنيج , جبل زيد	150,000	1	دراسة اولية
15	توفير حقائب نظافة	المعافر	1,258	اسرة	توفير حقائب نظافة للنازحين في مخيمات المعافر	12,580	1	دراسة اولية
16	"تزويد ابار محلية عدد 20 بئر يدوي بمنظومة طاقات شمسية مع الشبكة مع نقاط مياه في المناطق غير مغطاة بالمشاريع الاهلية"	المعافر	20,000	نسمة	لتوفير المياه للنازحين والمجتمعات المجاورة في مخيمات (اكمة الدرب , المخدوش , الاسدوح , سوق الاحد , دمنة الكدحة , هيبة عرجاش والنخلة , الرونة)	200,000	1	دراسة اولية

قطاع الإيواء

م	اسم المشروع	المديرية	عدد المستفيدين (مؤشر القياس)	الوحدة	الاحتياجات	التكلفة التقديرية بالدولار	الأولوية	الدراسات
17	انشاء دعامات وتغطية بيارات لاسر ضعيفة نازحين منازل وعائلات مضيقة	المعافر	500	اسرة	في السواء والشعوبة	150,000	1	دراسة اولية
18	توفير دعامات في المخيمات	المعافر	130	دهام	توفير دعامات في مخيمات (حصب الكدحة , هيبة عرجاش والنخلة , الرونة , اكمة الدرب , الاسدوح)	39,000	1	دراسة اولية
19	توفير براميل قمامة	المعافر	23	برميل	توفير عدد 23 برميل قمامة للمخيمات بالمعافر	11,500	1	دراسة اولية
20	توفير عربة نقل قمامة	المعافر	1,619	اسرة	توفير عربة نقل القمامة للمخيمات القريبة من مركز المديرية	20,000	1	دراسة اولية
21	دعم العيادة المتنقلة في مخيمات النازحين التابعة لمكتب الصحة	المعافر	283	اسرة	دعم العيادة المتنقل التابعة لمكتب الصحة لتغطية المخيمات القريبة من مركز المديرية	20,000	1	دراسة اولية
22	دعم الوحدة الصحية بالبيريين	المعافر	12,000	نسمة	انشاء مبنى مع التجهيزات اللازمة	70,000	1	دراسة اولية
23	دعم الوحدة الصحية بالكدحة	المعافر	5,000	نسمة	اعادة تأهيل وتأثيث	45,000	1	دراسة اولية
24	قطع شهادات ميلاد	المعافر	831	فرد	قطع شهادات ميلاد للأطفال الذين لا يملكون شهادات ميلاد في مخيمات المعافر	3,000	2	دراسة اولية
25	قطع وثائق هوية شخصية	المعافر	1,280	فرد	قطع وثائق هوية شخصة للذكور والبنات الذين لا يملكون وثائق في مخيمات المعافر	25,600	1	دراسة اولية

قطاع الإيواء

م	اسم المشروع	المديرية	عدد المستفيدين (مؤشر القياس)	الوحدة	الاحتياجات	التكلفة التقديرية بالدولار	الأولوية	الدراسات
26	استصلاح أراضي زراعية من انجرافات السيول واستأصال الأشجار الغريبة التي اجتاحت الأراضي الزراعية في الكدحة اثناء فترة نزوح المواطنين	المعافر	20,000	نسمة	استصلاح أراضي زراعية من السيول واستأصال الأشجار التي اجتاحت أراضي زراعية في الكدحة اثناء فترة نزوح المواطنين	100,000	1	دراسة اولية
27	توفير المأوى للنازحين ورعاية صحية	المسراخ	1,686	نازح	مواد إيوائية وإبجارات وخزانات مياه جالونات سطول سلة صحية وطاقات شمسية تؤدي الغرض واسعافات أولية واحالات طبية	30,000	1	دراسة اولية
28	تحسين الاصحاح البيئي للنازحين	المسراخ	1,687	أسرة	انشاء دمامات في مواقع المخيمات ورفع القمامة وتوزيع حقائب نظافة وصوابين	8,000	1	دراسة اولية
29	تعزير نسبة الالتحاق بالتعليم للطلاب النازحين	المسراخ	500	طالب	توفير الزي المدرسي للطلاب والمنهج المدرسي وحقائب مدرسية	20,000	1	دراسة اولية
30	تحسين مستوى الدخل وتوفير سبل عيش للمرأة التي ترأسها المرأة	المسراخ	200	أسرة	دورات تدريبية في مجالات الحرفية وتوزيع مكائن خياطة , خلايا نحل , وسائل حرفية ,	30,000	1	دراسة اولية
31	تجهيز دار لرعاية وتأهيل الأيتام	المسراخ	500	يتيم	تجهيز مركز لرعاية وتأهيل الأيتام وتأثيث	30,000	1	دراسة اولية
32	تنفيذ برامج في حماية الدعم النفسي	المسراخ	2,000	طفل	مستلزمات برامج الدعم النفسي وألعاب وتكاليف تنفيذ	30,000	1	دراسة اولية
33	تنفيذ برامج مساعدات نقدية	المسراخ	2,500	أسرة	توفير الدعم بالمساعدات النقدية للفئة الضعيفة والنازحة	130,000	1	دراسة اولية

قطاع الإيواء

م	اسم المشروع	المديرية	عدد المستفيدين (مؤشر القياس)	الوحدة	الاحتياجات	التكلفة التقديرية بالدولار	الأولوية	الدراسات
34	تحفيز عدد 50 طالب من ذوي الاحتياجات الخاصة في المدارس الحكومية	المسراخ	50	طالب	مبالغ نقدية ، آياد ، جوالات ، أجهزة كمبيوتر ، عربيات كهربائية ، سماعات أذن	12,000	1	دراسة اولية
35	توفير مواد ايوائية للمجتمع المضيف	المسراخ	6,000	أسرة	توفير الدعم بمواد إيواء للفئة الضعيفة والأشد فقراً والمجتمع المضيف	100,000	1	دراسة اولية
36	تمويل طباعة وتجهيز بطائق شخصية للنازحين	المسراخ	1,000	شخص	طباعة وتجهيز بطائق شخصية اثبات هوية للنازحين والأسر الأشد فقرا	8,000	1	دراسة اولية
37	توفير وتوزيع مواد ايوائية غير غذائية متنوعة للنازحين (حقائب ايوائية - صحية)	مقبنة	3,000	نسمه	حقائب ايوائيه وصحية	900,000	1	دراسة اولية
38	تنفيذ دورات في مجال النظافة الشخصية ومخاطر الامراض والدوائية	مقبنة	130	فرد	تنفيذ دورات وتوعية في مجال النظافة الشخصية	18,666	2	دراسة اولية
39	توفير خدمات الايواء للنازحين والمتضررين	صبر الموادم	12,000	كمية	فرش بطانيات	20,000	1	دراسة اولية
الإجمالي العام للتكلفة لقطاع الايواء						6,574,692		