

الخلفية

توفر هذه النشرة الشهرية ملخص شهري للأسعار التسويقية في المحافظة لاهم السلع حيث تسمح بمعرفة الأسعار ونسبة تغيرها عن الشهر السابق حيث تم جمع الأسعار من أسواق مديريات المدينة (القاهرةالمظفر-صالة) وهي (المركزي- بئر باشا - الحويان) ومن الأسواق الريفية وهي (النشمة - الشمايتين - الدمن - البرح) . وقد تم ترتيب الجدول والمتوسط على أساس العملة التي تعوم بها الأسعار وحيث ان المحافظة منقسمة الى قسمين ، قسم يستخدم العملة الوطنية الطبعة الجديدة والتي لها سعر صرف محدد مقابل الدوالر وهي أسواق (المركزي - بئر باشا- النشمة - الشمايتين) .
ومناطق تستخدم العملة الوطنية الطبعة القديمة وهي أسواق (الحويان - الدمن - البرح)



الإضاءات الرئيسية

أسعار الصرف شهدت أسعار الصرف خلال شهر يونيو تراجعاً للعملة المحلية مقابل الدولار حيث ارتفع سعر صرف الدولار مقابل الريال في مختلف الأسواق ، حيث ارتفع سعر بيع الدولار في المناطق التي تتعامل بالعملة الوطنية الجديدة ليصل الى 1080 ريال للدولار بنسبة زيادة قدرها 8% وكذلك سعر الشراء وصل الى 1075 ريال للدولار بنسبة زيادة قدرها 9% .
اما في المناطق المحافظة التي تستخدم العملة الوطنية القديمة فقد شهد سعر الصرف تراجعاً طفيفاً حيث تراجع سعر بيع الدولار من 568 ريال في شهر مايو الى 557 ريال بنسبة نقص قدرها 2% .

المشتقات النفطية: شهدت أسعار الوقود ارتفاعاً متفاوتاً خلال شهر يونيو وذلك للعديد من العوامل الداخلية والخارجية وهو ما ينعكس على حياة سكان المحافظة من حيث ارتفاع التكاليف وأسعار السلع الغذائية وعل الأنشطة الاقتصادية وسلاسل التوريد وكذا مستوى دخل الأفراد حيث وصل سعر اللتر الديزل الرسمي الي مايقارب في المتوسط 1500 ريال في أسواق العملة الجديدة ومتوسط يقارب الـ 800 ريال في أسواق العملة القديمة وكذا سعر اللتر البترول الرسمي الي وصل الي ما يقارب في المتوسط 1350 ريال في أسواق العملة الجديدة وحوالي 750 ريال في أسواق العملة القديمة

السلع الغذائية المستوردة: شهدت أسعار السلع الغذائية المستوردة ارتفاعاً ضئيلاً في شهر يونيو وهذا يعود الي ان الارتفاع الكبير قد حصل في الشهر السابق ، ويعد ارتفاع أسعارها عائقاً كبيراً امام قدرات سكان المحافظة في الوصول اليها خصوصاً مع تدني مستوى الدخل وتدهور العملة المحلية وارتفاع أسعار الوقود وصعوبة التنقل بسبب الحصار والجبايات كما ان القلق من نقص المخزون بسبب الحرب في أوكرانيا وكذا تراجع منظمة الغذاء عن توزيع معونة السلل الغانية بشكل شهري وتخفيض حجم السللة الامر الذي يفاقم من مستوى تدهور معيشة الناس

الحبوب المنتجة محلياً: شهدت متوسطات أسعار الحبوب المنتجة محلياً خلال شهر يونيو ارتفاعات متفاوتة .

الوضع الصحي والحالة التغذوية:

ارتفاع معدلات سوء التغذية بين الأطفال والنساء الحوامل في مديريات المدينة خاصة مع تدهور الوضع المعيشي وارتفاع أسعار الادوية وارتفاع تكاليف الخدمات الصحية وكذا انتشار الالتهابات الرئوية والاسهالات والحميات خاصة عند الأطفال وكبار السن

الوضع الزراعي والحيواني:

رغم ما يشكله النشاط الزراعي في المحافظة من أهمية الان النشاط الزراعي في شهر يونيو 2022م تعرض لعدد من التقلبات المحاصيل النباتية ، يعد هذا الشهر من الأشهر الزراعية والتي يتم فيه سقوط الامطار ويعد موسم للبذار لمحاصيل الذرة والدخن والمحاصيل الصيفية وكذا موسم حصاد الفلفل والطماطم والحبوب والمانجو في المديريات المستهدفة .

الا ان التغير المناخي وارتفاع درجة الحرارة وتأخر سقوط الامطار اثر على العمليات الزراعية إضافة الي العوامل الأخرى مثل ارتفاع أسعار الوقود والمدخلات الزراعية وصعوبة التنقل والوصول الي الأسواق وغياب مراكز الارشاد الزراعي وغيره من العوامل

وكذا انتشار الآفات الزراعية مثل انشار حشرة الريس دودة الحشد الخريفي والذبابة البيضاء ودودة ثمار الطماطم والتفحيمات والبياض الدقيق وثاقبة السيقان .

الإنتاج الحيواني :-

وارتفاع أسعار الاعلاف وصعوبة كذلك يعد هذا الشهر موسم تربية الحيوانات وخاصة ان هناك كثير من الاسر تعتمد على تربية الحيوانات الا ان شحة الامطار الوصول الي مناطق الراعي وانتشار الأوبئة والامراض وانعدام اللقاحات وارتفاع أسعارها وغياب المركز البيطرية اثر بشكل كبير على هذا الإنتاج

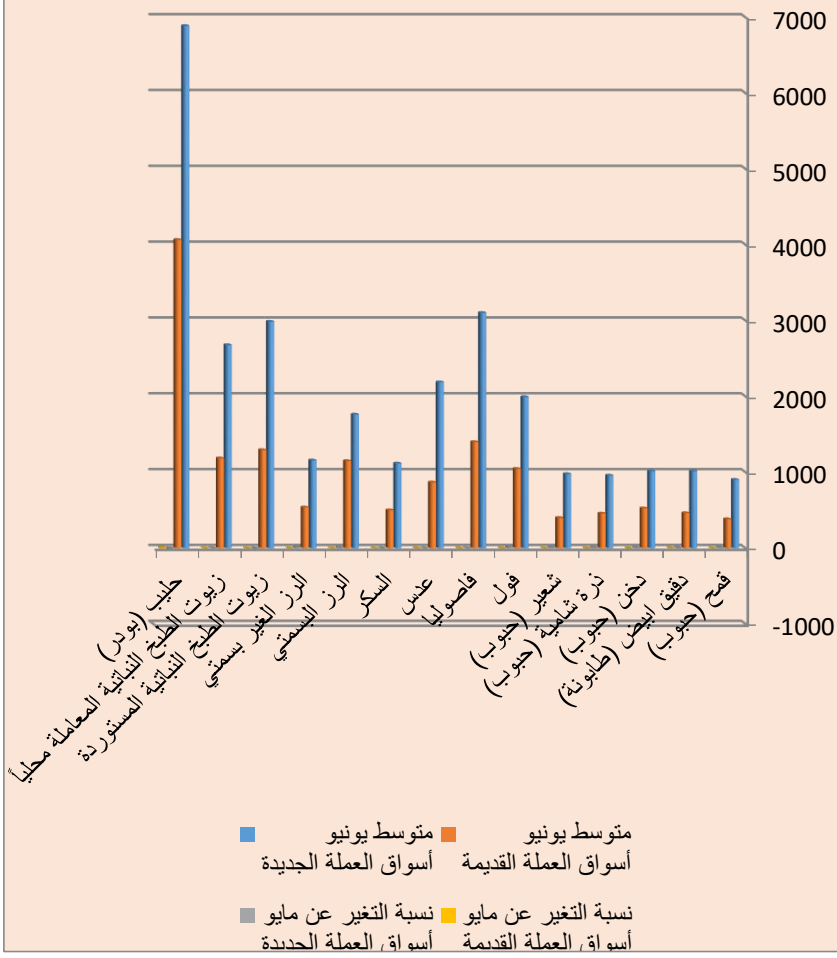
كما انه تنشر امراض الطفيليات الداخلية والخارجية والذبابة الحلزونية والبروسيل والالتهابات الرئوية وطاعون المجترات

وفر الغذاء والمخزون:

رغم التوفر النسبي للغذاء الا ان هناك من القلق من نقص المخزون بسبب الحرب في أوكرانيا كما ان صعوبة الوصول بسبب ارتفاع الأسعار وقلة الدخل وارتفاع أسعار الوقود وصعوب الانتقال وانخفاض توزيع المواد الغذائية من قبل منظمات الإغاثة يحد من قدرة الناس عل الحصول على الغذاء

اتجاهات أسعار التجزئة للسلع الأساسية بمحافظة تعز

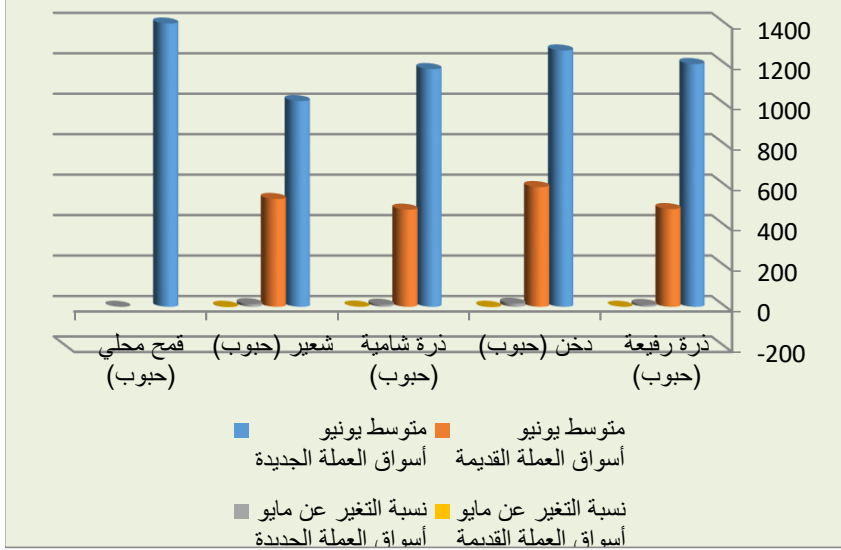
شكل رقم (١) يوضح متوسط سعر التجزئة للسلع المستوردة (ريال يمني/ كجم) خلال شهر يونيو ونسبة التغير مع الشهر السابق



جدول يوضح أسعار التجزئة للسلع المحلية خلال شهر يونيو 2022م

السلعة	الوحدة	متوسط يونيو		نسبة التغير عن الشهر
		أسواق العملة القديمة	أسواق العملة الجديدة	
قمح (حبوب)	1 كجم	383	902	0
دقيق ابيض (طابونة)	1 كجم	463	1017	2
دخن (حبوب)	1 كجم	526	1017	-3
ذرة شامية (حبوب)	1 كجم	458	958	-2
شعير (حبوب)	1 كجم	400	978	0
فول	1 كجم	1046	1994	-1
فاصوليا	1 كجم	1400	3103	-1
عدس	1 كجم	867	2188	-2
السكر	1 كجم	500	1117	0
الرز البسمتي	1 كجم	1150	1763	0
الرز الغير بسمتي	1 كجم	538	1158	-1
زيوت الطبخ النباتية المستوردة	1 لتر	1294	2988	-1
زيوت الطبخ النباتية المعاملة محلياً	1 لتر	1185	2679	1
حليب (بودر)	1 كجم	4067	6888	9

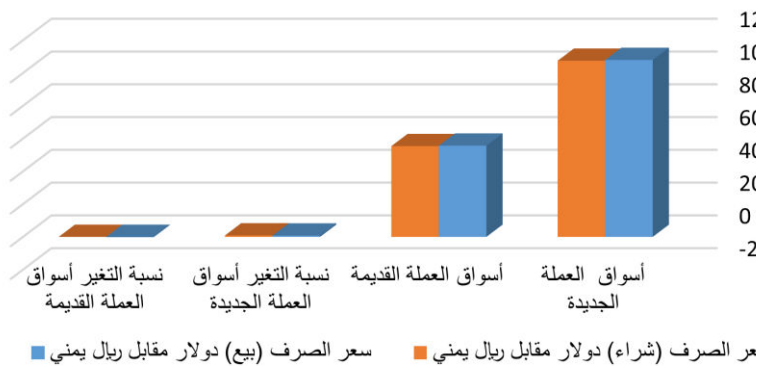
شكل رقم (٢) يوضح أسعار التجزئة للسلع الغذائية المحلية



جدول يوضح أسعار التجزئة للسلع المستوردة خلال شهر يونيو 2022م

السلعة	الوحدة	متوسط يونيو		نسبة التغير عن الشهر
		أسواق العملة القديمة	أسواق العملة الجديدة	
ذرة ريفية (حبوب)	1 كجم	483	1200	0
دخن (حبوب)	1 كجم	592	1267	-2
ذرة شامية (حبوب)	1 كجم	480	1175	1
شعير (حبوب)	1 كجم	533	1017	-2
قمح محلي (حبوب)	1 كجم	1400	1400	0

شكل يوضح اتجاهات سعر الصرف ونسبة التغير عن الشهر السابق



جدول يوضح اتجاهات سعر الصرف ونسبة التغير عن الشهر السابق

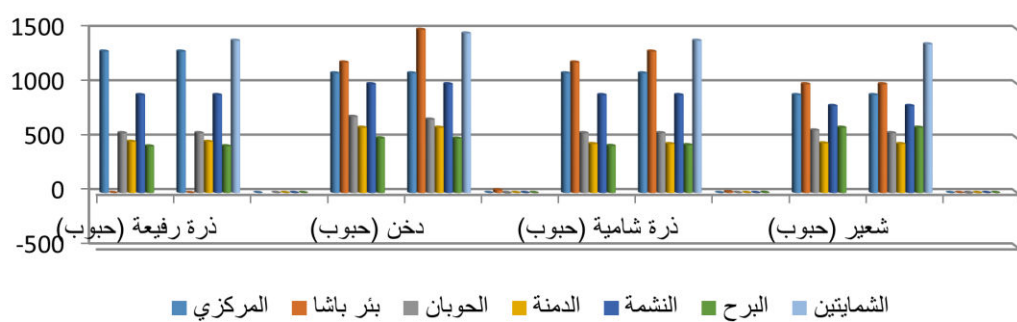
نوع السعر	العملة	أسواق العملة القديمة	أسواق العملة الجديدة	نسبة التغير
سعر الصرف (بيع)	دولار مقابل ريال يمني	557	1080	-2
سعر الصرف (شراء)	دولار مقابل ريال يمني	554	1075	0

أسعار الحبوب المنتجة محلياً

جدول رقم (1) المتوسط الشهري لأسعار الحبوب المحلية (ريال يمني/ كجم) يونيو 2022م ونسبة التغير مع الشهر السابق

السلعة	التغير	المركزي	بئر باشا	النشمة	الشمائيتين	متوسط أسواق العملة الجديدة	الحوبان	الدمنة	البرح	أسواق العملة القديمة
ذرة رقيقة (حبوب)	مايو	1300		900		1100	550	471	429	483
	يونيو	1300		900	1400	1200	550	470	430	483
	نسبة التغير	0		0	0	9	0	0	0	0
دخن (حبوب)	مايو	1100	1200	1000		1100	700	600	503	601
	يونيو	1100	1500	1000	1467	1267	675	600	500	592
	نسبة التغير	0	25	0	0	15	-4	0	0	-2
ذرة شامية (حبوب)	مايو	1100	1200	900		1067	550	450	433	478
	يونيو	1100	1300	900	1400	1175	550	450	440	480
	نسبة التغير	0	8	0	0	10	0	0	2	1
شعير (حبوب)	مايو	900	1000	800		900	575	456	600	544
	يونيو	900	1000	800	1367	1017	550	450	600	533
	نسبة التغير	0	0	0	0	13	-4	-1	0	-2

شكل رقم ١ يوضح اسعار الحبوب يونيو ٢٠٢٢ م



أسعار الحبوب المنتجة محلياً

■ الذرة الرقيقة:

سجلت متوسطات أسعار خلال شهر يونيو 2022م ارتفاعاً ملحوظاً في الأسواق التي تستخدم العملة الطعبة الجديدة بنسبة بلغت 9% مقارنة بالشهر السابق أما الأسواق التي تتعامل بالعملة بالطعبة القديمة فقد ظلت الأسعار في المتوسط كما هي

■ الدخن:

كذلك الدخن شهدت الأسواق المتعاملة بالطعبة الجديدة في شهر يونيو ارتفاعاً ملحوظاً لهذا المحصول بلغ في المتوسط نسبة 15% مقارنة عن الشهر السابق كان أقصى ارتفاع له في سوق بئر باشا حيث وصلت النسبة الي 25% أما الأسواق التي تقيم بالعملة الطعبة القديمة فقد شهدت انخفاضاً طفيفاً لهذا المحصول بنسبة 2% مقارنة عن الشهر السابق

■ الذرة الشامية حب:

سجلت متوسطات أسعار الذرة الشامية ارتفاعاً في أسواق العملة الجديدة في شهر يونيو بنسبة بلغت 10% أما في أسواق العملة القديمة فقد شهدت ارتفاعاً ضئيلاً بنسبة 1%

■ الشعير الحب:

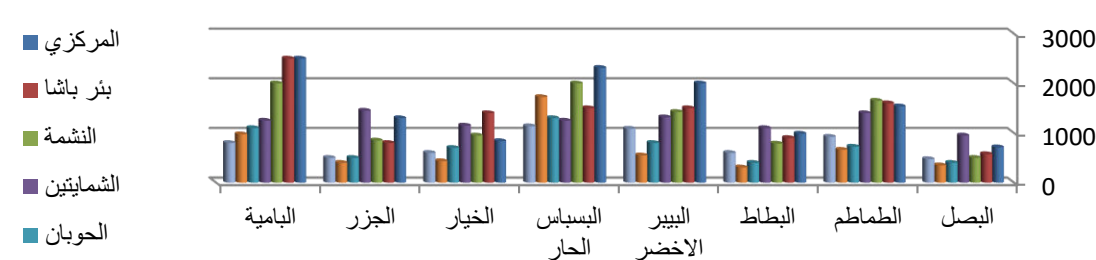
سجلت متوسطات أسعار الشعير في شهر يونيو 2022م ارتفاعاً في أسواق العملة الجديدة بنسبة بلغت 13% أما في أسواق العملة القديمة فقد شهدت في المتوسط بلغت 2%

أسعار الخضروات المحلية

جدول رقم (2) المتوسط الشهري لأسعار الخضروات (ريال / كجم) يونيو 2022م ونسبة التغير مع الشهر السابق

السلعة	التغير	المركزي	بئر باشا	النشمة	الشمائيتين	الحوبان	الدمنة	البرح	متوسط أسواق العملة الجديدة	متوسط أسواق العملة القديمة
البصل	مايو	500	500	500		438	394	400	500	410
	يونيو	713	575	500	950	400	350	475	684	408
	نسبة التغير	43	15	0	0	-9	-11	19	37	-1
الطماطم	مايو	1425	1750	1400		1000	900	675	1525	858
	يونيو	1538	1600	1650	1400	725	663	925	1547	771
	نسبة التغير	8	-9	18	0	-28	-26	37	1	-10
البطاط	مايو	1313	1200	850		513	410	538	1121	487
	يونيو	988	900	788	1100	400	308	600	944	436
	نسبة التغير	-25	-25	-7	0	-22	-25	12	-16	-10
البببر الاخضر	مايو	2000	1500	1500		1050	844	1250	1667	1048
	يونيو	2000	1500	1425	1317	800	550	1088	1561	813
	نسبة التغير	0	0	-5	0	-24	-35	-13	-6	-22
البسباس الحار	مايو	1500	1500	1625		1000	1119	1000	1542	1040
	يونيو	2313	1500	2000	1250	1300	1725	1138	1766	1388
	نسبة التغير	54	0	23	0	30	54	14	15	33
الخيار	مايو	1500	1400	800		775	581	600	1233	652
	يونيو	838	1400	950	1150	700	435	600	1084	578
	نسبة التغير	-44	0	19	0	-10	-25	0	-12	-11
الجزر	مايو	1300	800	800		525	400	500	967	475
	يونيو	1300	800	850	1450	500	400	500	1100	467
	نسبة التغير	0	0	6	0	-5	0	0	14	-2
البامية	مايو	2500	2500	2000		975	900	800	2333	892
	يونيو	2500	2500	2000	1250	1100	975	800	2063	958
	نسبة التغير	0	0	0	0	13	8	0	-12	7

شكل رقم ٢ لاسعار الخضروات لشهر يونيو ٢٠٢٢ م



أسعار الخضروات

نلاحظ من خلال الجدول رقم 2 تبايناً في الارتفاع والانخفاض في المتوسطات لمحاصيل الخضروات في شهر يونيو وكذلك تبايناً لأسواق العملة الجديدة عن الأسواق التي تتعامل بالعملة الطعبة القديمة

■ البصل:

سجلت متوسطات أسعار البصل في شهر يونيو ارتفاعاً بنسبة 37% مقارنة بالشهر السابق في أسواق العملة الجديدة وكان أقصى ارتفاع له في سوق المركزي حيث وصلت النسبة الارتفاع الى 43% أما في أسواق العملة القديمة فقد شهدت تغيراً طفيفاً في الانخفاض .

■ الطماطم:

سجلت متوسطات أسعار الطماطم في أسواق العملة الجديدة ثباتاً في الأسعار وارتفاعاً ضئيلاً بنسبة 1% مقارنة بالشهر السابق .

أما في أسواق العملة القديمة فقد شهدت انخفاضاً في المتوسط بنسبة 10% .

■ البطاط:

سجلت أسعار البطاطا انخفاضاً ملحوظاً في مختلف الأسواق حيث بلغت نسبة الانخفاض في أسواق العملة الجديدة حوالي 16% في المتوسط مقارنة بالشهر السابق ،أما في أسواق العملة القديمة فقد بلغت نسبة الانخفاض 10% .

■ البببر الاخضر:

شهدت أسعار الكيلو جرام من البببر الأخضر انخفاضاً ملحوظاً في مختلف الأسواق ، حيث بلغت نسبة الانخفاض في المتوسط في العملة الجديدة حوالي 6% مقارنة بالشهر السابق ، أما في أسواق العملة القديمة فقد بلغت نسبة الانخفاض حوالي 22% .

■ البسباس:

سجلت متوسطات أسعار البسباس ارتفاعاً ملحوظاً في شهر يونيو حيث بلغت نسبة الارتفاع في المتوسط 15% في أسواق العملة الجديدة أما في أسواق العملة القديمة فقد بلغت نسبة الارتفاع في المتوسط 33% مقارنة بالشهر السابق .

■ الخيار:

سجلت متوسطات أسعار الخيار انخفاضاً ملحوظاً في شهر يونيو حيث بلغت نسبة الانخفاض في المتوسط 12% في أسواق العملة الجديدة أما في أسواق العملة القديمة فقد بلغت نسبة الانخفاض في المتوسط 11% مقارنة بالشهر السابق .

■ الجزر:

شهدت أسعار الكيلوجرام من الجزر في شهر يونيو 2022م ارتفاعاً في أسواق العملة الجديدة حيث بلغت نسبة الارتفاع في المتوسط 14% أما في أسواق العملة القديمة فقد بلغت نسبة الانخفاض في المتوسط 2% مقارنة بالشهر السابق .

■ البامية:

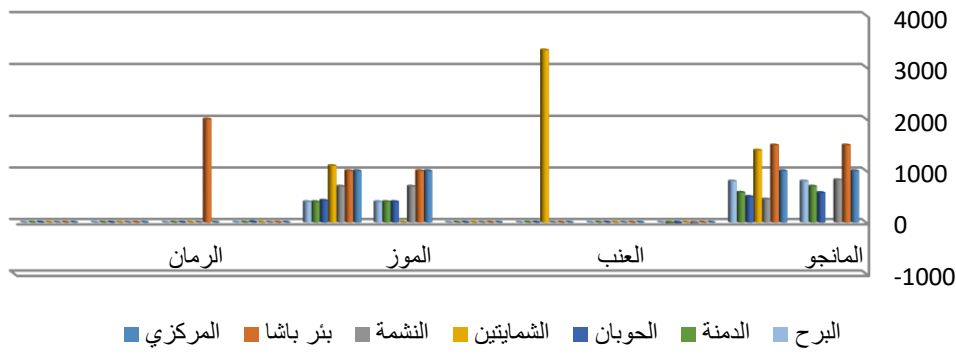
سجلت أسعار البامية في شهر يونيو ارتفاعاً في أسواق (الحوبان -الدمنة-البرح) بنسبة بلغت في المتوسط حوالي 7%

أسعار الفواكه الطازجة

جدول رقم (3) المتوسط الشهري لأسعار الفواكه (ريال يمني / كجم) يونيو 2022م ونسبة التغير مع الشهر السابق

السلعة	التغير	المركزي	بنر باشا	النشمة	الشمائتين	الحويان	الدمنة	البرح	متوسط أسواق العملة الجديدة	متوسط أسواق العملة القديمة
المانجو	مايو	1000	1500	825		575	700	800	1108	692
	يونيو	1000	1500	450	1400	500	581	800	1088	627
	نسبة التغير	0	0	-45	0	-13	-17	0	-2	-9
العنب	مايو									
	يونيو				3333				3333	
	نسبة التغير	0	0	0	0	0	0	0	0	0
الموز	مايو	1000	1000	700		400	400	400	900	400
	يونيو	1000	1000	700	1100	425	400	400	950	408
	نسبة التغير	0	0	0	0	6	0	0	6	2
الرمان	مايو		2000						2000	
	يونيو				0					
	نسبة التغير	0	0	0	0	0	0	0	0	0

شكل رقم لاسعار الفواكه لشهر يونيو 2022م



أسعار الفواكه

المانجو شهدت أسعار المانجو في شهر يونيو انخفاضاً ضئيلاً حيث بلغت نسبة الانخفاض في المتوسط -2% في أسواق العملة الجديدة ، اما في أسواق العملة القديمة فقد بلغت نسبة الانخفاض في المتوسط -9% مقارنة بالشهر السابق.

العنب خلال هذا الشهر لم تتوفر فاكهة العنب في مختلف الأسواق وذلك لعدم بدء موسم هذه الفاكهة.

الموز سجلت متوسطات أسعار الموز للكيلو جرام ارتفاعاً ضئيلاً في شهر يونيو حيث بلغت نسبة الارتفاع في المتوسط في أسواق العملة الجديدة 9% مقارنة بالشهر السابق. اما في أسواق العملة القديمة فقد بلغت نسبة الارتفاع في المتوسط 2% مقارنة بالشهر السابق.

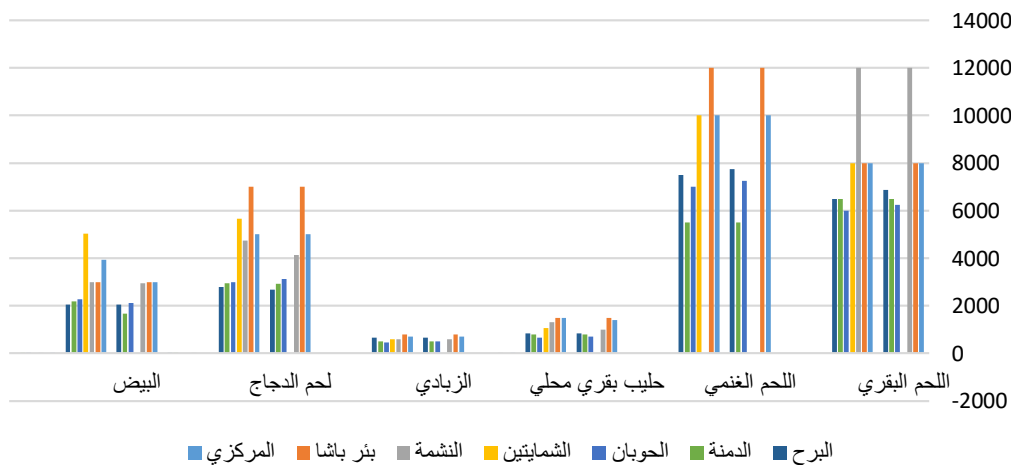
الرمان خلال هذا الشهر لم تتوفر فاكهة الرمان في مختلف الأسواق وذلك لعدم بدء موسم هذه الفاكهة.

أسعار المنتجات الحيوانية

جدول رقم (3) المتوسط الشهري لأسعار المنتجات الحيوانية (ريال يمني / كجم) يونيو 2022م ونسبة التغير مع الشهر السابق

السلعة	التغير	المركزي	بنر باشا	النشمة	الشمائتين	الحويان	الدمنة	البرح	متوسط أسواق العملة الجديدة	متوسط أسواق العملة القديمة
اللحم البقري	مايو	8000	8000	12000		6250	6500	6875	9333	6542
	يونيو	8000	8000	12000	8000	6000	6500	6500	9000	6333
	نسبة التغير	0	0	0	0	-4	0	0	-4	-3
اللحم الغنمي	مايو	10000	12000			7250	5500	7750	11000	6833
	يونيو	10000	12000		10000	7000	5500	7500	10667	6667
	نسبة التغير	0	0	0	0	-3	0	-3	-3	-2
حليب بقري محلي	مايو	1400	1500	1000		700	800	850	1300	783
	يونيو	1500	1500	1300	1067	650	800	850	1342	767
	نسبة التغير	7	0	30	0	-7	0	0	3	-2
الزبادي	مايو	700	800	600		500	500	650	700	550
	يونيو	700	800	600	600	463	500	650	675	538
	نسبة التغير	0	0	0	0	-8	0	0	-4	-2
لحم الدجاج	مايو	5000	7000	4125		3125	2925	2667	5375	2906
	يونيو	5000	7000	4750	5667	3000	2938	2800	5604	2913
	نسبة التغير	0	0	15	0	-4	0	5	4	0
البيض	مايو	3000	3000	2950		2125	1675	2050	2983	1950
	يونيو	3925	3000	3000	5033	2275	2175	2050	3740	2167
	نسبة التغير	31	0	2	0	7	30	0	25	11

شكل رقم () يوضح متوسط اسعار المنتجات الحيوانية لشهر يونيو 2022م



المنتجات الحيوانية

اللحم البقري والغنمي :

سجلت متوسطات أسعار اللحم البقري والغنمي للكيلو جرام انخفاضاً ضئيلاً في شهر يونيو مقارنة بالشهر السابق حيث بلغت نسبة الانخفاض حوالي -3% في المتوسط في أسواق العملة الجديدة ، اما في أسواق العملة القديمة فقد بلغت نسبة الانخفاض في المتوسط -3% مقارنة بالشهر السابق .

الحليب البقري :

سجلت متوسطات أسعار الحليب البقري للتر ارتفاعاً ضئيلاً في شهر يونيو مقارنة بالشهر السابق حيث بلغت نسبة الارتفاع حوالي 3% في المتوسط في أسواق العملة الجديدة ، اما في أسواق العملة القديمة فقد شهدت تراجعاً ضئيلاً في المتوسط بنسبة -2% مقارنة بالشهر السابق .

الزبادي

سجل متوسط أسعار الزبادي عبوة (500 جرام) في شهر يونيو تراجعاً ضئيلاً في أسواق العملة الجديدة بنسبة -4% ، اما في أسواق العملة القديمة فقد شهدت تراجعاً ضئيلاً في المتوسط بنسبة -2% مقارنة بالشهر السابق .

لحم الدجاج

سجل متوسط أسعار لحم الدجاج للكيلو جرام ارتفاعاً ضئيلاً في شهر يونيو مقارنة بالشهر السابق حيث بلغت نسبة الانخفاض حوالي 4% في المتوسط في أسواق العملة الجديدة ، اما في أسواق العملة القديمة فقد ظلت الأسعار كما هي مقارنة بالشهر السابق .

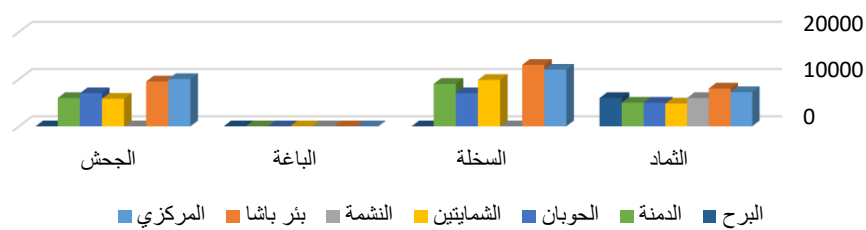
البيض

سجل متوسط أسعار الطبق البيض (30 بيضة) ارتفاعاً ملحوظاً في شهر يونيو مقارنة بالشهر السابق حيث بلغت نسبة الارتفاع في المتوسط حوالي 25% في أسواق العملة الجديدة ، اما في أسواق العملة القديمة فقد بلغت نسبة الارتفاع في المتوسط 11%.

جدول رقم (5) المتوسط الشهري لأسعار الأسماك الشائعة الاستخدام (ريال / كجم) يونيو 2022م ونسبة التغير مع الشهر السابق

السلعة	التغير	المركزي	بنر باشا	النشمة	الشمائتين	الحويان	الدمنة	البرح	العملة الجديدة	العملة القديمة	أسواق متوسط	أسواق قوس
التمد	مايو	7000	8000	6000		4500	5000	6000	7000	5167		
	يونيو	7250	8000	6000	4833	5000	5000	6000	6521	5333		
	نسبة التغير	4	0	0		11	0	0	-7	3		
السحلة	مايو	12000	13000			6000	9000		12500	7500		
	يونيو	12000	13000		9833	7000	9000		11611	8000		
	نسبة التغير	0	0	0		17	0	0	-7	7		
باغة	مايو											
	يونيو				0							
	نسبة التغير	0	0	0		0	0	0				
جحش	مايو	10000	9500			6500	6000		9750	6250		
	يونيو	10000	9500		5833	7000	6000		8444	6500		
	نسبة التغير	0	0	0		8	0	0	-13	4		

شكل رقم ٥ المتوسط الشهري لاسعار الاسماك الشائعة يونيو ٢٠٢٢م



تعد الأسماك احد البدائل للحوم التي يلجأ اليها المستهلك لتوفير وجبة غذائية متوازنة وقد شهدت أسعارها تبايناً عن الشهر السابق:

التمد:

تراجعت أسعار الكيلو جرام من سمك التمد بنسبة ضئيلة في شهر يونيو مقارنة بالشهر السابق حيث بلغت نسبة الانخفاض في المتوسط -7% في أسواق العملة الجديدة

اما في أسواق العملة القديمة فقد بلغت نسبة الارتفاع في المتوسط بنسبة 3%.

السحلة:

سجلت أسعار الكيلو جرام من السحلة تراجعاً ضئيلاً في شهر يونيو مقارنة بالشهر السابق حيث بلغت نسبة الانخفاض في المتوسط -7% في أسواق العملة الجديدة ،

اما في أسواق العملة القديمة فقد شهدت ارتفاعاً حيث بلغت نسبة الارتفاع في المتوسط بنسبة 7%.

الباغة:

لم تتوفر هذا النوع هذا الشهر في أسواق المحافظة .

الجحش:

تتميز أسعاره بالاستقرار هذا الشهر وتغير متفاوت في بعض الاسواق.

أسعار السلع المستوردة

شهدت معظم أسعار السلع الغذائية المستوردة والتي تم رصدها في الأسواق ارتفاعاً بنسب متفاوتة وذلك يعود للعديد من العوامل :

القمح (حبوب):

سجل متوسط سعر القمح (حبوب) في شهر يونيو ارتفاع في المتوسط بنسبة 5% في أسواق العملة الجديدة ، اما في أسواق العملة القديمة فقد ظلت الأسعار كما هي مقارنة بالشهر السابق .

دقيق ابيض:

سجل متوسط سعر الكيلوجرام من الدقيق الأبيض ارتفاعاً في شهر يونيو بنسبة 4% في المتوسط في أسواق العملة الجديدة ، اما في أسواق العملة القديمة فقد بلغت نسبة الارتفاع في المتوسط بنسبة 2%.

دخن حبوب:

سجل متوسط سعر الكيلوجرام من الدخن ارتفاعاً في شهر يونيو بنسبة 5% في المتوسط في أسواق (العملة الجديدة اما في أسواق العملة القديمة فقد شهدت انخفاض في المتوسط بنسبة 3%.

السكر:

ظلت متوسطات أسعار الكيلو جرام من السكر ثابتة دون حدوث أي تغير ملحوظ مقارنة بالشهر السابق .

الرز البسمتي:

سجل متوسط سعر الكيلو جرام من الرز البسمتي ارتفاعاً ضئيلاً في أسواق العملة الجديدة. في المتوسط بنسبة 6% اما في أسواق العملة القديمة فقد ظلت الأسعار كما هي .

الرز غير البسمتي:

سجل متوسط سعر الكيلو جرام من الرز غير بسمتي ارتفاعاً في أسواق العملة الجديدة. بنسبة 12% مقارنة بالشهر السابق ، اما في أسواق العملة القديمة فقد انخفضت بنسبة ضئيلة بلغت -1% .

زيوت الطبخ النباتية المستوردة

ظلت متوسطات أسعار زيوت الطبخ المستوردة للتر الواحد كما هو عليه مع تفاوت ضئيل في بعض الأسواق من حيث الارتفاع والانخفاض وكذلك زيوت الطبخ المعاملة محلياً .

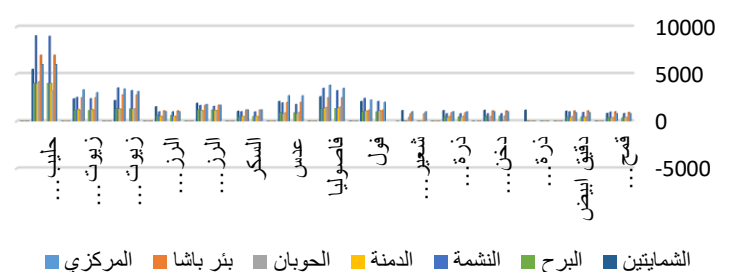
حليب بودرة

ظلت أسعار الحليب البودر كما كانت عليه في شهر مايو دون تغيير في أسواق العملة الجديدة ، اما في أسواق العملة القديمة فقد سجلت ارتفاعاً بنسبة 9% مقارنة بالشهر السابق .

جدول رقم (6) المتوسط الشهري لأسعار السلع المستوردة (ريال / كجم) شهر يونيو 2022م ونسبة التغير مع الشهر السابق

السلعة	التغير	المركزي	بنر باشا	الحويان	الدمنة	النشمة	البرح	الشمائتين	متوسط أسواق العملة الجديدة	متوسط أسواق العملة القديمة
قمح (حبوب)	مايو	800	950	400	380	825	370		858	383
	يونيو	800	1000	400	380	975	370	833	902	383
	نسبة التغير	0	5	0	0	18	0	0	5	0
دقيق ابيض	مايو	900	1100	475	420	925	470		975	455
	يونيو	900	1100	500	420	1000	470	1067	1017	463
	نسبة التغير	0	0	5	0	8	0	0	4	2
دخن (حبوب)	مايو	1000	1100	550	513	800	540		967	545
	يونيو	1000	1100	513	513	800	540	1167	1017	526
	نسبة التغير	0	0	-7	0	0	0	0	4	-3
فول	مايو	2000	1200	1050	1113	2100	1000		1767	1054
	يونيو	2250	1200	1050	1088	2425	1000	2100	1994	1046
	نسبة التغير	13	0	0	-2	15	0	0	13	-1
فاصوليا	مايو	3500	2500	1500	1400	3250	1350		3083	1417
	يونيو	3813	2500	1475	1375	3500	1350	2600	3103	1400
	نسبة التغير	9	0	-2	-2	8	0	0	1	-1
عدس	مايو	2700	2000	950	800	1775	900		2158	883
	يونيو	2700	2000	900	800	1950	900	2100	2188	867
	نسبة التغير	0	0	-5	0	10	0	0	1	-2
السكر	مايو	1200	1200	500	500	988	500		1129	500
	يونيو	1200	1200	500	500	1000	500	1067	1117	500
	نسبة التغير	0	0	0	0	1	0	0	-1	0
الرز البسمتي	مايو	1700	1700	1100	1150	1575	1200		1658	1150
	يونيو	1775	1700	1100	1150	1675	1200	1900	1763	1150
	نسبة التغير	4	0	0	0	6	0	0	6	0
الرز الغير بسمتي	مايو	1000	1100	500	525	1000	600		1033	542
	يونيو	1000	1100	488	525	1000	600	1533	1158	538
	نسبة التغير	0	0	-3	0	0	0	0	12	-1
زيوت الطبخ النباتية المستوردة	مايو	3150	2800	1315	1275	3250	1313		3067	1301
	يونيو	3425	2800	1258	1313	3525	1313	2200	2988	1294
	نسبة التغير	9	0	-4	3	8	0	0	-3	-1
زيوت الطبخ النباتية المعاملة محلياً	مايو	3025	2500	1125	1263	2400	1125		2642	1171
	يونيو	3325	2500	1163	1254	2525	1138	2367	2679	1185
	نسبة التغير	10	0	3	-1	5	1	0	1	1
حليب (بودر)	مايو	6000	7000	3200	4000	9000	4000		7333	3733
	يونيو	6000	7000	4200	4000	9050	4000	5500	6888	4067
	نسبة التغير	0	0	31	0	1	0	0	-6	9

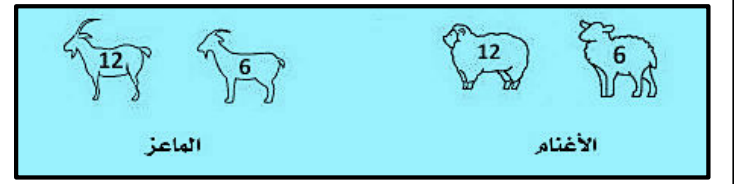
شكل يوضح متوسط اسعار السلع المستوردة لشهر يونيو ٢٠٢٢م



أسعار الحيوانات والدواجن الحية

جدول رقم (8) متوسط الشهري لأسعار الحيوانات والدواجن الحية (ريال / كجم) لشهر يونيو 2022م ونسبة التغير مع الشهر السابق

السلعة	التغير	المركزي	بنر باشا	الحويان	الدمنة	النشمة	البرح	الشمائتين	متوسط أسواق العملة الجديدة	متوسط أسواق العملة القديمة
الأغنام - (الضأن) - 6 اشهر 12 كجم	مايو	70000	60000	41250	35750	53750	31250		61250	36083
	يونيو	73750	60000	43750	37500	53000	34500	75000	65438	38583
نسبة التغير		5	0	6	5	-1	10		7	7
الأغنام - (الضأن) - 12 شهر 18 كجم	مايو	120000	95000	59000	52500	88750	45000		101250	52167
	يونيو	127500	95000	63750	56250	91250	50750	110000	105938	56917
نسبة التغير		6	0	8	7	3	13		5	9
ماعز - 6 اشهر 12 كجم	مايو	80000	70000	52500	41875	62500	38500		70833	44292
	يونيو	85000	70000	55000	43875	63750	42250	61667	70104	47042
نسبة التغير		6	0	5	5	2	10		-1	6
ماعز - 12 اشهر 18 كجم	مايو	150000	120000	73750	69750	107500	60750		125833	68083
	يونيو	156250	120000	75000	72000	105000	64000	96667	119479	70333
نسبة التغير		4	0	2	3	-2	5		-5	3
دجاج حي 1 كجم	مايو	4250	5000	2625	2650	4500	2467		4583	2581
	يونيو	4500	5500	2650	2650	4500	2600	14834	4833	2633
نسبة التغير		6	10	1	0	0	5		5	2
بيض المائدة 12 كرتون طبق	مايو	34500	30000	19000	19500	29500	20500		31333	19667
	يونيو	46125	30000	21000	23750	30000	20500	54333	40115	21750
نسبة التغير		34	0	11	22	2	0		28	11



الأغنام

- (الضأن) عمر 6 اشهر -12 شهر

سجلت متوسطات أسعار الأغنام في شهر يونيو ارتفاعاً في المتوسط بنسبة 7% تتفاوت هذه النسبة من سوق لآخر

- الماعز 6 اشهر و 12 شهر :

تشير متوسطات أسواق العملة الجديدة الى انخفاض ضئيل في أسعارها مقارنة بالشهر السابق في حين تشير متوسطات أسواق العملة القديمة الى ارتفاع في الأسعار .

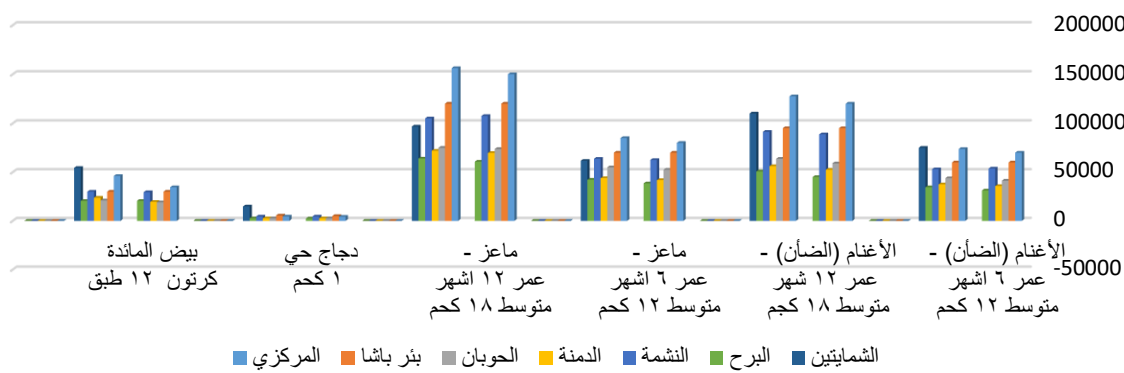
- دجاج حي :

سجل متوسط أسعار الدجاج (كجم) ارتفاعاً ضئيلاً في شهر يونيو بلغ في المتوسط في أسواق العملة الجديدة نسبة 5% وفي أسواق العملة القديمة نسبة 2%

- بيض المائدة :

سجل متوسط سعر الكرتون 12 طبق من بيض المائدة في شهر يونيو ارتفاعاً بنسبة 28% في المتوسط في أسواق العملة الجديدة وفي أسواق العملة القديمة بنسبة 11% .

شكل رقم () لاسعار الحيوانات والدواجن الحية يونيو 2022م



أسعار المشتقات النفطية

جدول رقم (7) المتوسط الشهري لأسعار المحروقات (ديزل - بترول - الغاز المنزلي) يونيو 2022م ونسبة التغير مع الشهر السابق

السلعة	التغير	المركزي	بنر باشا	الحويان	الدمنة	النشمة	البرح	الشمائتين	متوسط أسواق العملة الجديدة	متوسط أسواق العملة القديمة
الديزل (الرسمي)	مايو	1300	1450	725	700	1250	750		1333	725
	يونيو	1450	1400	719	700	1406	945	1500	1439	788
نسبة التغير		12	-3	-1	0	13	26		8	9
البيترول (الرسمي)	مايو	1200	1200	610	640	1181	620		1194	623
	يونيو	1350	1375	640	640	1325	890	1350	1350	723
نسبة التغير		13	15	5	0	12	44		13	16
اسطوانة الغاز (الرسمي)	مايو			7650	6500	8500	6500		8500	6883
	يونيو			8500	6500	8500	6500	12500	10500	7167
نسبة التغير				11	0	0	0		24	4
الديزل (غير رسمي)	مايو	1400	1800	800	817	1300	896		1500	838
	يونيو	1550	1800	800	700	1488	896	1500	1584	799
نسبة التغير		11	0	0	-14	14	0		6	-5
البيترول (غير رسمي)	مايو	1300	1800		617	1231	808		1444	712
	يونيو	1450	1800	600	640	1406	828	1350	1502	689
نسبة التغير		12	0	4	4	14	2		4	-3
اسطوانة الغاز (غير رسمي)	مايو	21000	20000	17000	17000	20000	10250		20333	14750
	يونيو	20500	20000	14500	15750	21500	11000	17000	19750	13750
نسبة التغير		-2	0	-15	-7	8	7		-3	-7



أسعار المشتقات النفطية

تتأثر أسعار المحروقات بعدة عوامل داخلية وخارجية وهو ما ينعكس على أسعارها وكذا تتفاوت أسعارها من سوق الى اخر .

الديزل الرسمي :

سجل متوسط سعر اللتر من الديزل ارتفاعاً ملحوظاً في شهر يونيو بنسبة زيادة بلغت في المتوسط 9% مقارنة بالشهر السابق في مختلف الأسواق.

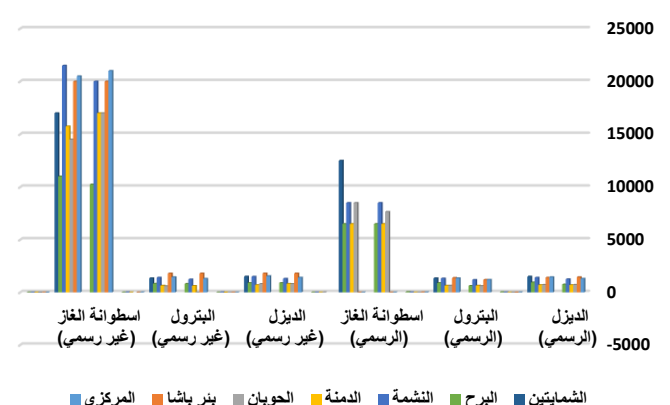
البيترول الرسمي :

سجل متوسط سعر اللتر من البيترول ارتفاعاً ملحوظاً في شهر يونيو بنسبة بلغت ما يقارب 15% في مختلف الأسواق مقارنة بالشهر السابق وكان أقصى ارتفاع في سوق البرح حيث بلغت نسبة الارتفاع 44% .

اسطوانة الغاز الرسمي :

سجل متوسط سعر اسطوانة الغاز في شهر يونيو ارتفاعاً متفاوتاً من سوق الى اخر كما تشير بيانات الجدول

شكل رقم () يوضح اسعار المشتقات النفطية يونيو 2022م



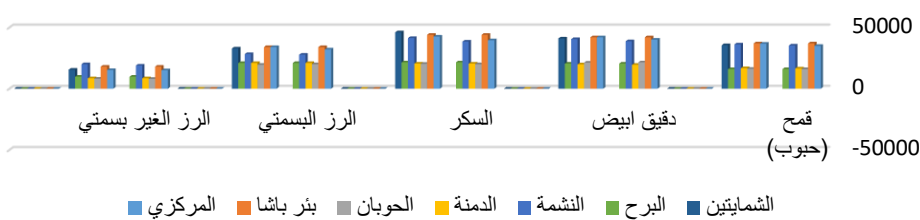
أسعار السلع المستوردة (الجملة)

أسعار السلع المستوردة (الجملة)

جدول رقم () المتوسط الشهري لأسعار الجملة للسلع المستوردة لشهر يونيو 2022م ونسبة التغير مع الشهر السابق

السلعة	التغير	المركزي	بنر باشا	الحويان	الدمنة	النشمة	البرح	الشمائتين	متوسط أسواق العملة الجديدة	متوسط أسواق العملة القديمة
قمح (حبوب)	مايو	35000	37000	16000	16500	35250	16000		35750	16167
	يونيو	36750	37000	16250	16750	36125	16000	35500	36344	16333
	نسبة التغير	5	0	2	2	2	0	0	2	1
دقيق ابيض	مايو	40000	42000	21500	19500	38750	20500	0	40250	20500
	يونيو	42000	42000	21250	19875	40500	20500	41000	41375	20542
	نسبة التغير	5	0	-1	2	5	0	0	3	0
السكر	مايو	39500	44000	20000	20500	38500	21500	0	40667	20667
	يونيو	42500	44000	20250	20500	41375	21500	46000	43469	20750
	نسبة التغير	8	0	1	0	7	0	0	7	0
الرز البسمتي	مايو	32000	34000	20000	21000	27750	21000		31250	20667
	يونيو	34000	34000	19500	21000	28250	21000	32833	32271	20500
	نسبة التغير	6	0	-3	0	2	0	0	3	-1
الرز الغير بسمتي	مايو	15000	18000	8000	8500	18875	9800		17292	8767
	يونيو	15250	18000	8125	8500	20000	9800	15500	17188	8808
	نسبة التغير	2	0	2	0	6	0	0	-1	0

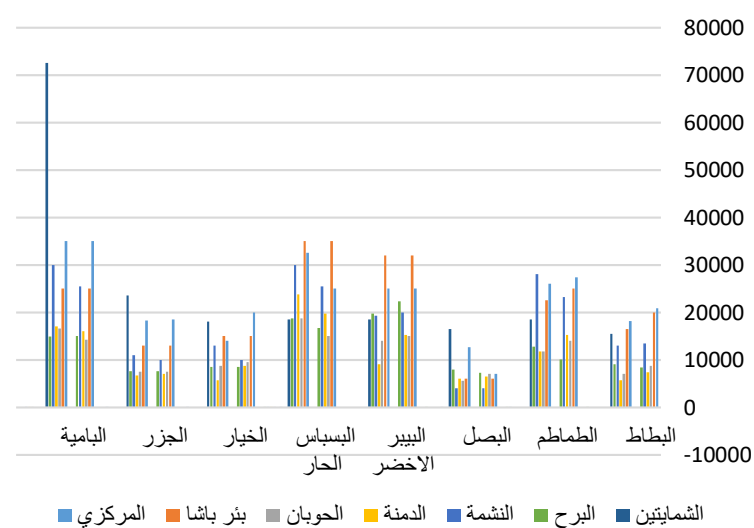
شكل يوضح المتوسط الشهري لأسعار السلع المستوردة (جملة) لشهر يونيو 2022م



جدول رقم () المتوسط الشهري لأسعار الخضروات (الجملة) لشهر يونيو 2022م ونسبة التغير مع الشهر السابق

السلع	التغير	المركزي	بنر باشا	الحويان	الدمنة	النشمة	البرح	الشمائتين	متوسط أسواق العملة الجديدة	متوسط أسواق العملة القديمة
البطاط	مايو	20875	20000	8750	7406	13500	8350		18125	8169
	يونيو	18125	16500	7000	5688	13000	9100	15500	15781	7263
	نسبة التغير	-13	-18	-20	-23	-4	9	0	-13	-11
الطماطم	مايو	27375	25000	14000	15250	23250	10063		25208	13104
	يونيو	26000	22500	11750	11750	28000	12813	18500	23750	12104
	نسبة التغير	-5	-10	-16	-23	20	27	0	-6	-8
البصل	مايو	7000	6000	7000	6438	4000	7250		5667	6896
	يونيو	12625	6000	5625	6000	4000	7938	16500	9781	6521
	نسبة التغير	80	0	-20	-7	0	9	0	73	-5
البببر الاخضر	مايو	25000	32000	15000	15250	20000	22375		25667	17542
	يونيو	25000	32000	14000	9063	19250	19750	18500	23688	14271
	نسبة التغير	0	0	-7	-41	-4	-12	0	-8	-19
البسباس الحار	مايو	25000	35000	15000	19750	25500	16750		28500	17167
	يونيو	32500	35000	18750	23750	30000	18750	18500	29000	20417
	نسبة التغير	30	0	25	20	18	12	0	2	19
الخيار	مايو	20000	15000	9500	8750	10000	8500		15000	8917
	يونيو	14000	15000	8750	5688	13000	8500	18000	15000	7646
	نسبة التغير	-30	0	-8	-35	30	0	0	0	-14
الجزر	مايو	18500	13000	7500	7000	10000	7650		13833	7383
	يونيو	18250	13000	7500	6750	11000	7650	23500	16438	7300
	نسبة التغير	-1	0	0	-4	10	0	0	19	-1
البامية	مايو	35000	25000	14250	16000	25500	15000		28500	15083
	يونيو	35000	25000	16625	17000	30000	14875	35000	31250	16167
	نسبة التغير	0	0	17	6	18	-1	0	10	7

شكل يوضح متوسط اسعار لاسعار الخضروات جملة لشهر يونيو 2022م



برنامج نظم معلومات الامن الغذائي

إممول من الاتحاد الأوروبي وينفذ من قبل منظمة الأغذية والزراعة للأمم المتحدة وشركائها من الحكومة



النشرة الخاصة بمعلومات السوق تعتبر احدى الدوريات المنظمة لوحدة التنسيق الفنية للأمن الغذائي بمحافظة تعز والمدعومة من برنامج نظم معلومات الامن الغذائي الممول من الاتحاد الأوروبي والمنفذ من قبل منظمة الأغذية والزراعة (الفاو) ، محتوى هذه النشرة مسنولية حصرية لوحدة التنسيق ولا تعبر باي حال من الأحوال عن وجهة نظر الاتحاد الأوروبي او منظمة الأغذية والزراعة للأمم المتحدة (الفاو) . للمزيد من المعلومات يرجى التواصل مع وحدة تنسيق نظم معلومات الامن الغذائي - مكتب التخطيط والتعاون الدولي - تعز

هاتف : 04/280778 واتس : 770109848 بريد الكتروني : fsnis@mopic-taiz.com