



الجمهورية اليمنية

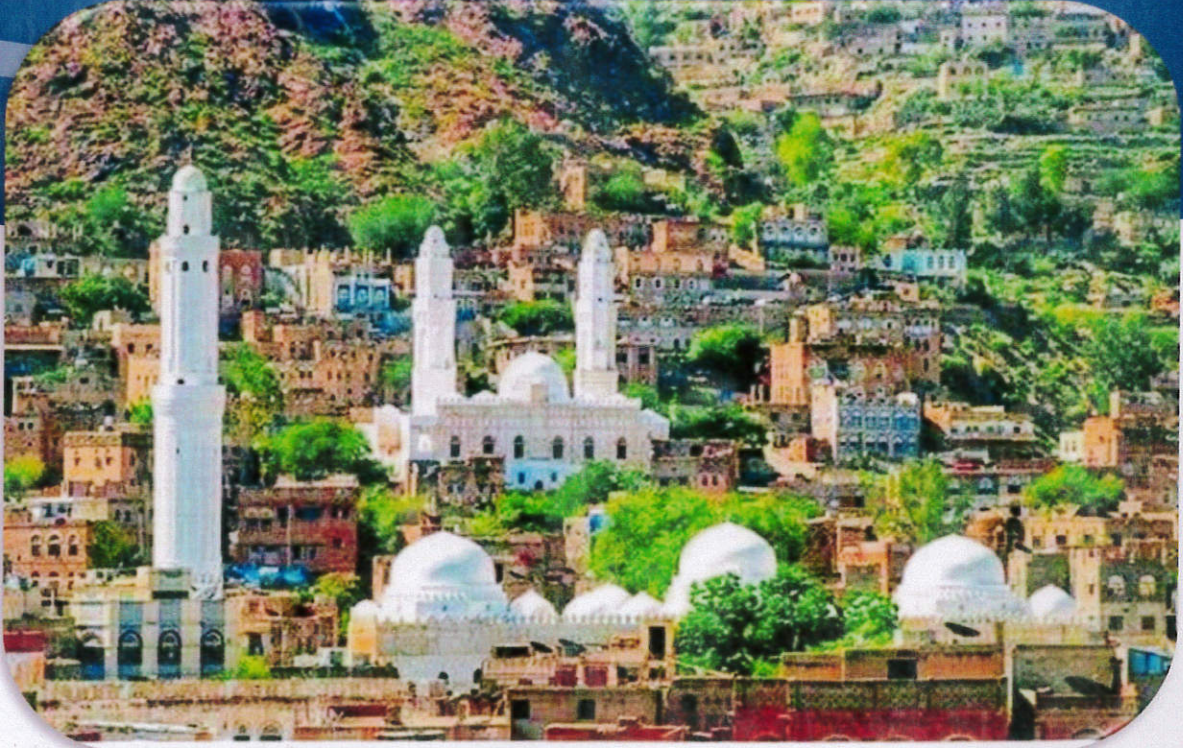
وزارة التربية والتعليم

مكتب التربية والتعليم - تعز

إدارة التربية والتعليم مديرية المظفر

الخطة التربوية لمديرية المظفر

(يونيو ٢٠٢٢م - ديسمبر ٢٠٢٣م)



أ/عبدلناسح شداد

مدير إدارة التخطيط والاحصاء

مدير إدارة التربية والتعليم

مدير مكتب التربية والتعليم

قائد السامعي

عادل العليمي



فريق إعداد الخطة:

التخطيط عمل تشاركي وبدون العمل التشاركي لا يمكن تجويد التخطيط لذا لا بد من تضافر جهود جميع العاملين في مكتب التربية في المديرية، لإعداد الخطة ومن أجل ذلك تم تشكيل فريق التخطيط على النحو التالي:

م	الاسم	طبيعة العمل	الصفة	التوقيع
١	عارف احمد محمد المجاهد	نائب مدير التربية بالمديرية	رئيس اللجنة	
٢	سيف عبدالله المروله	رئيس قسم التخطيط والاحصاء	مقرر اللجنة	
٣	خالد عبدالله علي عثمان	رئيس قسم التعليم	عضو	
٤	نجاة علي خالد سعيد	رئيس قسم التوجيه	عضو	
٥	عمار هزاع محمد عثمان	رئيس قسم التدريب	عضو	
٦	احمد سفيان علي عبده الشريحي	رئيس قسم المشاركة المجتمعية	عضو	

الميسرون المشرفون على إعداد الخطة

1	علي دبوان محمد الكمالي	موجه مركزي	ميسر المحافظة
2	عيان عبده محمد المقطري	موجه مركزي	ميسر المحافظة

مراجعة وإشراف

١	ماجد محمد ثابت العامري	استشاري تدريب / رئيس شعبة التدريب والتأهيل	ميسر محافظة
٢	هيفاء عبدالوهاب قاسم	استشاري تدريب مدير إدارة التدريبية	ميسر محافظة

تم الإعداد بدعم من مشروع تعزيز المرونة المؤسسية والاقتصادية



بتمويل من
الاتحاد الأوروبي



يعتمد

مدير إدارة التربية والتعليم
عادل العليمي
مدير إدارة التخطيط والاحصاء
عبدالواسع شداد
مدير مكتب التربية والتعليم

المحتويات

رقم الصفحة	الموضوع	م
٢	فريق إعداد الخطة	١
٣	المحتويات	٢
٤	مقدمة	٣
٥	تعريف بمديرية المظفر	٤
٦	الهيكل التنظيمي لإدارة التربية والتعليم بمديرية المظفر	٥
٧	منهجية إعداد الخطة	٦
٨	تشخيص الوضع الراهن في المجال التربوي والتعليمي.	٧
١٠	١. المباني المدرسية وتوزيعها على المرحلة الأساسية والثانوية	
١١	٢. إعداد الطلبة وتوزيعهم على المرحلة الأساسية والثانوية	
١٢	٣. القوى العاملة في المدارس ومجالس الآباء والأمهات	
١٢	٤. الغرف المتوفرة في مكتب / مدارس إدارة التربية والتعليم	
١٤	٥. التجهيزات والمستلزمات المتوفرة	
١٦	٦. عدد الطلبة والشعب بحسب الصفوف الدراسية والجنس على مستوى المديرية	
١٧	٧. القوى العاملة	
١٩	تحليل (SWOT) على مستوى مكتب التربية والتعليم بمديرية المظفر	
١٩	أولاً : البيئة الداخلية	
٢٠	ثانياً : البيئة الخارجية	
٢١	الأهداف الاستراتيجية والسنوية	٩
٢٢	مصفوفة الخطة التربوية لمديرية المظفر ٢٠٢٢م	١٠
٢٩	مصفوفة الخطة التربوية لمديرية المظفر ٢٠٢٣م	١١
٣٧	مصفوفة المتابعة والتقييم للخطة التربوية لمديرية المظفر ٢٠٢٢م	١٢
٤٤	مصفوفة المتابعة والتقييم للخطة التربوية لمديرية المظفر ٢٠٢٣م	١٣
٥١	الملاحق	١٤

مقدمة:

التخطيط التربوي هو الوظيفة الأساسية الأولى التي تسبق جميع العمليات والوظائف التربوية، ويشكل التخطيط القاعدة والمنطلق الأساسي، كما أنه الوسيلة الموضحة لمعالم الطريق والمحدد لمسار العمل التربوي ويُعتبر الأداة التي تساعد على تجسير الفراغ بين الواقع والمتوقع، وبين الحاضر والمستقبل بأسلوب علمي كما يحقق التخطيط عدم الوقوع في الأخطاء أو الانحراف عن الأهداف المرسومة لذا جاءت الحاجة لعمل خطة تربوية وفق مراحل وخطوات التخطيط التربوي وفقاً للمعايير والموصفات التي تبرزها مصفوفة الخطة التربوية المبنية على البيانات والمعلومات واحتساب المؤشرات والاحتياجات وذلك لمساعدة أطراف العمل التربوي من مدراء ومشرفين وإداريين ورؤساء أقسام ومجتمع محلي والقيام بتبصير وتنوير هذه الأطراف بأدوارهم الإيجابية من خلال الحشد للتغلب على الصعاب ونحن كفريق للتخطيط التربوي نقدر الجهود التي بذلت من مكتب التربية ممثلاً بشعبة التدريب وإدارة التدريب على الدعم الفني الذي قدم لفريق التخطيط في الوصول السليم للبيانات والمعلومات على مستوى المديرية وتحديد الاحتياجات، وترتيب الأولويات بحسب البيانات الكمية وبحسب الأدوات والاستمارات المقننة، والانطلاق إلى مصفوفة الخطة السنوية وتلخيص أهدافها وتحديد نوعية الاحتياجات المطلوبة.

والله ولي التوفيق والهداية

فريق إعداد الخطط التربوية

تعريف مديرية المظفر:

أنشئت المديرية بقرار جمهوري حسب التقسيم الإداري في ١٨/١/٢٠٠١م وهي جزء من مدينة تعز وتضم ٧١ حارة.

الموقع الجغرافي:

تقع غرب مدينة تعز، يحدها من الشمال مديرية التعزية، ومن الجنوب مديرية مشرعة وحدنان ومديرية صير الموادم، ومن الشرق مديرية القاهرة، ومن الغرب مديرية التعزية.

تتميز مديرية المظفر في الوقت الحالي والسابق بأنها تمثل نقطة الاتصال والتواصل بين الريف والمدينة ونقطة انطلاق معظم المسافرين سابقا ونقطة انطلاق كل المسافرين والواصلين إلى مدينة تعز حاليا وهي تمثل القلب النابض الحيوي للمدينة.

فهي تمثل خط وشريان حياة المدينة سواء في التجارة أو الصناعة فهي تغذي كل الساكنين في المدينة أو المديرية المحررة كاملة، وعلى الرغم من الحصار الجائر عليها إلا أنها لازالت تستقبل كل النازحين ومن جميع أنحاء الجمهورية اليمنية.

الموقع الفلكي:

تقع على دائرة عرض ١٣,٥٦٦٦٧، وخط طول ٤٤,٠٣٣٣ المساحة: بلغت ١٦١ كم^٢

الجوانب السكانية: بلغ عدد سكان المديرية حسب تعداد ٢٠٠٦ م.

عدد السكان		
الإجمالي	إناث	ذكور
٦١٦٣٧٥	٢٩٤٢٢٨	٣٢٢١٤٧

مديرية المظفر تضم العديد من الأسواق (سوق الشنيني - يتميز سوق الشنيني بأنه لايزال يحتفظ بالهيئة والصورة القديمة والجمالية، ففي سوق الشنيني توجد كل احتياجات المدينة من البهارات والتتن والمدرات الطينية والعلاجات العشبية والدهنية. فسوق الشنيني والذي عرفناه منذ عشرات السنين لايزال كما هو بتألقه وجماله ورواحه الزكية.

الجوانب السياحية والأثرية للمديرية:

مديرية المظفر تضم العديد من المعالم السياحية والأثرية منها:
قلعة القاهرة- مسجد الأشرفية - مسجد المظفر - مسجد المعتبية - ومسجد الجبرية - مسجد عبد الهادي - قبة الحسينية - قبة موسى - قبة ومسجد المتوكل - قلعة السراجية - الباب الكبير- باب موسى - باب المخولة - باب المداجر - باب الناصر - دار النخلة)

الهيكل التنظيمي لإدارة التربية والتعليم بمديرية المظفر

مدير إدارة التربية والتعليم بمديرية		
المستشارون	الاقسام	نواب مدير إدارة التربية والتعليم
قسم الرقابة		قسم التخطيط والاحصاء
قسم تحفيظ القران		قسم السكرتارية
قسم المتابعة		قسم النظم والمعلومات
قسم تعليم الفتاة		قسم الخارطة
قسم التغذية		قسم التعليم العام
قسم البيئة		قسم التعليم الأهلي
قسم الصحة المدرسية		قسم التوجيه
قسم الوسائل		قسم الامتحانات
قسم التجهيزات		قسم الشؤون القانونية
قسم الموارد المالية		قسم التدريب والتأهيل
قسم التربية الشاملة		قسم المشاركة المجتمعية
قسم الأجور والمرتببات		قسم الأنشطة
قسم الاعلام		قسم القوى العاملة
قسم الإدارة المدرسية		قسم الموارد البشرية
قسم التعليم الالكتروني		
المشرفون التربويون والمختصون والمفتشون الماليون والمتابعة		

منهجية إعداد الخطة:

التعريف بمراحل الإعداد والتحضير للخطة التربوية:

استخدم فريق إعداد الخطة التربوية منهجية التحليل الرباعي (SWOT) حيث أعد الفريق الخطة وفق منهج تشاركي تضمن العديد من الأساليب أبرزها تجميع بيانات ومعلومات وفق استمارات مقننة على مستوى المديرية المدرسة وتجميع الاحتياجات على مستوى مكتب التربية وتحديدها وترتيب الأولويات والاستعانة بالدليل التدريبي والدورة التدريبية التي شارك فيها فريق التخطيط التربوي.

وقد اشتملت منهجية إعداد الخطة التربوية على المراحل والخطوات التالية:

المرحلة الأولى: مرحلة الإعداد والتحضير:

- تشكيل فريق التخطيط التربوي بالمديرية بحسب الصفة المحددة.
- تدريب فريق التخطيط التربوي بالمديرية على دليل التخطيط التربوي لإدارات التربية والتعليم بالمديرية.
- تشكيل ميسري المديرية المساند لفريق التخطيط.
- توزيع المهام والمسؤوليات بين أعضاء الفريق ومناقشتها.
- جمع خطط إدارة التربية بالمديرية والأقسام لعام ٢٠٢١ / ٢٠٢٢ م للاستفادة منها في إعداد الخطة.
- عقد الاجتماعات لفريق التخطيط لتجميع قوائم البيانات والمعلومات المتاحة.
- تعبئة البيانات في الأدوات بحسب أولوياتها بجمع البيانات.
- البدء في تجميع بيانات ملحق التقرير الخاص بالخطة التربوية للمديرية.
- البدء في تنفيذ المرحلة الثانية.

المرحلة الثانية: مرحلة الإجراءات التنفيذية للتخطيط التنفيذي على مستوى/ الوحدات

الإدارية لمكتب التربية:

- جمع البيانات وفق القائمة الخاصة بذلك نموذج (C-1).
- إعداد قوائم الاحتياجات وفق القائمة الخاصة بذلك، نموذج (C-2).
- إقرار قوائم الاحتياجات.
- تجميع بيانات مدارس المديرية والوحدات الإدارية لإدارة التربية وفق القائمة الخاصة بذلك نموذج.. (D -1 - A).

- جمع المعلومات والمؤشرات حول تشخيص الوضع التربوي والتعليمي في المديرية وتحديد مؤشرات عام ٢٠٢٢م وفق النموذج (D-1-B).
- تشخيص الوضع الراهن للوضع التعليمي والتربوي بالمديرية وفق النموذج (C-4).
- تجميع قوائم الاحتياجات لمدارس المديرية والوحدات الإدارية وفق النموذج (C-5).
- ترتيب الأولويات على مستوى المدرسة والمديرية وفق النموذج (A - 5 - C).
- الرجوع الي خطط إدارة التربية بالمديرية للأعوام السابقة ٢٠٢١م/٢٠٢٢م والاستفادة منها في تحديد الاحتياج.
- إعداد مسودة الخطة ومناقشتها مع الشركاء.
- إنزال مصفوفة الخطة.
- إعداد الخطة التربوية للمديرية بحسب نموذج (C-6).
- تحديث الخطة وفق المتغيرات.
- مناقشة إقرار الخطة.
- إعداد خطة المتابعة والتقييم.
- الرفع بالخطة لمكتب التربية.

تشخيص الوضع الراهن في المجال التربوي والتعليمي.

مديرية المظفر هي إحدى مديريات مدينة تعز وهي تعتبر أكبر مديرية من حيث العدد السكاني والذي وصل عام ٢٠٠٦ إلى ٦١٦٣٧٥ ست مائة وستة عشر وثلاث مائة وخمسة وسبعون ألف نسمة.

وتمتلك مديرية المظفر ٣١ مدرسة حكومية فقط. ثلاث مدارس للمعاقين نقلوا إلى المديرية بصفه مؤقتة. واصبحت ٣٤ مدرسة منها، ثلاث مدارس مغلقة لأسباب أمنية وتعمل في عمائر سكنية إيجار. ومدرستان قصفت بالطيران وهي: الميثاق قصفت كلياً، ومدرسة أحمد فرج جزئياً. ولا زالت تعمل في نفس المبنى الجزء السليم. فترة صباحية. والميثاق للبنات تعمل فترة مسائية في نفس مبنى مدرسة أحمد فرج.

إجمالي عام المديرية			مدارس أهلية			مدارس حكومية			البيان
إجمالي عام	إناث	ذكور	إجمالي اهلي	إناث	ذكور	إجمالي حكومي	إناث	ذكور	
52058	25996	26062	24700	10336	14364	27358	15660	11698	المرحلة الأساسية
13754	7357	6397	4240	1541	2699	9514	5816	3698	المرحلة الثانوية
65812	33353	32459	28940	11877	17063	36872	21393	15247	إجمالي المديرية

مدرستا الثلايا و٧ يوليو حكومية، وتعمل في شقق سكنية حيث لا يوجد لها مباني رسمية. ويصل عدد طلابها إلى ٩٠٠ طالباً وطالبة. يصل عدد طلاب مديرية المظفر كما هو موضح بالجدول. وايضاح عدد الطلاب الذين يدرسون في مدارس. غير حكومية وبنسبة ٤٤% من جملة طلاب المديرية. يتضح من الجدول أعلاه أن عدد طلاب المديرية يصل إلى ٦٥٨١٢ خمسة وستون ألف وثمان مائة واثنى عشر طالباً وطالبة. منهم ٣٦٨٧٢ طالباً وطالبة. استوعبتهم المدارس الحكومية و ٢٨٩٤٠ طالباً وطالبة في المدارس الأهلية، لم تستوعبهم المدارس الحكومية فاضطروا للتسجيل في المدارس الاهلية. حيث لو تم مقارنة العدد الكلي للطلاب ٦٥٨١٢ ÷ ٣١ = ٢٢٢٣ طالب وطالبة نسبة كل مدرسة حيث بعض المدارس لا تستوعب أكثر من ٥٠٠. طالب وطالبة وهذا يدل على العجز الكبير والقائم في عدد المدارس بالمديرية. حيث أن هناك أكثر من وحدة جوار مسقطة مدرسة. لكن لا جدوى. حيث أن المديرية تحتاج إلى ست مدارس كمجمع تربوي وبصورة طارئة منها مدرستان عاملة وبشقق سكنية كما تحتاج إلى إضافة أكثر من ٨٠ فصلا دراسيا في المدارس العاملة حاليا. موزعه حسب المساحة المتاحة لها. لذلك وعلى سبيل المثال منطقة المغربية وشارع غزة والأكمة يصل عدد الأسر فيها إلى ١٣١١ أسرة. ولم توجد فيها مدرسة. وايضا الظهره والمليح ووادي حطاب يصل عدد سكانها إلى ١٢٣١٨ نسمة ولا تمتلك تلك المناطق مدرسة لتعليم ابنائها. الخ. الأمر الذي ادى لعدد من المستثمرين إلى فتح مدارس أهلية وصلت إلى ٩٣ مدرسة أهلية في نطاق المديرية مستغلين وضع التعليم وعجز المدارس الحكومية وعدم قدرتها على استيعاب عدد الطلاب من أبناء المديرية الراغبين في لدراسة.

بالنسبة للمعلمين والمعلمات وقدراتهم العلمية قد ضعفت جراء الظروف الحاصلة وقلة الراتب الذي لا يغطي ربع احتياجات المعلم الأساسية وكذلك عدم إقامة أي دورات أو حوافز تشجيعية.

فقد نرح ما يقارب ٦٥٠ معلما ومعلمة ووصل إلى التقاعد ما يقارب ٣٠٠ معلم ومعلمة. وعملية التوظيف متوقفة. وهذا سبب رئيسي لتدني التعليم في المدارس الحكومية.

كثافة سكانية متزايدة عدم بناء مدارس توقف التوظيف بطالة تسرب من التعليم عجز مدرسين.

الخلاصة العددية للمدارس الحكومية والطلاب والقوى العاملة في إدارة التربية والتعليم بمديرية المظفر: -

١ - المباني المدرسية وتوزيعها على المرحلة الأساسية والثانوية:

إجمالي عدد المدارس	أساسية	أساسية / ثانوية	ثانوية	بدون مباني
34	13	21	0	10
	38%	62%	0%	29%

مقر إدارة التربية والتعليم

مقر مكتب إدارة التربية والتعليم شقة مستأجرة تتكون من ٨ غرف وفيها حمامات وشبكة مياه لكن المياه غير متوفرة وفيها شبكة كهرباء تجارية في أحد أدوار مبنى مشترك مع مكاتب أخرى للمديرية

يلاحظ من الجدول ووسيلة العرض أن

- إجمالي عدد مدارس المديرية ٣٤ مدرسة تتوزع ١٣ مدرسة مرحلة أساسية و ٢١ مدرسة أساسي/ ثانوي فقط ويتضح أن المديرية لا تحوي مجمعات ثانوية خاصة للبنين ومجمعات ثانوية خاصة بالبنات جميع المدارس تحوي مرحلة أساسية وينتج عن ذلك تشتت في الجداول المدرسية وغياب الأنشطة الخاصة بالطلاب الكبار كما أن دراسة الطلاب او الطالبات كبار السن مع أطفال المرحلة الأساسية ينتج عنه عدم مراعاة الخصائص النمائية لكل مرحلة.
 - يتضح من الجدول والرسم البياني أن ٢٩% من مدارس المديرية بدون مباني مدرسية ويدرس الطلاب في ١٠ مدارس منها شقق سكنية غرفها غير مخصصة للتعليم من حيث السعة والإضاءة والتهوية و ...
- كما أن إدخال عدد الغرف السكنية في بناء مؤشرات الخطة يعطي مؤشراً غير دقيق لكثافة الطلاب في الغرفة الواحدة

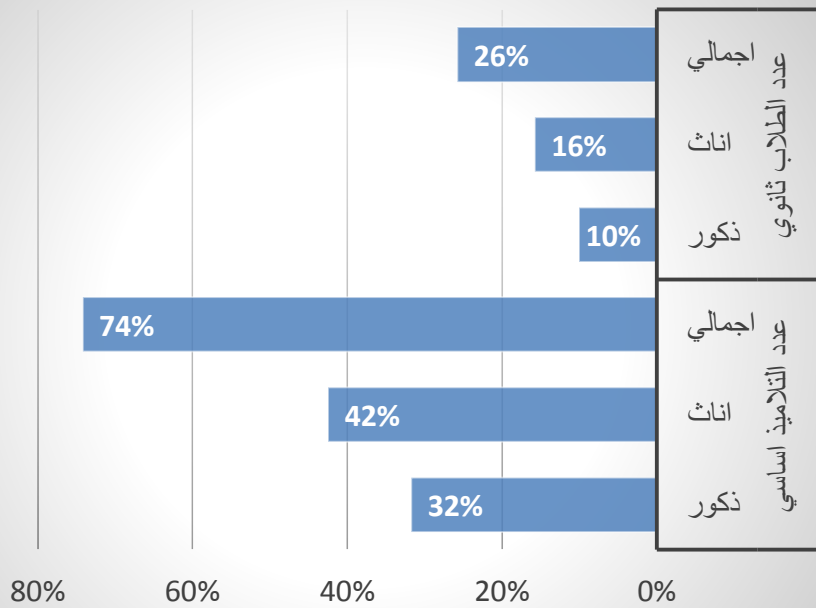
- عدد الغرف غير كافية لاستيعاب الأقسام والعاملين في المديرية
- لا يوجد مجلس تنسيقى لدعم تعليم الفتاة

- إن مقر إدارة التربية والتعليم شقة مستأجرة تحوي ٨ غرف في مبنى مشترك
- توجد حمامات ولكن لا تتوفر فيها مياه

٢- إعداد الطلبة وتوزيعهم على المرحلة الأساسية والثانوية:

عدد الطلاب ثانوي						عدد التلاميذ اساسي						متوسط توزيع الطلبة على المدارس	إجمالي عدد الطلبة					
إجمالي		إناث		ذكور		إجمالي		إناث		ذكور			إجمالي		إناث		ذكور	
%	عدد	%	عدد	%	عدد	%	عدد	%	عدد	%	عدد		%	عدد	%	عدد	%	عدد
26%	9514	16%	5816	10%	3698	74%	27358	42%	15660	32%	11698	1084	36872	58%	21476	42%	15396	

مقارنة عدد الطلاب حسب الجنس والمرحلة



يلاحظ من الجداول ووسيلة العرض أن

هناك تفاوت كبير بين أعداد الطلبة في المرحلتين حيث أعداد الطلبة في المرحلة الثانوية قليل مقارنة بطلبة الأساسي وهذا مؤشر آخر على أهمية وجود مجمع ثانوي تخصصي بنين وآخر بنات حيث يضطر طلبه المرحلة الثانوية للذهاب إلى مجمعات ثانوية في المديرية الأخرى مما يضيف عبئاً إضافياً على الأسر في المواصلات وذلك أحد عوامل التسرب

٣ - القوى العاملة في المدارس ومجالس الآباء والأمهات:

عدد المعلمين المتطوعين		منهم المعلمين						عدد القوى العاملة الثابتين						عدد مجالس الآباء/ الأمهات							
إجمالي		إناث		ذكور		إجمالي		إناث		ذكور		إجمالي		إناث		ذكور		نسبة المدارس التي فيها مجالس	عدد المجالس الفاعلة	أمهات عدد	آباء عدد
%	عدد	%	عدد	%	عدد	%	عدد	%	عدد	%	عدد	%	عدد	%	عدد	%	عدد				
34%	743	31%	673	3%	70	72%	1572	45%	994	26%	578		2194	64%	1401	36%	793	100%	7	0	34

يتضح من الجدول ان مجالس الآباء والأمهات مشكلة في جميع المدارس الـ ٣٤ وبنسبة ١٠٠% وتلك المجالس تحوي آباء وأمهات بشكل مشترك ولا يوجد أي مدرسة تحوي فقط مجلس أمهات وبالعودة إلى تقارير قسم المشاركة المجتمعية تبين ان ٧ مجالس آباء وامهات فاعلة فقط وبنسبة ٢١% بلغ عدد المعلمين المتطوعين العاملين ٧٤٣ من ٢١٩٤ معلماً وبنسبة ٣٤% وبلغت نسبة المعلمين العاملين من إجمالي القوى العاملة في المديرية ٧٢% حيث توزع الـ ٢٨% البقية كطاقم إداري في مدارس المديرية وهم يمثلون ٦٦٢ موظف بمتوسط ٢٠ إدارياً في كل مدرسة.

٤ - الغرف المتوفرة في مكتب / مدارس إدارة التربية والتعليم

خلاصة عددية بغرف مباني المدارس في المديرية																		مقر مكتب إدارة التربية والتعليم بالمديرية					
سور للمدرسة	ساحات مدرسية	حمامات	الإجمالي	غ أخرى	غ صحة مدرسية	غ حراسة	بوفيه او مقصف	غ حاسوب	غ معمل علوم ثانوي	غ معمل علوم اساسي	غ مخزن	غ أرشيف	غ اخصائي	غ أنشطة	غ إدارية	غ دراسية ثانوي	غ دراسية اساسي	البيان	منها غرف مستأجرة	إجمالي الغرف	غ مكاتب موظفين	غرف سكرتارية	غرف مكتب مستقل
23	23	235	769	6	0	10	24	4	7	24	40	34	15	5	47	124	429	الإجمالي	0	0	7	1	0
23	23	150	595	6	0	8	15	4	5	20	20	24	15	5	40	114	319	صالحة	0	0	7	1	0
0	0	77	74	0	0	2	9	0	2	4	20	0	0	0	7	0	30	بحاجة إلى ترميم	0	0	0	0	0
0	0	8	100	0	0	0	0	0	0	0	0	10	0	0	0	10	80	غير صالحة	0	0	0	0	0

نلاحظ ان:

- إجمالي عدد الغرف في مدارس المديرية هي ٥٥٣ غرفة منها ٤٣٣ غرفة صالحة و ٣٠ غرفة بحاجة إلى ترميم و ٩٠ غرفة غير صالحة للدراسة من هذه الغرف فقط ٤٣٣ غرفة دراسية صالحة للدراسة ويدخل ضمنها غرف لا تتوفر فيها معايير الصفوف الدراسية في ١٠ مدارس تعمل في مباني بديلة كل ذلك يجعل المتوسط لعدد الطلبة في الصف ليس ذو مدلول حقيقي مع وجود مدارس أيضا تعمل فترتين صباحية ومسائية في نفس المبنى نظرا لقلّة الصفوف الدراسية.
- يوجد ٢٣٥ حماماً في مدارس المديرية منها ٧٧ حماماً يحتاج إلى ترميم و ٨ حمامات غير صالحة.
- ٢٣ مدرسة فيها ساحات وسور للمدرسة في حين ١١ مدرسة وبنسبة ٣٠% لا توجد بها ساحات مدرسية ولا سور.
- يعمل مكتب إدارة التربية والتعليم في شقة سكنية تحوي ٨ غرف فقط مستأجرة.
- يتضح من الجدول أن إجمالي عدد المعامل في المدارس الأساسية ٢٤ بنسبة ٧١% منها ٢٠ معمل صالح وبنسبة ٥٩% معامل ويحتاج (٤) معامل إلى ترميم بنسبة ١٧% وأن إجمالي عدد غرف المعامل في مدارس المرحلة الثانوية ٧ غرفة منها ٥ صالحة و ٢ تحتاج إلى ترميم ويتضح أن هناك عجز في عدد غرف المعامل الأساسية والثانوية وبالإضافة إلى ان عدد منها يحتاج إلى ترميم.

٥. التجهيزات والمستلزمات المتوفرة:

٦. على مستوى المدارس:

البيان	مقاعد مزدوجة	مقاعد مفردة	طاولت مفردة	مكاتب ادارة	دواليب ادارة	كراسي ادارة	سبورات بيضاء	آلة تصوير	مراوح	طاقة شمسية	اجهزة حاسوب	طابعة كمبيوتر	جهاز تلفزيون	جهاز تلفون	مكيف اساسي	معمل علوم ثانوي	معمل علوم اساسي	اذاعة مدرسية	حقائب ترفيهية	اسعافات أولية	صندوق	مدى توفر	
																						١. متوفر	٢. غير متوفر
الإجمالي	7616	860	334	177	406	944	480	12	267	24	45	26	2	4	0	6	2	30	7	15	15	0	
الصالح	5654	700	334	177	300	700	450	6	267	24	25	26	1	4	0	6	2	30	7	15	15	0	
محتاج إلى صيانة	1500	160	0	0	76	160	0	4	0	0	15	0	1	0	0	0	0	0	0	0	0	0	
تالف	462	0	0	0	30	84	30	2	0	0	5	0	0	0	0	0	0	0	0	0	0	0	

يتضح من الجدول أن:

- المقاعد المزدوجة في مدارس المديرية عددها ٧٦١٦ مقعدا ٥٦٥٤ منها صالحة بنسبة ٧٤%.
- عدد المقاعد المفردة ٨٦٠ مقعدا الصالح منها ٧٠٠ مقعدا بنسبة ٨١%.
- تحتاج ١٥٠٠ مقعد مزدوج للصيانة و٤٦٢ مقعد مزدوج تالف بينما تحتاج ١٦٠ مقعد مفرد للصيانة بنسبة ١٩%.
- الطاولات المفردة ٣٣٤ طاوله مفردة كلها صالحة.
- السبورات البيضاء عددها ٤٥٠ سبورة تغطي فقط ما نسبته ٦٣% من الشعب الدراسية في المديرية.
- عدد أجهزة الهاتف ٤ في جميع المدارس.
- إجمالي عدد معامل العلوم في المدارس الأساسية ٦ معامل فقط وعدد معامل العلوم الثانوي ٢ معمل وهذا يظهر نسبة العجز الكبير في المعامل على مستوى المديرية.
- إجمالي عدد أجهزة الإذاعة المدرسية ٣٠ وبنسبة ٨٨%،
- إجمالي عدد صناديق الإسعافات الأولية ١٥ في مدارس المديرية بنسبة ٤٤%.
- عدد حقائب النظافة لا يتوفر بنسبة ١٠٠%.

٧. مكتب إدارة التربية والتعليم بالمديرية:

البيان	مكتب حرف L	مكتب عادي	كرسي دوار	كرسي عادي	مقاعد مزدوجة دراسية	طاولة اجتماع	مكتبة زجاجية	دولاب سحاب	دولاب باب	كمبيوتر	طابعات كمبيوتر	خطوط تلفون	خطوط أنترنت	آلة طباعة كهرباء	فاكس	أجهزة تلفون	آلة تصوير	كاميرا تصوير رقمية	كاميرا فيديو	تلفزيون	رسيفر	جهاز عرض	جهاز عرض بروجيكتور	أرفف حديد	مكثفة كهربائي	مولد كهرباء
الإجمالي	0	5	1	20	0	0	0	0	1	0	0	0	0	0	0	0	0	0	0	0	0	0	3	0	0	
الصالح	0	0	0	0	0	0	0	0	0	0	0	0	0	0	0	0	0	0	0	0	0	0	0	0	0	
صيانه	0	0	0	0	0	0	0	0	0	0	0	0	0	0	0	0	0	0	0	0	0	0	0	0	0	
غير صالح	0	0	0	0	0	0	0	0	0	0	0	0	0	0	0	0	0	0	0	0	0	0	0	0	0	

يتضح من الجدول أن:

- أغلب التجهيزات والمستلزمات غير متوفرة في مكتب إدارة التربية.
- يوجد ٥ مكاتب عادي فقط وكرسي دوار واحد و ٢٠ كرسيًا ودولابًا و ٣ أرفف حديد.

٦. عدد الطلبة والشعب بحسب الصفوف الدراسية والجنس على مستوى المديرية:

البيان	الأول الأساسي	الثاني الأساسي	الثالث الأساسي	الرابع الأساسي	الخامس الأساسي	السادس الأساسي	السابع الأساسي	الثامن الأساسي	التاسع الأساسي	المجموع الأساسي	الأول الثانوي	الثاني الثانوي علمي	الثاني الثانوي أدبي	الثالث الثانوي علمي	الثالث الثانوي أدبي	المجموع ثانوي	الإجمالي	عدد الطلاب النازحين	عدد الطلاب ذوي الاحتياجات الخاصة	عدد الطلاب المتسربين
ذكور	1405	1223	1195	1337	1422	1466	1276	1244	1130	11698	1321	1153	1	1223	0	3698	15396	300	250	550
إناث	1499	1439	1561	1697	1799	2117	1872	1790	1886	15660	2073	1821	3	1903	16	5816	21476	416	235	150
إجمالي	2904	2662	2756	3034	3221	3583	3148	3034	3016	27358	3394	2974	4	3126	16	9514	36872	716	485	700
عدد الشعب	79	61	58	61	62	69	60	60	55	565	51	46	1	43	3	144	709			

يتضح من الجدول أن:

- عدد طلاب المرحلة الأساسية ٢٧٣٥٨ طالباً وطالبة موزعين على ٣٤ مدرسة و ٥٦٥ شعبة دراسية.
- بلغ متوسط عدد الطلاب التعليم الأساسي في الشعبة الواحدة ٤٨ من الطلبة وهي نسبة كبيرة إذا علمنا ان من ٢٩% من مدارس المديرية هي مدارس بديلة في شقق سكنية لا تتوفر فيها مواصفات الغرف الدراسية.
- عدد طلاب المرحلة الثانوية ٩٥١٤ موزعون على ٢١ مدرسة بإجمالي ١٤٤ شعبة دراسية.
- بلغت الكثافة الطلابية في المرحلة الثانوية ٦٦ من الطلبة في الشعبة الواحدة وهي عالية جداً عند معرفة أن هذه مدارس في شقق سكنية.
- عدد الطلاب النازحين ٧١٦ بنسبة ١%.
- يوجد ٤٨٥ من الطلبة من ذوي الاحتياجات الخاصة وهذا العدد كبير ويحتاج الى توفير الإمكانيات التعليمية لهذه الفئة من الطلبة.

٧. القوى العاملة:

أ- في مكتب إدارة التربية والتعليم:

إجمالي القوى العاملة		وظائف أخرى		الوظائف الخدمية		مندوب المكتب		مختص		كاتب		رئيس قسم		مفتش مالي		موجه		مستشار مكتب		مدير إدارة		البيان
ر	ن	ن	ن	ن	ن	ن	ن	ن	ن	ن	ن	ن	ن	ن	ن	ن	ن	ن	ن	ن	ن	
1	0	1	0	0	0	0	1	0	0	0	0	0	0	0	0	0	0	0	0	0	0	أقل من ثانوية
81	37	44	10	8	0	0	0	1	9	0	0	0	6	14	8	4	1	8	12	0	0	ثانوية
61	22	39	10	9	0	0	0	0	4	0	0	0	6	2	7	3	8	7	5	0	0	دبلوم بعد الثانوية
363	194	169	49	32	0	0	0	2	23	0	0	3	14	44	22	28	68	68	9	0	1	جامعي فأعلى
506	253	253	69	49	0	0	0	1	36	0	0	3	26	60	37	35	77	83	26	0	1	الإجمالي
0	0	0	0	0	0	0	0	0	0	0	0	0	0	0	0	0	0	0	0	0	0	متدربون
27	9	18	0	0	0	0	0	1	6	0	0	0	0	0	4	1	8	7	0	0	0	حملة مؤهلات غير تربوية
0	0	0	0	0	0	0	0	0	0	0	0	0	0	0	0	0	0	0	0	0	0	متطوعون

يتضح من الجدول أن:

- القوى العاملة في إدارة التربية والتعليم بالمديرية بلغت ٥٠٦ موظف وموظفة في حين بلغ عدد الموجهين ١١٢ موجهاً وبنسبة ٢٢% منهم عدد كبير موجه أنشطة وإدارة مدرسية.
- والمستشارين ١٠٩ مستشاراً وبنسبة ٢٢% منهم حملة ثانوية عامة ٢٠ مستشاراً و ١٢ دبلوم بعد الثانوية.
- كما أن عدد المفتشين الماليين ٩٧ مفتشاً وبنسبة ١٩% مع العلم أن عدد مدارس المديرية ٣٤ مدرسة بواقع أكثر من ٣ تقريباً للمدرسة الواحدة.
- يوجد ٢٩ رئيس قسم وبنسبة ٦% من إجمالي العاملين في المديرية.
- لا يوجد متطوعين عاملين في مكتب إدارة التربية والتعليم.
- عدد القوى العاملة التي حصلت على تدريب هي ٧ موظف منهم ٦ من الذكور و ١ إناث وبنسبة.
- ٣٦٣ موظفاً من القوى العاملة وبنسبة ٧٢% يحمل مؤهل جامعي فأعلى في حين بلغ عدد حاملي دبلوم بعد الثانوية ٦١ موظفاً وبنسبة ١٢%.

القوى العاملة في مدارس المديرية:

إجمالي القوى العاملة بالمدرسة			وظائف أخرى		وظائف خدمية مساعدة		مشرف صحي		أمين معمل		أخصائي اجتماعي		المعلمين		وظائف إدارية مساعدة		وكيل		مدير		البيان
الإجمالي	إناث	ذكور	إناث	ذكور	إناث	ذكور	إناث	ذكور	إناث	ذكور	إناث	ذكور	إناث	ذكور	إناث	ذكور	إناث	ذكور	إناث	ذكور	
19	10	9	1	1	0	0	0	0	0	0	0	0	0	0	9	8	0	0	0	0	أقل من ثانوية
442	258	184	0	0	1	0	1	3	0	0	0	0	160	146	86	25	10	9	0	1	ثانوية
459	292	167	0	0	1	0	6	0	1	0	8	5	191	117	76	32	9	12	0	1	دبلوم بعد الثانوية
1274	841	433	0	0	1	0	9	1	11	7	33	24	643	315	71	23	57	47	16	16	جامعي فأعلى
2194	1401	793	1	1	3	0	16	4	12	7	41	29	994	578	242	88	76	68	16	18	الإجمالي
219	174	45	0	0	0	0	0	0	0	0	25	15	149	30	0	0	0	0	0	0	متدربون
28	15	13	0	0	0	0	0	0	0	0	0	0	10	8	5	5	0	0	0	0	حملة مؤهلات غير تربوية
743	673	70	0	0	0	0	0	0	0	0	0	0	580	31	93	39	0	0	0	0	متطوعون

يتضح من الجدول أن:

- عدد المعلمين العاملين ١٥٧٢ معلماً من ٢١٩٤ وبنسبة ٧٢٪.
- ٧٤٣ معلماً متطوعاً وبنسبة ٧٢٪ من إجمالي القوى العاملة وبنسبة ٣٤٪ من إجمالي القوى العاملة في مدارس المديرية.
- بلغت نسبة القوى العاملة الحاصلة على تدريب ١٠٪ وبعده ٢١٩ موظف.
- ٢٨ موظفاً يحملون مؤهلات غير تربوية وبنسبة ١٪ من القوة العاملة في المدارس.
- يوجد عجز كبير في أمناء المعامل والإشراف الصحي.
- يعمل ٧٠ اخصائي اجتماعي في مدارس المديرية وأغلبهم غير متخصصين.

تحليل (SWOT) على مستوى مكتب التربية والتعليم بمديرية المظفر

أولاً: البيئة الداخلية

نقاط القوة	نقاط الضعف
<p>1. فتح مدارس بديلة لتدريس الطلبة في ١٠ من المدارس المتضررة ضرراً كلياً من الحرب.</p> <p>2. تجاوب السلطة المحلية باستتجار مقر لإدارة التربية والتعليم وتوفير الموازنات لذلك.</p> <p>3. استيعاب ٣٦٨٧٢ من الطلبة في ٣٤ مدرسة وبإمكانات وخيارات محدودة.</p> <p>4. النسبة العالية لالتحاق الإناث بالتعليم بنسبة ٥٨% من الطلبة.</p> <p>5. تغطية العجز الكمي في المعلمين نتيجة النزوح بمعلمين متطوعين عددهم ٧٤٣ متطوعاً.</p> <p>6. وجود إذاعة مدرسية في ٣٠ مدرسة من ٣٤ مدرسة بنسبة ٨٨%.</p> <p>7. توفر غرف معامل في اغلب مدارس المديرية.</p> <p>8. توفر الحمامات وشبكات الصرف الصحي في اغلب مدارس المديرية.</p> <p>9. وجود الطاقة الشمسية في ٢٤ مدرسة بنسبة ٧١% من المدارس.</p> <p>10. ٧٩% من القوى العاملة تحمل مؤهل تخصصي دبلوم بعد الثانوية جامعي فأعلى.</p> <p>11. عمل بعض المدارس لفترتين لتغطية العجز في الغرف الدراسية.</p> <p>12. نسبة المعلمين العاملين في المديرية ٧٢% رغم حالة النزوح.</p> <p>13. وجود (٢١) مشرف تربوي من ذوي القدرات والخبرات التراكمية من العمل لفترة طويلة في اغلب التخصص.</p>	<p>1- عدم وجود مجتمعات ثانوية تخص البنين ومجمعات ثانوية تخص البنات كون مدارس المديرية كلها أساسية أو شعب ثانوي ملحقة بمدارس أساسية.</p> <p>2- ٧ مدارس من ٣٤ مدرسة وبنسبة ٢٩% تعمل في مباني بديلة.</p> <p>3- مقر مكتب إدارة التربية والتعليم بالمديرية شقة سكنية مستأجرة فيها ٨ غرف فقط لا تكفي للقوى العاملة.</p> <p>4- عدم وجود الكهرباء والماء في مقر إدارة التربية والتعليم.</p> <p>5- النقص الكبير في التجهيزات المكتبية لمكتب إدارة التربية والتعليم.</p> <p>6- الكثافة العالية للطلاب في المدرسة الواحدة بلغت ١٠٨٤ من الطلبة وهي قيمة كبيرة مقارنة بالطاقة الاستيعابية للمدرسة.</p> <p>7- الكثافة العالية للطلبة في الشعبة الواحدة بلغت ٤٨% في المرحلة الأساسية و ٦٦% في المرحلة الثانوية.</p> <p>8- عجز في المقاعد الدراسية بنسبة ٥٤% حيث عدد الطلبة ٣٦٨٧٢ وعدد المقاعد الصالحة ٥٦٥٤ تغطي ١٦٩٦٢ طالب باعتبار ان كل مقعد ل ٣ طلبة وليس اثنتين.</p> <p>9- وجود ١٨٩٦ من الكراسي المزروجة والمفردة والدوايب تحتاج إلى صيانة بالإضافة الى أجهزة حاسوب.</p> <p>10- عدد الإداريين ٦٦٢ إدارياً في ٣٤ مدرسة وهو عدد كبير يمثل هدر للقوة التعليمية.</p> <p>11- ٥٠٦ موظف يعمل في مكتب إدارة التربية والتعليم بالمديرية وهو عدد كبير.</p> <p>12- عدد المستشارين ١٠٩ يحمل منهم ٢٠ مؤهلاً ثانوي و ١٢ دبلوم بعد الثانوية.</p> <p>13- ٩٩% من القوى العاملة بالمديرية لم يتلقوا أي تدريب.</p> <p>14- عدم وجود أدوات النظافة ب ١٩ مدرسة.</p> <p>15- عدم وجود أدوات الأمن والسلامة بجميع مدارس المديرية.</p> <p>16- عدم توفر التجهيزات والوسائل الخاصة اللازمة لتعليم لذوي الاحتياجات الخاصة البالغ عددهم ٤٨٥</p> <p>17- نقص كبير في المعامل والتجهيزات المعملية.</p> <p>18- عجز كبير في المناهج والدراسية وأدلة المعلمين.</p> <p>19- عجز كبير في السبورات البيضاء حيث الموجود ٤٥٠ سبورة صالحة من ٧٠٩ شعبة دراسية.</p>

ثانيا : البيئة الخارجية

التحديات		الفرص	
١	مكتب إدارة التربية والتعليم في المظفر مستأجر لا يوجد به ماء ولا أي امكانيات	١	دعم السلطة المحلية لمكتب التربية والتعليم وتوفير بعض الامكانيات الضرورية لاستمرار العمل في حده الأدنى
٢	وصول عدد لا يقل عن ٥٠٠ موظف لسن التقاعد وبنسبة ١٩% من القوى العاملة في إدارة التربية والمدارس ستحال للتقاعد لبلوغهم أحد الأجلين	٢	وجود منظمات محلية ودولية تعمل على تمويل ودعم الأنشطة التعليمية والتربوية في المحافظة
٣	تكرر الخسائر في الأرواح والتجهيزات المدرسية نتيجة القصف المدفعي والصاروخي للمدارس	٣	وجود الشركاء المحليين من التجار ورجال الاعمال في المديرية
٤	تدني العملة وانخفاض القيمة الشرائية لرواتب القوى العاملة وانعكاس سلبيتها على وضع المعلم المعيشي	٤	توفر كادر تعليمي نازح من المحافظات الأخرى يمكن الاستفادة منه في تغطية العجز
٥	العجز الكبير في المناهج الدراسية والذي يصل في بعض الصفوف الى ١٠٠%	٥	وجود متطوعين من تربيين وغيرهم يغطون العجز في الكادر الذي نرح
٦	نزوح المعلمين وتقاعد البعض الاخر	٦	وجود جامعة حكومية والعديد من الجامعات الخاصة ومعاهد التدريب في اطار المديرية

الأهداف الاستراتيجية السنوية

م	الهدف الاستراتيجي	م	الهدف السنوي
1	ضمان استمرار العملية التربوية والتعليمية	1.1	توفير الحوافز المالية والعينية للمعلمين والعاملين بالمدارس
2	رفع قدرات المعلمين	2.1	تعزيز قدرات ومهارات المعلمين
3	إعادة تأهيل العاملين أثناء الخدمة وفقاً للاحتياجات	3.1	تأهيل المعلمين
4	بناء قدرات الإدارات التربوية والتعليمية في المديرية	4.1	تدريب الإدارة المدرسية والتعليمية بالمديرية
5	توفير الكتب الدراسية والمستلزمات والوسائل التعليمية	5.1	تغطية الاحتياجات من الكتب المدرسية والأدلة التعليمية
6	توظيف الوسائل التعليمية الصفية والملاصيفية	6.1	توفير المكتبات والوسائل التعليمية
7	تطوير وتفعيل التكامل بين الجوانب النظرية والجوانب التطبيقية للطلبة	7.1	تعزيز الجوانب العملية في المواد العلمية للطلبة
8	تحسين ودعم قدرة نظام التوجيه والتقويم التربوي	8.1	رفع قدرات المشرفين التربويين
		8.2	الإشراف الفني ومتابعة وتقييم العملية التعليمية
9	ايجاد بيئة مدرسية جاذبة	9.1	تنفيذ عمليات الترميم والاحلال للمباني
		9.2	تنفيذ عمليات الصيانة للغرف والمباني
		9.3	تنفيذ عمليات الصيانة للتجهيزات والأثاث
11	تعزيز أمن وسلامة الطلبة والكادر التربوي والتعليمي من المخاطر وحمايتهم	11.1	تنفيذ الإجراءات الاحترازية للتهديدات التي قد تحدث بالمباني التعليمية والتربوية
12	بناء مدارس جديدة وفق احتياجات السكان المتزايدة بشكل متوازن بين الريف والحضر وتوفير التجهيزات والأثاث	12.1	التوسع في المباني لسد العجز
		12.2	توفير التجهيزات والمستلزمات
13	تفعيل المشاركة المجتمعية لتعزيز العملية التعليمية واستنهاض المجتمع	13.1	تفعيل مجالس الآباء والأمهات
		13.2	تعزيز قدرات العاملين في مجالات الشراكة والمشاركة المجتمعية
14	إعداد وتنفيذ برامج تستهدف المستضعفين لإلحاق أبنائهم بالتعليم	14.1	توفير الاحتياجات والمستلزمات لاستمرار الطلبة المستضعفين والنازحين
15	تعزيز مشاركة الطلبة في إدارة العملية التعليمية	15.1	تعزيز مشاركة الطلبة في إدارة العملية التعليمية

ملاحظة: تم الترقيم بناء على رمز الهدف في مصفوفة الخطة السنوية

مصفوفة الخطة التربوية لمديرية المظفر



٢٠٢٢

ديسمبر

يونيو

مصفوفة الخطة التربوية لمديرية المظفر ٢٠٢٢م

الأهداف الاستراتيجية			الأهداف السنوية		النشاط الرئيسي		الإجراءات			الأولوية	نوع التدخل	الفئة المستهدفة	القيمة المستهدفة			مسئولية التنفيذ		المستفيدون				تفاصيل التمويل															
رقم	الهدف الاستراتيجي	رقم	الهدف السنوي	الرمز	النشاط الرئيسي	الرقم	الرمز	النشاط الفرعي/الإجراء	الرمز				الرمز	الرمز	الرمز	الرمز	الرمز	الرمز	الرمز	الرمز	الرمز	الرمز	الرمز	الرمز	الرمز	الرمز	الرمز	الرمز									
1	ضمان استمرار العملية التربوية والتعليمية	1.1	توفير الحوافز المالية والعينية للمعلمين والعاملين بالمدارس	1.1.1	توفير الحوافز المالية والعينية للمعلمين والعاملين بالمدارس	1	1.1.1.1	توفير حوافز للمعلمين في المدرسة	743	673	70	العاملين بالمدراس	فرد	فرد	فرد	فرد	فرد	فرد	فرد	فرد	فرد	فرد	فرد	فرد	فرد	فرد											
								توفير سلات غذائية للمعلمين	743	673	70	العاملين بالمدراس	فرد	فرد	فرد	فرد	فرد	فرد	فرد	فرد	فرد	فرد	فرد	فرد	فرد	فرد	فرد	فرد	فرد	فرد	فرد	فرد					
2	رفع قدرات المعلمين	2.1.1	تعزيز قدرات ومهارات المعلمين	2.1.1	تدريب المعلمين على الادارة الصفية	3	2.1.1.2	تدريب المعلمين على الادارة الصفية	557	338	219	المعلمين	فرد	فرد	فرد	فرد	فرد	فرد	فرد	فرد	فرد	فرد	فرد	فرد	فرد	فرد	فرد	فرد									
								تدريب (٤٢٢) من معلمي الصفوف الأولية على الاساليب البديلة للعقاب للعقاب	422	246	176	المعلمين	فرد	فرد	فرد	فرد	فرد	فرد	فرد	فرد	فرد	فرد	فرد	فرد	فرد	فرد	فرد	فرد	فرد	فرد	فرد	فرد	فرد	فرد			
								تدريب (١٦٠) من معلمي الصفوف الأولية على مهارات القرآنية	160	125	35	المعلمين	فرد	فرد	فرد	فرد	فرد	فرد	فرد	فرد	فرد	فرد	فرد	فرد	فرد	فرد	فرد	فرد	فرد	فرد	فرد	فرد	فرد	فرد	فرد	فرد	
								تدريب (٥٥٧) من المعلمين على استراتيجيات التعلم النشط	557	338	219	المعلمين	فرد	فرد	فرد	فرد	فرد	فرد	فرد	فرد	فرد	فرد	فرد	فرد	فرد	فرد	فرد	فرد	فرد	فرد	فرد	فرد	فرد	فرد	فرد	فرد	
								تدريب (٢٢٩) من المعلمين على برنامج الدعم النفسي الاجتماعي التربوي	229	132	97	العاملين بالمدراس	فرد	فرد	فرد	فرد	فرد	فرد	فرد	فرد	فرد	فرد	فرد	فرد	فرد	فرد	فرد	فرد	فرد	فرد	فرد	فرد	فرد	فرد	فرد	فرد	
								تدريب (٣١٢) من المعلمين على برامج الإرشاد المدرسي والتوجيه المهني	312	197	115	المعلمين	فرد	فرد	فرد	فرد	فرد	فرد	فرد	فرد	فرد	فرد	فرد	فرد	فرد	فرد	فرد	فرد	فرد	فرد	فرد	فرد	فرد	فرد	فرد	فرد	فرد
								تأهيل المعلمين من حملة مؤهلات الثانوية العامة والدبلوم	170	90	80	المعلمين من حملة مؤهلات الثانوية العامة والدبلوم	فرد	فرد	فرد	فرد	فرد	فرد	فرد	فرد	فرد	فرد	فرد	فرد	فرد	فرد	فرد	فرد	فرد	فرد	فرد	فرد	فرد	فرد	فرد	فرد	فرد
								إعادة تأهيل المعلمين أثناء الخدمة وفقاً للاحتياجات	8840	4680	4160	إعادة تأهيل المعلمين أثناء الخدمة وفقاً للاحتياجات	فرد	فرد	فرد	فرد	فرد	فرد	فرد	فرد	فرد	فرد	فرد	فرد	فرد	فرد	فرد	فرد	فرد	فرد	فرد	فرد	فرد	فرد	فرد	فرد	فرد

مصفوفة الخطة التربوية لديرية المظفر ٢٠٢٢م

الأهداف الاستراتيجية			الأهداف السنوية			النشاط الرئيسي		الإجراءات			القيمة المستهدفة	مسئولية التنفيذ	المستفيدون	تاريخ التنفيذ	تفصيلات التمويل						
رقم	الهدف الاستراتيجي	رقم	الهدف السنوي	مؤشرات الهدف السنوي	الرمز	النشاط الرئيسي	الرقم	الرمز	النشاط الفرعي/الإجراء	إجمالي					إناث	ذكور	إجمالي	إناث	ذكور	نوع الترخيل	الفئة المستهدفة
4	بناء قدرات الإدارات التربوية والتعليمية في المديرية	4.1	تدريب الإدارة المدرسية والتعليمية بالمديرية	تدريب (١٠٨) من العاملين على إدارة التعليم في الأزمات - الطوارئ	4.1.1	تدريب الإدارة المدرسية والتعليمية في المديرية على البرامج النوعية	10	4.1.1.1	التدريب على إدارة التعليم في الأزمات - الطوارئ	108			37393				قسم التدريب والتأهيل	العاملين بالمدارس والمديرية	فصوى	تدريب	
				تدريب (٩٣) فرد من فريق الطوارئ على الدليل الوطني للأمن والسلامة			11	4.1.1.2	تدريب فريق الطوارئ على الدليل الوطني للأمن والسلامة	93	62	31	37393	21480	15913	قسم التدريب والتأهيل	فريق الطوارئ	فصوى	تدريب		
				تدريب (٦) من المختصين في مكتب التربية والتعليم على التخطيط التربوي والمتابعة والتقييم			12	4.1.1.4	تدريب المختصين في مكتب التربية والتعليم على التخطيط التربوي والمتابعة والتقييم	6	1	5	37393	21480	15913	قسم التدريب والتأهيل	العاملين بمكتب التربية	فصوى	تدريب		
5	توفير الكتب الدراسية والمستلزمات والوسائل التعليمية	5.1	تغطية الاحتياجات من الكتب المدرسية والإدلة التعليمية	تدريب (٦) من العاملين في مكتب التربية والتعليم على إدارة البرامج التدريبية (تخطيط - تنفيذ - متابعة وتقييم) المختلفة على مستوى المديرية	4.1.2	التدريب على الإدارة الحديثة	13	4.1.2.8	تدريب العاملين في مكتب التربية والتعليم على إدارة البرامج التدريبية (تخطيط - تنفيذ - متابعة وتقييم) المختلفة على مستوى المديرية	6	1	5	37393	21480	15913	قسم التدريب والتأهيل	العاملين بمكتب التربية	فصوى	تدريب		
				توفير المنهج المدرسي لتلاميذ الصف الأول الأساسي			14	5.1.1.1	توفير المنهج المدرسي لتلاميذ الصف الأول الأساسي	3264			3195	1649	1546	قسم التجهيزات والمستلزمات	الطلبة	طباعة	فصوى	طباعة	
5	توفير الكتب الدراسية والمستلزمات والوسائل التعليمية	5.1	تغطية الاحتياجات من الكتب المدرسية والإدلة التعليمية	توفير وتوزيع (٢٩٠٤) من المنهج المدرسي لتلاميذ الصف الثاني الأساسي	5.1.1	توفير الكتب الدراسية للطلبة وأدلة المعلمين	15	5.1.1.2	توفير المنهج المدرسي لتلاميذ الصف الثاني الأساسي	2904			2904				قسم التجهيزات والمستلزمات	الطلبة	طباعة	فصوى	طباعة
				توفير وتوزيع (٢٦٦٢) من المنهج المدرسي لتلاميذ الصف الثالث الأساسي			16	5.1.1.3	توفير المنهج المدرسي لتلاميذ الصف الثالث الأساسي	2662			2662			قسم التجهيزات والمستلزمات	الطلبة	طباعة	فصوى	طباعة	
				توفير وتوزيع (٢٧٥٦) من المنهج المدرسي لتلاميذ الصف الرابع الأساسي			17	5.1.1.4	توفير المنهج المدرسي لتلاميذ الصف الرابع الأساسي	2756			2756			قسم التجهيزات والمستلزمات	الطلبة	طباعة	فصوى	طباعة	
				توفير وتوزيع (٣٠٣٤) من المنهج المدرسي لتلاميذ الصف الخامس الأساسي			18	5.1.1.5	توفير المنهج المدرسي لتلاميذ الصف الخامس الأساسي	3034			3034			قسم التجهيزات والمستلزمات	الطلبة	طباعة	متوسط	طباعة	
				توفير وتوزيع (٣٢٢١) من المنهج المدرسي لتلاميذ الصف السادس الأساسي			19	5.1.1.6	توفير المنهج المدرسي لتلاميذ الصف السادس الأساسي	3221			3221			قسم التجهيزات والمستلزمات	الطلبة	طباعة	متوسط	طباعة	

مصفوفة الخطة التربوية لمديرية المظفر ٢٠٢٢ م

الأهداف الاستراتيجية	الهدف الاستراتيجي	رقم الهدف السنوي	الأهداف السنوية		النشاط الرئيسي		الإجراءات			نوع التدخل	الفئة المستهدفة	القيمة المستهدفة			مسئولية التنفيذ			المستفيدون				تفاصيل التمويل											
			الهدف السنوي	مؤشرات الهدف السنوي	الرمز	النشاط الرئيسي	الرمز	الرقم	الرمز			النشاط الفرعي/الإجراء	الرمز	إجمالي	إيات	نكور	مشارك	رئيسي	إجمالي	إيات	نكور	أجمالي	إيات	نكور	الجهة الممولة	نوع العملة	وحدة الكلفة	الكافة					
			ما سبق	توفر وتوزيع (٣٥٨٣) من المنهج المدرسي لتلاميذ الصف السابع الأساسي	ما سبق	ما سبق	20	توفير المنهج المدرسي لتلاميذ الصف السابع الأساسي	5.1.1.7	طباعة	متوسط	طابعة	منهج	قسم التجهيزات والمستلزمات	3583			3583			إجمالي	إيات	نكور										
				توفر وتوزيع (٣١٤٨) من المنهج المدرسي لتلاميذ الصف الثامن الأساسي				5.1.1.8	طباعة	متوسط	طابعة	منهج	قسم التجهيزات والمستلزمات	3148				3148			إجمالي	إيات	نكور										
				توفر وتوزيع (٣٠٣٤) من المنهج المدرسي لتلاميذ الصف التاسع الأساسي				5.1.1.9	طباعة	قصوى	طابعة	منهج	قسم التجهيزات والمستلزمات	3034				3034			إجمالي	إيات	نكور										
				توفر وتوزيع (٣٠١٦) من المنهج المدرسي لطلبة الصف الأول الثانوي				5.1.1.10	طباعة	متوسط	طابعة	منهج	قسم التجهيزات والمستلزمات	3016				3016			إجمالي	إيات	نكور										
				توفر وتوزيع (٣٣٩٤) من المنهج المدرسي لطلبة الصف الثاني الثانوي علمي				5.1.1.11	طباعة	متوسط	طابعة	منهج	قسم التجهيزات والمستلزمات	3394				3394			إجمالي	إيات	نكور										
				توفر وتوزيع (٨) من المنهج المدرسي لطلبة الصف الثاني ادبي				5.1.1.12	طباعة	قصوى	طابعة	منهج	قسم التجهيزات والمستلزمات	8				8			إجمالي	إيات	نكور										
				توفر وتوزيع (٣٣٤٩) من المنهج المدرسي لطلبة الصف الثالث الثانوي علمي				5.1.1.13	طباعة	قصوى	طابعة	منهج	قسم التجهيزات والمستلزمات	3349				3349			إجمالي	إيات	نكور										
				توفر وتوزيع (٢٠) من المنهج المدرسي لطلبة الصف الثالث الثانوي ادبي				5.1.1.14	طباعة	قصوى	طابعة	منهج	قسم التجهيزات والمستلزمات	20				20			إجمالي	إيات	نكور										
				توفر وتوزيع (١٤٢٨) من أدلة المعلمين				5.1.2	توفير أدلة المعلمين	5.1.2.1	طباعة	قصوى	معلمين	كتاب	1428				1428			إجمالي	إيات	نكور									
				6				توظيف الوسائل التعليمية واللاصفية	6.1	توفير المكتبات والوسائل التعليمية	توفر وتوزيع (٤٣٥) من الوسائل التعليمية	6.1.1	توفير المكتبات والوسائل التعليمية	6.1.1	توفير الوسائل التعليمية	6.1.1.2	توفير	قصوى	طلبة	وسيلة	قسم الرسائل	435			435								
توفر وتوزيع (٧٥) وسائل تعليمية لذوي الاحتياجات الخاصة	6.1.1.3	توفير	قصوى		طلبة ذوي الاحتياجات	وسيلة	قسم التعليم الشامل				75							75			إجمالي	إيات	نكور										
485	235	250																															

مصفوفة الخطة التربوية لاديرية المظفر ٢٠٢٢م

الأهداف الاستراتيجية			الأهداف السنوية		النشاط الرئيسي		الإجراءات		نوع التدخل	الفئة المستهدفة	القيمة المستهدفة			مسئولية التنفيذ			المستفيدون			تاريخ التنفيذ			تفصيلات التمويل									
رقم	الهدف الاستراتيجي	رقم	الهدف السنوي	الرمز	النشاط الرئيسي	الرمز	النشاط الفرعي/الإجراء	الرمز			الرمز	اجملي	آيات	نوعر	مشارك	رئيسي	اجملي	آيات	نوعر	اجملي	الربع الأول	الربع الثاني	الربع الثالث	الربع الرابع	نوع العلة	وحدة الكلفة	الكلفة					
9	ايجاد بيئة مدرسية جاذبة	9.3	تنفيذ عمليات الصيانة لل تجهيزات والآتات	9.2.3	صيانته (٧٧) من الحمامات والمرافق الصحية وتمديدات المياه	9.2.3	صيانته الحمامات والمرافق الصحية	9.2.3.1	31	77				قسم التجهيزات والمستلزمات	9078	3500	5578															
							9.3.1	صيانته (١٥٠٠) من المقاعد المزدوجة	صيانته مقاعد مزدوجة	9.3.1.1	32	1500				قسم التجهيزات والمستلزمات	4500	2100	2400													
									صيانته (٥٠٧) مقاعد مفردة	9.3.1.3	33	507				قسم التجهيزات والمستلزمات	507	338	169													
11	تعزيز أمن وسلامة الطلبة والكادر التربوي والتعليمي من المخاطر وحمايتهم	11.1	تنفيذ الإجراءات الاحترازية للتهديدات التي قد تحدث بالمباني التعليمية والتربوية	11.1.1	توفير الإرشادات الأمن والسلامة والطوارئ المديرية	توفير الاحتياجات والمستلزمات المساعدة لتعزيز أمن وسلامة الطلبة والكادر التربوي والتعليمي من المخاطر	توفر (٤٠) من إرشادات الأمن والسلامة والطوارئ في مدارس المديرية	11.1.1.2	34	40				قسم التجهيزات والمستلزمات	31156	17700	13456															
							توفر (٣٥) من طفاية حريق	11.1.1.3	35	35				قسم التجهيزات والمستلزمات	38530	22480	16050															
							توفر (١٢) من سياجات الحماية والأمان الداخلية والخارجية	11.1.1.4	36	12				قسم التجهيزات والمستلزمات	27432	15878	11554															
							توفر عدد (٢٠٠) لوحات تعريفية و إرشادية للمبنى	11.1.1.5	37	200				قسم التجهيزات والمستلزمات	37393	21480	15913												ذاتي			
							توفر وتوزيع (٣٥) صندوق اسعافات اولية	11.1.1.6	38	35				قسم الصحة المدرسة	32674	19031	13643															
							توفر (٣٥٠) من دوات النظافة	11.1.1.7	39	350				قسم البيئة	32674	19031	13643															
							توفر مصدر مياه في ١٨ مدرسة	11.1.1.8	40	180				قسم البيئة	37393	21480	15913															
							توفر (٢٢) دينمو كهرباء لرفع المياه	11.1.1.9	41	22				قسم التجهيزات والمستلزمات	28874	15474	13400															

مصفوفة الخطة التربوية لحدية المظفر ٢٠٢٢م

الأهداف الاستراتيجية			الأهداف السنوية		النشاط الرئيسي		الإجراءات			القيمة المستهدفة	مسئولية التنفيذ	المستفيدون	تاريخ التنفيذ	تفصيلات التمويل			
رقم	الهدف الاستراتيجي	رقم	الهدف السنوي	الرمز	النشاط الرئيسي	الرمز	الرقم	النشاط الفرعي/الإجراء	اجمالي					إناث	ذكور	اجمالي	إناث
12.1	الهدف الاستراتيجي	12.1	التوسع في المباني لسد العجز	بناء (٣٠) دوره مياه/ صرف صحي	12.1.2	بناء دوارت مياه وتوفير خزانات مياه الشرب	42	12.1.2.1	بناء دوره مياه/ صرف صحي	30		2671					
							43	12.1.2.2	توفير خزان مياه للشرب	34		1750					
12	بناء مدارس جديدة وفق احتياجات السكان المتزايدة بشكل متوازن بين الريف والحضر وتوفير التجهيزات والأثاث	12.2	توفير التجهيزات والمستلزمات	توفر وتوزيع (١٢٠) سبورات بيضاء في ١٢٠ شعبة دراسية	12.2.1	توفير سبورات بيضاء	44	12.2.1.6	توفير سبورات بيضاء	120		7200					
							45	12.2.1.8	توفير مساحات سبورات بيضاء	450		37393					
							46	12.2.1.9	توفير طباعة كمبيوتر	15		18697					
							47	12.2.1.12	توفير اجهزة حاسوب مع توابعها	98		18697					
							48	12.2.1.18	توفير مقاعد مزدوجة	2979		37393					
							49	12.2.1.22	توفير ادوات ومستلزمات تعليمية لذوي الاحتياجات الخاصة	75		485					
							50	12.2.1.23	توفير اذاعة مدرسية متكاملة	5		5348					
							51	12.2.1.25	توفير آلة تصوير لـ ٢٠ مدرسة	20		37393					
							52	12.2.1.28	توفير جرس كهربائي للمدرسة	24		37393					

مصنوفة الخطة التربوية لمديرية المظفر ٢٠٢٢م

الأهداف الاستراتيجية		الأهداف السنوية		النشاط الرئيسي		الإجراءات			نوع التدخل	الأولوية	الفئة المستهدفة	القيمة المستهدفة			مسئولية التنفيذ		المستفيدون			تاريخ التنفيذ		تفصيلات التمويل				
رقم	الهدف الاستراتيجي	الهدف السنوي	مؤشرات الهدف السنوي	الرمز	النشاط الرئيسي	الرمز	الرقم	النشاط الفرعي/الإجراء				الرمز	إجمالي	إناث	ذكور	وحدة القيمة	مشارك	رئيسي	إجمالي	إناث	ذكور	الربع الأول	الربع الثاني	الربع الثالث	الربع الرابع	الجهة الممولة
13	تفعيل المشاركة المجتمعية لتعزيز العملية التعليمية واستنهاض المجتمع	13.1	تفعيل مجالس الآباء والأمهات	13.1.1	تشكيل /إعاده تشكيل (٣٤) مجلس اباء وامهات في ٣٤ مدرسة	تشكيل /إعاده تشكيل مجالس الآباء والأمهات وتدريبهم	متوسط	53	تشكيل /إعاده تشكيل مجالس الآباء والأمهات	13.1.1.1	34				قسم المشاركة	37393	21480	15913					ذاتي			
								54	تدريب مجالس الآباء والأمهات	13.1.1.2	102	30	72	فرد	قسم المشاركة	37393	21480	15913								
		13.2	تعزيز قدرات العاملين في مجالات الشراكة والمشاركة المجتمعية	13.2.1	رفع قدرات العاملين على تفعيل الشراكة المجتمعية مع المدرسة	13.2.1.2	55	تدريب الإدارة المدرسية والأخصائيين الاجتماعيين ومكاتب التربية والتعليم على دليل المشاركة المجتمعية	متوسط	فرد	211	82	129	قسم التدريب والتأهيل	37393	21480	15913									
14	إعداد وتنفيذ برامج تستهدف المستضعفين للاحاق أبائهم بالتعليم	14.1	توفير الاحتياجات والمستلزمات المستضعفين والنازحين	14.1.1	توفر وتوزيع (١٣١١٢) حقيبة مدرسية (للمحتاجين)	توفير الحقائب والزي والوجبات الغذائية للطلبة	قصوى	56	توفير حقائب مدرسية (للمحتاجين)	14.1.1.1	13112				قسم التجهيزات والمستلزمات	13112	8612	4500								
								57	توفير زي مدرسي (للمحتاجين)	14.1.1.2	13112				قسم التجهيزات والمستلزمات	13112	8612	4500								
								58	توفير وجبات غذائية للطلبة	14.1.1.3	13112				قسم التجهيزات والمستلزمات	13112	8612	4500								
15	تعزيز مشاركة الطلبة في إدارة العملية التعليمية	15.1	تعزيز مشاركة الطلبة في إدارة العملية التعليمية	15.1.1	تدريب (١٠٢) طالب من المجلس الطلابي على دليل المجلس الطلابية	تعزيز مشاركة الطلبة في إدارة العملية التعليمية	قصوى	59	تدريب المجلس الطلابي على دليل المجلس الطلابية	15.1.1.1	102	68	34	طالب	قسم التدريب والتأهيل	37393	21480	15913								
								60	تنفيذ حملات العودة إلى المدرسة	15.1.1.3	34				قسم التجهيزات والمستلزمات	37393	21480	15913								

مصفوفة الخطة التربوية لمديرية المظفر



٢٠٢٣

ديسمبر

يناير

مصفوفة الخطة التربوية لديرية المظفر ٢٠٢٢م

تفاصيل التمويل				تاريخ التنفيذ	المستفيدون	مسئولية التنفيذ	القيمة المستهدفة				الفئة المستهدفة	نوع التدخل	الأولية	الإجراءات			النشاط الرئيسي		الأهداف السنوية			الأهداف الاستراتيجية			
الكافة	وحدة الكافة	نوع العملة	الجهة الممولة	الربع الرابع	الربع الثالث	الربع الثاني	الربع الأول	إجمالي	إناث	ذكور				وحدة القيمة	الرقم	الرمز	النشاط الفرعي/الإجراء	النشاط الرئيسي	ترتيب	مؤشرات الهدف السنوي	الهدف السنوي	ترتيب	الهدف الاستراتيجي	ترتيب	
								300	250	50	فرد	معلمين	تعاقب	متوسط	التعاقد مع خريجي كليات التربية لسد العجز	1.1.1.2	1	توفير الحوافز المالية والعينية للمعلمين والعاملين بالمدارس	1.1.1	التعاقد مع عدد (٣٠٠) من المعلمين في التخصصات المطلوبة لسد العجز	1.1	توفير الحوافز المالية والعينية للمعلمين والعاملين بالمدارس	1.1	ضمان استمرار العملية التربوية والتعليمية	1
								1572	994	578	فرد	المعلمين	تدريب	متوسط	تدريب العاملين على المهارات الحياتية	2.1.1.1	2			تدريب (١٥٧٢) المعلمين على المهارات الحياتية					
								1572	696	359	فرد	المعلمين	تدريب	قصوى	تدريب المعلمين على الادارة الصفية	2.1.1.2	3			تدريب (١٥٧٢) المعلمين على الادارة الصفية					
								1150	748	402	فرد	المعلمين	تدريب	قصوى	تدريب المعلمين على الاساليب البديلة للعقاب	2.1.1.3	4			تدريب (١١٥٠) من معلمي الصفوف الأولية على الاساليب البديلة للعقاب					
			ذاتي					1572	211	175	فرد	المعلمين	تدريب	منخفض	تدريب المعلمين على التخطيط (السنوي - الفصلي- الدراسي)	2.1.1.6	5	تنفيذ البرامج التدريبية للمعلمين	2.1.1	تدريب (١٥٧٢) المعلمين على التخطيط (السنوي - الفصلي- الدراسي)					
								1393	507	329	فرد	المعلمين	تدريب	قصوى	تدريب المعلمين على استراتيجيات التعلم النشط	2.1.1.7	6			تدريب (١٣٩٣) المعلمين على استراتيجيات التعلم النشط					
								474	300	174	فرد	المعلمين	تدريب	قصوى	تدريب المعلمين على برامج الإرشاد المدرسي والتوجيه المهني	2.1.1.9	7			تدريب (٤٧٤) من المعلمين على برامج الإرشاد المدرسي والتوجيه المهني	2.1	تعزيز قدرات ومهارات المعلمين	2.1	رفع قدرات المعلمين	2
								160	125	35	فرد	معلمين	تدريب	قصوى	تدريب المعلمين الصفوف الأولية على برنامج نهج القراءة	2.1.1.10	8			تدريب (١٦٠) من معلمي الصفوف الأولية على برنامج نهج القراءة					
			ذاتي					1572	994	578	فرد	المعلمين	تدريب	متوسط	التدريب على بناء الامتحانات بحسب جدول المواصفات	2.1.2.1	9			تدريب (١٥٧٢) المعلمين على بناء الامتحانات بحسب جدول المواصفات					
			ذاتي					87	58	29	فرد	العاملين	تدريب	متوسط	التدريب على أتمتة الامتحانات	2.1.2.2	10	التدريب على إدارة الامتحانات المدرسية والتقييم	2.1.2	تدريب (٨٧) العاملين على أتمتة الامتحانات					
			ذاتي					1684	1029	655	فرد	المعلمين + المشرفين	تدريب	متوسط	التدريب على تحليل نتائج الامتحانات	2.1.2.3	11			تدريب (١٦٨٤) المعلمين والمشرفين على تحليل نتائج الامتحانات					

مصفوفة الخطة التربوية لديرية المظفر ٢٠٢٢م

الأهداف الاستراتيجية		الأهداف السنوية			النشاط الرئيسي		الإجراءات			الفئة المستهدفة	نوع التدخل	الأولوية						
رقم	الهدف الاستراتيجي	رقم	الهدف السنوي	مؤشرات الهداف السنوي	النشاط الرئيسي	رقم	الرقم	النشاط الفرعي/الإجراء										
3	إعادة تأهيل العاملين أثناء الخدمة وفقاً للاحتياجات	3.1	تأهيل المعلمين	تأهيل (١٣٦) من المعلمين من حملة الثانوية العامة والدبلوم	تأهيل المعلمين الثابتين	3.1.1	12	3.1.1.1	تأهيل المعلمين الثابتين من حملة مؤهلات الثانوية العامة والدبلوم	قسم التدريب والتأهيل	فرد	136	70	66	12761	7433	5328	
4	بناء قدرات الإدارات التربوية والتعليمية في المديرية	4.1	تدريب الإدارة المدرسية والتعليمية بالمديرية	تدريب (١٠٢) من الإدارة المدرسية على مهارات الإتصال الفعال	تدريب الإدارة المدرسية في المديرية على البرامج النوعية	4.1.1	متوسط	4.1.1.3	13	تدريب الإدارة المدرسية على مهارات الإتصال الفعال	قسم التدريب والتأهيل	فرد	102	68	34	38780	22388	16392
				بناء قدرات (٦٨) من الإدارة المدرسية على التقنيات الحديثة، الحاسب الآلي والانترنت				4.1.2.1	14	بناء القدرات على التقنيات الحديثة، الحاسب الآلي والانترنت	قسم التدريب والتأهيل	فرد	68	46	22	38780	22388	16392
				بناء قدرات (١٠٢) من العاملين بالوظائف المساندة.				4.1.2.2	15	بناء قدرات العاملين بالوظائف المساندة.	قسم التدريب والتأهيل	فرد	102	68	34	38780	22388	16392
				التدريب على إدارة الموارد البشرية والمالية				4.1.2.3	16	التدريب على إدارة الموارد البشرية والمالية	قسم التدريب والتأهيل	فرد	68	46	22	38780	22388	16392
				تدريب (٦٢) من الإدارة المدرسية على تقديم الدعم الفني للمعلمين				4.1.2.4	17	تدريب الإدارة المدرسية على تقديم الدعم الفني للمعلمين	قسم التدريب والتأهيل	فرد	62	48	22	38780	22388	16392
				تدريب فرق التطوير المدرسي واللجان الفنية بالمديرية				4.1.2.6	18	تدريب فرق التطوير المدرسي واللجان الفنية بالمديرية	قسم التدريب والتأهيل	فرد	108	69	39	38780	22388	16392
				تدريب (٢٩) من المختصين في مكتب التربية والتعليم على كفايات الإدارة الحديثة				4.1.2.7	19	تدريب المختصين في مكتب التربية والتعليم على كفايات الإدارة الحديثة	قسم التدريب والتأهيل	فرد	29	3	26	38780	22388	16392
				تدريب (٣٤) من الإدارة المدرسية على مهارات بناء وإدارة فريق العمل				4.1.3.1	20	تدريب الإدارة المدرسية على مهارات بناء وإدارة فريق العمل	قسم التدريب والتأهيل	فرد	34	16	18	38780	22388	16392
				تدريب (١٠٨) الإدارة المدرسية على وظائف ومهارات الإدارة المدرسية				4.1.3.2	21	تدريب الإدارة المدرسية على وظائف ومهارات الإدارة المدرسية	قسم التدريب والتأهيل	فرد	108	69	39	38780	22388	16392

مصفوفة الخطة التربوية لديرية المظفر ٢٠٢٢م

الأهداف الاستراتيجية		الأهداف السنوية			النشاط الرئيسي		الإجراءات			القيمة المستهدفة	مسئولية التنفيذ	المستفيدون	تاريخ التنفيذ	تفصيلات التمويل												
رقم	الهدف الاستراتيجي	رقم	الهدف السنوي	مؤشرات الهداف السنوي	النشاط الرئيسي	الرقم	الرمز	النشاط الفرعي/الإجراء	إجمالي					إناث	ذكور	إجمالي	الربع الأول	الربع الثاني	الربع الثالث	الربع الرابع	نوع العملة	وحدة الكلفة	الكلفة			
5	توفير الكتب الدراسية والمستلزمات والوسائل التعليمية	5.1	تغطية الاحتياجات من الكتب المدرسية والإدلة التعليمية	توفر وتوزيع (٣٥٨١) من المنهج المدرسي لتلاميذ الصف الأول الأساسي	توفير الكتب الدراسية وأدلة المعلمين	5.1.1	22	5.1.1.1	توفير المنهج المدرسي لتلاميذ الصف الأول الأساسي	3581			3581					قسم التجهيزات والمستلزمات								
									توفير المنهج المدرسي لتلاميذ الصف الثاني الأساسي	3264			3264				قسم التجهيزات والمستلزمات									
									توفير المنهج المدرسي لتلاميذ الصف الثالث الأساسي	2904			2904				قسم التجهيزات والمستلزمات									
									توفير المنهج المدرسي لتلاميذ الصف الرابع الأساسي	2662			2662				قسم التجهيزات والمستلزمات									
									توفير المنهج المدرسي لتلاميذ الصف الخامس الأساسي	2756			2756				قسم التجهيزات والمستلزمات									
									توفير المنهج المدرسي لتلاميذ الصف السادس الأساسي	3034			3034				قسم التجهيزات والمستلزمات									
									توفير المنهج المدرسي لتلاميذ الصف السابع الأساسي	3221			3221				قسم التجهيزات والمستلزمات									
									توفير المنهج المدرسي لتلاميذ الصف الثامن الأساسي	3583			3583				قسم التجهيزات والمستلزمات									

مصفوفة الخطة التربوية لديرية الحضر ٢٠٢٣م

الأهداف الاستراتيجية		الأهداف السنوية			النشاط الرئيسي		الإجراءات			نوع التدخل	الفئة المستهدفة	القيمة المستهدفة			مسئولية التنفيذ		المستفيدون				تفاصيل التمويل			
الرقم	الهدف الاستراتيجي	الرقم	الهدف السنوي	مؤشرات الهداف السنوي	الرقم	النشاط الرئيسي	الرقم	الترتيب	النشاط الفرعي/الاجراء			الرقم	إناث	ذكور	إجمالي	رئيسي	مشارك	إجمالي	إناث	ذكور	إجمالي	نوع العملة	وحدة الكلفة	الكلفة
				توفر وتوزيع (٣١٤٨) من المنهج المدرسي لتلاميذ الصف التاسع الأساسي	30	ما سبق	5.1.1.9		توفير المنهج المدرسي لتلاميذ الصف التاسع الأساسي	30			3148	قسم التجهيزات والمستلزمات						3148				
				توفر وتوزيع (٣٠٣٤) من المنهج المدرسي لطلبة الصف الأول الثانوي	31		5.1.1.10		توفير المنهج المدرسي لطلبة الصف الأول الثانوي	31			3034	قسم التجهيزات والمستلزمات						3034				
				توفر وتوزيع (٣٠١٦) من المنهج المدرسي لطلبة الصف الثاني الثانوي علمي	32		5.1.1.11		توفير المنهج المدرسي لطلبة الصف الثاني الثانوي علمي	32			3016	قسم التجهيزات والمستلزمات						3016				
				توفر وتوزيع (٨) من المنهج المدرسي لطلبة الصف الثاني الثانوي الديني	33		5.1.1.12		توفير المنهج المدرسي لطلبة الصف الثاني الثانوي الديني	33			8	قسم التجهيزات والمستلزمات						8				
				توفر وتوزيع (٤٥٤٩) من المنهج المدرسي لطلبة الصف الثالث الثانوي علمي	34		5.1.1.13		توفير المنهج المدرسي لطلبة الصف الثالث الثانوي علمي	34			4549	قسم التجهيزات والمستلزمات						4549				
				توفر وتوزيع (٢٠) من المنهج المدرسي لطلبة الصف الثالث الثانوي الديني	35		5.1.1.14		توفير المنهج المدرسي لطلبة الصف الثالث الثانوي الديني	35			20	قسم التجهيزات والمستلزمات						20				
				تجهيز (٢٠) مكتبة مدرسية	36	توفير المكتبات والوسائل التعليمية	6.1.1.1		تجهيز مكتبة مدرسية	36			20	قسم التجهيزات والمستلزمات						9514				
6	توظيف الوسائل التعليمية الصفية واللاصفية	6.1	توفير المكتبات والوسائل التعليمية	توفر (٢٧) الحقائب الترفيهية في ٢٧ مدرسة	37		6.1.1.4		توفير الحقائب الترفيهية	37			27	قسم التجهيزات والمستلزمات						27358				
				توفر (١٠) من معمل علوم أساسي جديدة	38	تجهيز المعامل العلمية بالمدارس	7.1.1.1		توفير معمل علوم أساسي	38			10	قسم التجهيزات والمستلزمات						13679				
7	تطوير وتفعيل التكامل بين الجوانب النظرية والجوانب التطبيقية للطلبة	7.1	تعزيز الجوانب العملية في المواد العلمية للطلبة	توفر (٣) من معمل علوم ثانوي جديدة	39		7.1.1.2		توفير معمل علوم ثانوي	39			3	قسم التجهيزات والمستلزمات						9514				
													5816							7830				
													3698							5849				

مصفوفة الخطة التربوية لحدية المظفر ٢٠٢٣م

الأهداف الاستراتيجية			الأهداف السنوية			النشاط الرئيسي		الإجراءات			الأولوية	نوع التدخل	الفئة المستهدفة	القيمة المستهدفة			مسئولية التنفيذ			تفاصيل التمويل								
رقم	الهدف الاستراتيجي	رقم	الهدف السنوي	مؤشرات الهداف السنوي	رقم	النشاط الرئيسي	رقم	الرقم	الرقم	النشاط الفرعي/الاجراء				إجمالي	إناث	ذكور	وحدة القيمة	مشارك	رئيسي	إجمالي	إناث	ذكور	الربع الأول	الربع الثاني	الربع الثالث	الربع الرابع	الجهة الممولة	نوع الصلة
8	تحسين ودعم قدرة نظام التوجيه والتقويم التربوي.	8.1	رفع قدرات المشرفين التربويين	تدريب (٥٧) من المشرفين التربويين في مكتب التربية بالمديرية على الاطار المرجعي الاشراف التربوي	8.1.1	تدريب المشرفين التربويين	40	8.1.1.1	8.1.1.1	تدريب المشرفين التربويين في مكتب التربية بالمديرية على الاطار المرجعي الاشراف التربوي	57	18	39	فرد		قسم التدريب والتاهيل	1572	994	578									
										تدريب (٥٥) المشرفين التربويين في مكتب التربية بالمديرية على دليل الاشراف التربوي	55	17	38	فرد		قسم التدريب والتاهيل	1572	994	578									
			8.2	الإشراف الفني ومتابعة وتقييم العملية التعليمية	تنفيذ (١١٢) زيارة جماعية في الفصل الدراسي الأول ٢٢ م ٢٣/م للمدارس من قبل المشرفين التربويين	8.2.1	تقديم الدعم الفني للمعلمين من قبل المشرفين التربويين	42	8.2.1.1	8.2.1.1	تنفيذ زيارات للمدارس من قبل المشرفين التربويين	112	35	77	فرد		التوجيه	1572	994	578								
9	ايجاد بيئة مدرسية جاذبة	9.1	تنفيذ عمليات الترميم والاحلال للمباني	ترميم كلي لـ (٥٠) من المباني	9.1.1	ترميم المباني التي تحتاج إلى ترميم	43	9.1.1.1	9.1.1.1	الترميم الكلي للمباني	50			غرفة		قسم التجهيزات والمستلزمات	1124	133	991									
										اعاده بناء (٤٠) مبنى من جديد (احلال)	40			غرفة		قسم التجهيزات والمستلزمات	996	423	573									
11	تعزيز أمن وسلامة الطلبة والكادر التربوي والتعليمي من المخاطر وحمايتهم	11.1	تنفيذ الإجراءات الاحترازية للتهديدات التي قد تحدث بالمباني التعليمية والتربوية	تركيب (١٥) سلام للمبنى للطوارئ	11.1.1	توفير الاحتياجات والمستلزمات المساعدة لتعزيز أمن وسلامة الطلبة والكادر التربوي والتعليمي من المخاطر	45	11.1.1.1	11.1.1.1	تركيب سلام للمبنى للطوارئ	15			سلم		قسم التجهيزات والمستلزمات	30293	18739	11554									
12	بناء مدارس جديدة وفق احتياجات السكان المتزايدة بشكل متوازن بين الريف والحضر وتوفير التجهيزات والأثاث	12.1	التوسع في المباني لسد العجز	بناء (٢٢٦) غرف دراسية (جديدة)	12.1.1	بناء الغرف الدراسية والإدارية ... الخ	46	12.1.1.1	12.1.1.1	بناء غرف دراسية (جديدة)	226			غرفة			قسم التجهيزات والمستلزمات	13650	0	0								
										بناء / استكمال (١٠) سور المبني	10			سور		قسم التجهيزات والمستلزمات	12290	7158	5132									
										بناء (١٣) غرف أنشطة	13			غرفة		قسم التجهيزات والمستلزمات	7324	4956	2368									
										بناء (١٥) غرفة حاسوب	15			غرفة		قسم التجهيزات والمستلزمات	4700	3200	1500									
										بناء (٢) معمل علوم	2			غرفة		قسم التجهيزات والمستلزمات	921											

مصنوفة الخطة التربوية لديرية المظفر ٢٠٢٢م

الأهداف الاستراتيجية			الأهداف السنوية			النشاط الرئيسي		الإجراءات			نوع التدخل	الأولوية	الفئة المستهدفة	القيمة المستهدفة			مسئولية التنفيذ		تفاصيل التمويل			
الرقم	الهدف الاستراتيجي	الرقم	الهدف السنوي	مؤشرات الهداف السنوي	الرقم	النشاط الرئيسي	الرقم	الرقم	النشاط الفرعي/الإجراء	الرقم				إجمالي	إناث	ذكور	مشارك	رئيسي	المستفيدون	تاريخ التنفيذ	نوع العملة	وحدة الكلفة
				توفر (٢٠) جهاز تلفزيون LED (عرض)		١	٥١	12.2.1.2	توفير جهاز تلفزيون LED (عرض)	توفير	متوسط	غرفة مصادر تعلم	جهاز تلفزيون	20	قسم التجهيزات والمستلزمات		9514	الربع الثاني	العمولة			
			توفير (٢٤) جهاز تلفون		٥٢		12.2.1.3	توفير جهاز تلفون	توفير	قصوى	الغرفة الإدارية	تلفون			24	قسم التجهيزات والمستلزمات		2194	الربع الثاني	العمولة		
			توفر (٧٢) اجهزة وخدمة إنترنت		٥٣		12.2.1.5	توفير اجهزة وخدمة إنترنت	توفير	قصوى	معمل الحاسوب	جهاز			72	قسم التدريب والتأهيل		9514	الربع الثاني	العمولة		
			توفر (٤١٧) طاولات مفردة		٥٤		12.2.1.11	توفير طاولات مفردة	توفير	متوسط	الغرفة الدراسية	طاولة قريبة			417	قسم التجهيزات والمستلزمات		2194	الربع الثاني	العمولة		
			توفر وتوزيع (١١) مكتب ادارة		٥٥		12.2.1.13	توفير مكاتب ادارة	توفير	قصوى	الغرفة الإدارية	مكتبة			11	قسم التجهيزات والمستلزمات		101	الربع الثاني	العمولة		
			توفر وتوزيع (١٥٠) كرسي ادارة		٥٦		12.2.1.14	توفير كرسي ادارة	توفير	قصوى	الغرفة الإدارية	كرسي			150	قسم التجهيزات والمستلزمات		188	الربع الثاني	العمولة		
			توفر وتوزيع (١٠٠) من دواليب ادارة		٥٧		12.2.1.15	توفير دواليب ادارة	توفير	قصوى	الغرفة الإدارية	دولاب			100	قسم التجهيزات والمستلزمات		170	الربع الثاني	العمولة		
			توفر (٢٤) مستلزمات تشجير ساحات المباني		٢	٥٨	12.2.1.17	توفير مستلزمات تشجير ساحات المباني	توفير	متوسط	المباني	ساحة		24	قسم التجهيزات والمستلزمات		18436	الربع الثاني	ذاتي			
			توفر (٨٠) ادوات رياضية متكاملة			٥٩	12.2.1.19	توفير ادوات رياضية متكاملة	توفير	متوسط	المدرسة	عدد الألعاب			80	قسم التدريب والتأهيل		18436	الربع الثاني	ذاتي		
			توفر (١٥٠) مراوح			٦٠	12.2.1.21	توفير مراوح	توفير	متوسط	الغرف	مروحة			150	قسم التجهيزات والمستلزمات		18436	الربع الثاني	ذاتي		
			توفر وتوزيع (٢٠٠) من أقلام سبورة بيضاء			٦١	12.2.1.24	توفير أقلام سبورة بيضاء	توفير	قصوى	الغرفة الدراسية	باكث			200	قسم التجهيزات والمستلزمات		18436	الربع الثاني	ذاتي		
			توفر وتوظيف (٣٠٠) من السجلات المدرسية			٦٢	12.2.1.26	توفير السجلات المدرسية	طباعة	متوسط	المدرسة	سجل			300	قسم التجهيزات والمستلزمات		18436	الربع الثاني	ذاتي		
			توفر واستخدام (٢٤) جهاز برجكتر في مدرسة			٦٣	12.2.1.27	توفير جهاز برجكتر	توفير	منخفض	معمل الحاسوب	جهاز برجكتر			24	قسم التجهيزات والمستلزمات		18436	الربع الثاني	ذاتي		

مصفوفة الخطة التربوية لديرية المظفر ٢٠٢٢م

الأهداف الاستراتيجية		الأهداف السنوية			النشاط الرئيسي		الإجراءات			الفئة المستهدفة	نوع التدخل	الأولوية	القيمة المستهدفة			مسئولية التنفيذ			تواريخ التنفيذ			تفاصيل التمويل				
رقم	الهدف الاستراتيجي	رقم	الهدف السنوي	مؤشرات الهداف السنوي	النشاط الرئيسي	رقم	الرقم	النشاط الفرعي/الاجراء	القيمة				إجمالي	إناث	ذكور	القيمة	إجمالي	إناث	ذكور	المستفيدون	تاريخ التنفيذ	نوع الصلة	وحدة الكلفة	الكلفة		
				تدريب (٨٢٩) من العاملين في مكتب التربية على تنفيذ اللقاءات التنسيقية مع شركاء التعليم (القطاع الخاص - المجلس المحلي - المجتمع المدني .. الخ)	رفع قدرات العاملين على تفعيل الشراكة مع المدرسة	13.2.1	64	13.2.1.1	تدريب العاملين في مكتب التربية على تنفيذ اللقاءات التنسيقية مع شركاء التعليم (القطاع الخاص - المجلس المحلي - المجتمع المدني .. الخ)	الاعصابيين الاجتماعي ن	متوسط	فرد	29	3	26		قسم التدريب والتأهيل			38780	22388	16392				
			13.2	تعزيز قدرات العاملين في مجالات الشراكة والمشاركة المجتمعية	رفع قدرات العاملين على تفعيل الشراكة مع المدرسة	13.2.1	65	13.2.1.3	تدريب الاخصائيين الاجتماعيين على الإرشاد المدرسي والتوجيه المهني	الاعصابيين الاجتماعي ن	متوسط	فرد	70	41	29		قسم التدريب والتأهيل			18436	10738	7698				
				تدريب (٢٤٠) من الإدارة المدرسية والاعصابيين الاجتماعيين والمعلمين على دليل تنفيذ لقاءات اولياء الامور والمعلمين	رفع قدرات العاملين على تفعيل الشراكة مع المدرسة	13.2.1	66	13.2.1.4	تدريب الإدارة المدرسية والاعصابيين الاجتماعيين والمعلمين على دليل تنفيذ لقاءات اولياء الامور والمعلمين	الاعصابيين الاجتماعي ن	متوسط	فرد	240	155	85		قسم التدريب والتأهيل			38780	22388	16392				
				توفير حقائب مدرسية (للمحتاجين)	توفير الحقائب والزي والوجبات الغذائية للطلبة	14.1.1	67	14.1.1.1	توفير حقائب مدرسية (للمحتاجين)	الطلبة	قصوى	حقيبة	13112				قسم التخطيط والاحصاء			13112	8612	4500				
			14.1	توفير الاحتياجات والمستلزمات لاستمرار الطلبة المستضعفين والنازحين	توفير الحقائب والزي والوجبات الغذائية للطلبة	14.1.1	68	14.1.1.2	توفير زي مدرسي (للمحتاجين)	الطلبة	قصوى	زي مدرسي	13112				قسم التخطيط والاحصاء			13112	8612	4500				
				توفير وتوزيع (١٣١١٢) وجبات لطلبة	توفير وجبات غذائية للطلبة	14.1.1	69	14.1.1.3	توفير وجبات غذائية للطلبة	الطلبة	قصوى	وجبة غذائية	13112				قسم التخطيط والاحصاء			13112	8612	4500				
				تدريب (٢٩٣٨) من طلبة المرحلة الثانوية على المهارات الحياتية	تعزيز مشاركة الطلبة في إدارة العملية التعليمية	15.1.1	70	15.1.1.2	تدريب الطلبة على المهارات الحياتية	الطلبة	قصوى	فرد	2938	1439	1499		قسم التدريب والتأهيل			2938	1439	1499				
			15.1	تعزيز مشاركة الطلبة في إدارة العملية التعليمية	تعزيز مشاركة الطلبة في إدارة العملية التعليمية	15.1.1	71	15.1.1.3	تنفيذ حملات العودة الى المدرسة	المجتمع	قصوى	فعالية	34				قسم الأنشطة			38780	22388	16392				

مصفوفة المتابعة والتقييم للخطة التربوية لمديرية المظفر



٢٠٢٢

ديسمبر

يونيو



مصفوفة المتابعة والتقييم للخطة التربوية لديرية المظفر ٢٠٢٢م

ملاحظات	مقترحات / إجراءات متخذة	المعوقات / الصعوبات	تفصيلات التمويل (قطياً)				تاريخ التنفيذ	القيمة المستهدفة			الشواهد والأدلة / مصادر التحقق	أسباب التعثر / عدم التنفيذ	نسبة التنفيذ %	حالة التنفيذ		الإجراءات		النشاط الرئيسي		الأهداف السنوية		الأهداف الاستراتيجية					
			الإنفاق	وحدة الكلفة	نوع العملة	الجهة		أجمالي	إيثاق	تأخير				الرقم	الرمز	الرمز	الرمز	الرمز	مؤشرات الهدف السنوي	الهدف السنوي	الهدف الاستراتيجي	الهدف					
																							الحالة	الرقم	الرمز	الرمز	الرمز
																		1.1.1	1	توفير حوافز للمعلمين في المدرسة	توفير حوافز للمعلمين المالي والعيني	توفير حوافز مالية او العينية للمعلمين والمعلمين بالمدارس	تدريب (٧٤٣) من المعلمين على حوافز مالية او العينية	توفير حوافز للمعلمين والمعلمين بالمدارس	توفير حوافز للمعلمين والمعلمين بالمدارس	ضمان استمرار العملية التربوية والتعليمية	1
																		1.1.1.3	2	توفير سلات غذائية للمعلمين	توفير حوافز للمعلمين والمعلمين بالمدارس	توفير حوافز للمعلمين والمعلمين بالمدارس	توفير حوافز للمعلمين والمعلمين بالمدارس	توفير حوافز للمعلمين والمعلمين بالمدارس	ضمان استمرار العملية التربوية والتعليمية	1	
																		2.1.1.2	3	تدريب المعلمين على الادارة الصفية	تدريب (٥٥٧) المعلمين على الادارة الصفية	تدريب (٥٥٧) المعلمين على الادارة الصفية	تدريب (٥٥٧) المعلمين على الادارة الصفية	تدريب (٥٥٧) المعلمين على الادارة الصفية	رفع قدرات المعلمين	2	
																		2.1.1.3	4	تدريب المعلمين على الاساليب البديلة للعقاب	تدريب (٤٢٢) من معلمي الصفوف الأولية على الاساليب البديلة للعقاب	تدريب (٤٢٢) من معلمي الصفوف الأولية على الاساليب البديلة للعقاب	تدريب (٤٢٢) من معلمي الصفوف الأولية على الاساليب البديلة للعقاب	تدريب (٤٢٢) من معلمي الصفوف الأولية على الاساليب البديلة للعقاب	رفع قدرات المعلمين	2	
																		2.1.1.4	5	تدريب المعلمين على مهارات القرائية	تدريب (١٦٠) من معلمي الصفوف الأولية على مهارات القرائية	تدريب (١٦٠) من معلمي الصفوف الأولية على مهارات القرائية	تدريب (١٦٠) من معلمي الصفوف الأولية على مهارات القرائية	تدريب (١٦٠) من معلمي الصفوف الأولية على مهارات القرائية	رفع قدرات المعلمين	2	
																		2.1.1.7	6	تدريب المعلمين على استراتيجيات التعلم النشط	تنفيذ البرامج التدريبية للمعلمين	تنفيذ البرامج التدريبية للمعلمين	تنفيذ البرامج التدريبية للمعلمين	تنفيذ البرامج التدريبية للمعلمين	رفع قدرات المعلمين	2	
																		2.1.1.8	7	تدريب المعلمين في المدرسة على برنامج الدعم النفسي الاجتماعي التربوي	تدريب (٢٢٩) من المعلمين على برنامج الدعم النفسي الاجتماعي التربوي	تدريب (٢٢٩) من المعلمين على برنامج الدعم النفسي الاجتماعي التربوي	تدريب (٢٢٩) من المعلمين على برنامج الدعم النفسي الاجتماعي التربوي	تدريب (٢٢٩) من المعلمين على برنامج الدعم النفسي الاجتماعي التربوي	رفع قدرات المعلمين	2	
																		2.1.1.9	8	تدريب المعلمين على برامج الإرشاد المدرسي والتوجيه المهني	تدريب (٣١٢) من المعلمين على برامج الإرشاد المدرسي والتوجيه المهني	تدريب (٣١٢) من المعلمين على برامج الإرشاد المدرسي والتوجيه المهني	تدريب (٣١٢) من المعلمين على برامج الإرشاد المدرسي والتوجيه المهني	تدريب (٣١٢) من المعلمين على برامج الإرشاد المدرسي والتوجيه المهني	رفع قدرات المعلمين	2	
																		3.1.1.1	9	تأهيل المعلمين الثابتين من حملة مؤهلات الثانوية العامة والدبلوم	تأهيل المعلمين الثابتين	تأهيل (١٧٠) من المعلمين احملة الثانوية العامة والدبلوم	تأهيل (١٧٠) من المعلمين احملة الثانوية العامة والدبلوم	تأهيل (١٧٠) من المعلمين احملة الثانوية العامة والدبلوم	إعادة تأهيل المعلمين أثناء الخدمة وفقاً للاحتياجات	3	

مصفوفة المتابعة والتقييم للخطة التربوية لمديرية المظفر ٢٠٢٢م

ملاحظات	مقترحات / إجراءات متخذة	المعوقات / الصعوبات	تفصيلات التمويل (فقط)			تاريخ التنفيذ	القيمة المستهدفة	الشواهد والأدلة / مصادر التحقق	أسباب التعثر / عدم التنفيذ	نسبة التنفيذ %	حالة التنفيذ		الإجراءات		النشاط الرئيسي		الأهداف السنوية			الأهداف الاستراتيجية		
			الكلفة	نوع العملة	الجهة						تاريخ البدء	الرمز	الرقم	الرمز	النشاط الفرعي/الإجراء	الرمز	النشاط الرئيسي	الرمز	مؤشرات الأهداف السنوي	الهدف السنوي	الهدف الاستراتيجي	الهدف الاستراتيجي
													10	4.1.1.1	تدريب على إدارة التعليم في الازمات - الطورئ	4.1.1	تدريب (١٠٨) من العاملين على إدارة التعليم في الازمات - الطورئ	تدريب الإدارة المدرسية والتعليمية بالمديرية	4.1	بناء قدرات الإدارات التربوية والتعليمية في المديریات	4	
												11	4.1.1.2	تدريب فريق الطورئ على الدليل الوطني للامن والسلامة	4.1.1	تدريب (٩٣) فرد من فريق الطورئ على الدليل الوطني للامن والسلامة						
												12	4.1.1.4	تدريب المختصين في مكتب التربية والتعليم على التخطيط التربوي والمتابعه والتقييم	4.1.1	تدريب (٦) من المختصين في مكتب التربية والتعليم على التخطيط التربوي والمتابعه والتقييم						
													13	4.1.2.8	تدريب العاملين في مكتب التربية والتعليم على إدارة البرامج التدريبية (تخطيط - تنفيذ - متابعة وتقييم) المختلفة على مستوى المديرية	4.1.2	تدريب (٦) من العاملين في مكتب التربية والتعليم على إدارة البرامج التدريبية (تخطيط - تنفيذ - متابعة وتقييم) المختلفة على مستوى المديرية					
													14	5.1.1.1	توفير المنهج المدرسي لتلاميذ الصف الأول الأساسي	5.1.1	توفر وتوزيع (٣٢٦٤) من المنهج المدرسي لتلاميذ الصف الأول الأساسي	تغطية الاحتياجات من الكتب المدرسية والأدلة التعليمية	5.1	توفير الكتب الدراسية والمستلزمات والوسائل التعليمية	5	
												15	5.1.1.2	توفير المنهج المدرسي لتلاميذ الصف الثاني الأساسي	توفر وتوزيع (٢٩٠٤) من المنهج المدرسي لتلاميذ الصف الثاني الأساسي							
												16	5.1.1.3	توفير المنهج المدرسي لتلاميذ الصف الثالث الأساسي	توفر وتوزيع (٢٦٦٢) من المنهج المدرسي لتلاميذ الصف الثالث الأساسي							
												17	5.1.1.4	توفير المنهج المدرسي لتلاميذ الصف الرابع الأساسي	توفر وتوزيع (٢٧٥٦) من المنهج المدرسي لتلاميذ الصف الرابع الأساسي							
												18	5.1.1.5	توفير المنهج المدرسي لتلاميذ الصف الخامس الأساسي	توفر وتوزيع (٣٠٣٤) من المنهج المدرسي لتلاميذ الصف الخامس الأساسي							

مصفوفة المتابعة والتقييم للخطة التربوية لديرية المظفر ٢٠٢٢م

ملاحظات	مقترحات / إجراءات متخذة	المعوقات / الصعوبات	تفصيلات التمويل (قطياً)			تاريخ التنفيذ	القيمة المستهدفة	الشواهد والأدلة / مصادر التحقق	أسباب التعثر / عدم التنفيذ	نسبة التنفيذ %	حالة التنفيذ		الإجراءات		النشاط الرئيسي		الأهداف السنوية		الأهداف الاستراتيجية			
			الإنفاق	وحدة التكلفة	نوع العملة						الجهة	نوع الإنفاق	الرقم	الرمز	النشاط الفرعي/الإجراء	الرمز	النشاط الرئيسي	الرمز	مؤشرات الهدف السنوي	الهدف السنوي	الهدف الاستراتيجي	الهدف الاستراتيجي
													توفير المنهج المدرسي لتلاميذ الصف السادس الأساسي	5.1.1.6	19	ما سبق	ما سبق	ما سبق	ما سبق	توفر وتوزيع (٣٢٢١) من المنهج المدرسي لتلاميذ الصف السادس الأساسي		
													توفير المنهج المدرسي لتلاميذ الصف السابع الأساسي	5.1.1.7	20					توفر وتوزيع (٣٥٨٣) من المنهج المدرسي لتلاميذ الصف السابع الأساسي		
													توفير المنهج المدرسي لتلاميذ الصف الثامن الأساسي	5.1.1.8	21					توفر وتوزيع (٣١٤٨) من المنهج المدرسي لتلاميذ الصف الثامن الأساسي		
													توفير المنهج المدرسي لتلاميذ الصف التاسع الأساسي	5.1.1.9	22					توفر وتوزيع (٣٠٣٤) من المنهج المدرسي لتلاميذ الصف التاسع الأساسي		
													توفير المنهج المدرسي لطلبة الصف الأول الثانوي	5.1.1.10	23					توفر وتوزيع (٣٠١٦) من المنهج المدرسي لطلبة الصف الأول الثانوي		
													توفير المنهج المدرسي لطلبة الصف الثاني الثانوي علمي	5.1.1.11	24					توفر وتوزيع (٣٣٩٤) من المنهج المدرسي لطلبة الصف الثاني الثانوي علمي		
													توفير المنهج المدرسي لطلبة الصف الثاني الثانوي أدبي	5.1.1.12	25					توفر وتوزيع (٨) من المنهج المدرسي لطلبة الصف الثاني الثانوي أدبي		
													توفير المنهج المدرسي لطلبة الصف الثالث الثانوي علمي	5.1.1.13	26					توفر وتوزيع (٣٣٤٩) من المنهج المدرسي لطلبة الصف الثالث الثانوي علمي		
													توفير المنهج المدرسي لطلبة الصف الثالث الثانوي أدبي	5.1.1.14	27					توفر وتوزيع (٢٠) من المنهج المدرسي لطلبة الصف الثالث الثانوي أدبي		
													توفير أدلة المعلمين	5.1.2.1	28	5.1.2	توفير أدلة المعلمين	توفر وتوزيع (١٤٢٨) من أدلة المعلمين				

مصفوفة المتابعة والتقييم للخطة التربوية لحديرية المظفر ٢٠٢٢م

ملاحظات	مقترحات / إجراءات متخذة	المعوقات / الصعوبات	تفصيلات التمويل (فعلياً)			تاريخ التنفيذ	القيمة المستهدفة	الشواهد والأدلة / مصادر التحقق	أسباب التعثر / عدم التنفيذ	نسبة التنفيذ %	حالة التنفيذ		الإجراءات		النشاط الرئيسي		الأهداف السنوية		الأهداف الاستراتيجية							
			نوع العملية	وحدة التكلفة	الكلية						تاريخ البدء	الرمز	الرمز	الرقم	الرمز	الرمز	الرمز	الرمز	الرمز	الرمز	الرمز	الرمز	الرمز	الرمز	الرمز	الرمز
													6.1.1.2	29	توفير المكتبات	6.1.1	توفر وتوزيع (٤٣٥) من الوسائل التعليمية	6.1	توظيف الوسائل التعليمية واللاصفية	6	توظيف الوسائل التعليمية واللاصفية					
													6.1.1.3	30	توفير وسائل تعليمية لذوي الاحتياجات الخاصة		توفر وتوزيع (٧٥) وسائل تعليمية لذوي الاحتياجات الخاصة									
													9.2.3.1	31	صيانة الحمامات والمرافق الصحية وتمديدات المياه	9.2.3	صيانته (٧٧) من الحمامات والمرافق الصحية وتمديدات المياه	9.3	تنفيذ عمليات الصيانة للتجهيزات والأثاث	9	إيجاد بيئة مدرسية جاذبة					
													9.3.1.1	32	صيانة مقاعد مزدوجة	9.3.1	صيانته (١٥٠٠) من المقاعد المزدوجة									
													9.3.1.3	33	صيانة مقاعد مفردة		صيانة (٥٠٧) مقاعد مفردة									
													11.1.1.2	34	توفير إرشادات الأمن والسلامة والطوارئ	11.1.1	توفر (٤٠) من إرشادات الأمن والسلامة والطوارئ في مدارس المديرية	11.1	تعزيز أمن وسلامة الطلبة والكادر التربوي والتعلمي من المخاطر وحمايتهم	11	تعزيز أمن وسلامة الطلبة والكادر التربوي والتعلمي من المخاطر وحمايتهم					
													11.1.1.3	35	توفير طفاية حريق		توفر (٣٥) من طفاية حريق									
													11.1.1.4	36	توفير سياجات الحماية والأمان الداخلية والخارجية	11.1.1	توفر (١٢) من سياجات الحماية والأمان الداخلية والخارجية									
													11.1.1.5	37	توفير لوحات تعريفية وإرشادية للمبنى	11.1.1	توفر عدد (٢٠٠) لوحات تعريفية وإرشادية للمبنى									
													11.1.1.6	38	توفير صندوق اسعافات أولية		توفر وتوزيع (٣٥) صندوق اسعافات أولية									
													11.1.1.7	39	توفير ادوات نظافه		توفر (٣٥٠) من ادوات النظافه									
													11.1.1.8	40	توفير مصدر مياه		توفر مصدر مياه في ١٨ مدرسة									
													11.1.1.9	41	توفير دينمو كهرباء لرفع المياه		توفر (٢٢) دينمو كهرباء لرفع المياه									
													12.1.2.1	42	بناء دوره مياه/ صرف صحي		بناء (٣٠) دوره مياه/ صرف صحي									

مصنوفة المتابعة والتقييم للخطة التربوية لديرية المظفر ٢٠٢٢م

ملاحظات	مقترحات / إجراءات متخذة	المعوقات / الصعوبات	تفصيلات التمويل (فقطاً)			تاريخ التنفيذ	القيمة المستهدفة			الشواهد والأدلة / مصادر التحقق	أسباب التعثر / عدم التنفيذ	نسبة التنفيذ %	حالة التنفيذ		الإجراءات			النشاط الرئيسي		الأهداف السنوية		الأهداف الاستراتيجية				
			الكلية	وحدة الكلية	نوع العملة		الجهة	إجمالي	آيات				تجزئة	الرقم	الرمز	النشاط الفرعي/الإجراء	الرمز	النشاط الرئيسي	الرمز	مؤشرات الهدف السنوي	الهدف السنوي	الهدف الاستراتيجي	الهدف الاستراتيجي			
																								الحالة	البر	الرقم
																		12.1.2	وتوفير خزانات مياه الشرب	12.1.2	توفر مياه الشرب في ٣٤ مدرسة	المباني لسد العجز	12.1			
																			توفر وتركيب (١٢٠) سيورات بيضاء في ١٢٠ شعبة دراسية							
																			توفر واستخدام (١٢٠) من مساحات سيورات بيضاء في ١٢٠ شعبة دراسية							
																			توفر واستخدام (١٥) طابعة كمبيوتر في ١٥ مدرسة							
																			توفر وتوزيع (٩٨) أجهزة حاسوب مع توابعها							
																			توفر (٢٩٧٩) مقاعد مزدوجة							
																			توفر وتوزيع (٧٥) من ادوات ومستلزمات تعليمية لذوي الاحتياجات الخاصة							
																			توفر (٥) اذاعة مدرسية متكاملة							
																			توفر وتوزيع (٢٠) آلة تصوير لـ ٢٠ مدرسة							
																			توفر (٢٤) جرس كهربائي في ٢٤ مدرسة							
																			تشكيل /إعاده تشكيل مجالس الآباء والامهات							
																			تشكيل /إعاده تشكيل مجالس الآباء والامهات وتدريبهم							
																			تشكيل /إعاده تشكيل (٣٤) مجلس آباء وامهات في ٣٤ مدرسة							
																			تدريب (١٠٢) مجالس الآباء والامهات							

مصنوفة المتابعة والتقييم للخطة التربوية لمديرية المظفر ٢٠٢٢م

ملاحظات	مقترحات / إجراءات متخذة	المعوقات / الصعوبات	تفصيلات التمويل (فعلياً)				تاريخ التنفيذ			القيمة المستهدفة			الشواهد والأدلة / مصادر التحقق	أسباب التعثر / عدم التنفيذ	نسبة التنفيذ %	حالة التنفيذ		الإجراءات			النشاط الرئيسي		الأهداف السنوية		الأهداف الاستراتيجية					
			الكلية	وحدة الكلية	نوع العملية	الجهة	تاريخ البدء	تاريخ الإنهاء	إجمالي	آيات	نكود	الرقم				الرمز	النشاط الفرعي/الإجراء	الرمز	الرقم	النشاط الرئيسي	الرمز	مؤشرات الأهداف السنوي	الهدف السنوي	الهدف الاستراتيجي	الهدف الاستراتيجي					
																										الحالة	الرمز	الرمز	الرمز	الرمز
																			13.2.1	55	13.2.1.2	تدريب الإدارة المدرسية والأخصائيين الاجتماعيين ومكاتب التربية والتعليم على دليل المشاركة المجتمعية	رفع قدرات العاملين على تفعيل الشراكة المجتمعية مع المدرسة	13.2.1	تدريب (٢١١) من الادارة المدرسية والأخصائيين الاجتماعيين ومكاتب التربية والتعليم على دليل المشاركة المجتمعية	تعزيز قدرات العاملين في مجالات الشراكة والمشاركة المجتمعية	13.2	التعليمية واستنهاض المجتمع		
																			14.1.1	56	14.1.1.1	توفير حقائب مدرسية (للمحتاجين)	توفير الحقائب والزي الوجبات الغذائية للطلبة	14.1.1	توفر وتوزيع (١٣١١٢) حقيبة مدرسية (للمحتاجين)	14.1	توفير الاحتياجات والمستلزمات لاستمرار الطلبة المستضعفين والنازحين	14	إعداد وتنفيذ برامج تستهدف المستضعفين للاحاق أبناءهم بالتعليم	
																		57		14.1.1.2	توفير زي مدرسي (للمحتاجين)		توفر وتوزيع (١٣١١٢) زي مدرسي (للمحتاجين)							
																				58	14.1.1.3	توفير وجبات غذائية للطلبة			توفر وتوزيع (١٣١١٢) وجبات غذائية للطلبة					
																			15.1.1	59	15.1.1.1	تدريب المجلس الطلابي على دليل المجالس الطلابية	تعزيز مشاركة الطلبة في إدارة العملية التعليمية	15.1.1	تدريب (١٠٢) طالب من المجلس الطلابي على دليل المجالس الطلابية	15.1	تعزيز مشاركة الطلبة في إدارة العملية التعليمية	15	تعزيز مشاركة الطلبة في إدارة العملية التعليمية	
																				60	15.1.1.3	تنفيذ حملات العوده إلى المدرسة			تنفيذ (٣٤) فعالية حملات العوده إلى المدرسة					

مصفوفة المتابعة والتقييم للخطة التربوية لمديرية المظفر



٢٠٢٣

ديسمبر

يناير



مصفوفة المتابعة والتقييم للخطة التربوية لديرية المظفر ٢٠٢٣ م

ملاحظات	مقترحات / إجراءات متخذة	المعوقات / الصعوبات	تفصيلات التمويل (فعلية)				تاريخ التنفيذ (فعلية)		القيمة المستهدفة (فعلية)		الشواهد والأدلة / مصادر التحقق	أسباب التعثر / عدم التنفيذ	نسبة التنفيذ %	حالة التنفيذ		الإجراءات		النشاط الرئيسي		الأهداف السنوية			الأهداف الاستراتيجية							
			النفقة (بالآلاف)	وحدة العنقلة	نوع العنقلة	الجهة الممولة	تاريخ الانتهاء	تاريخ البدء	إجمالي	آثار				تجزؤ	الحالة	الرمز	الرقم	النشاط الفرعي/الإجراء	الرقم	النشاط الرئيسي	الرمز	مؤشرات الهدف السنوي	الهدف السنوي	الرمز	الهدف الاستراتيجي	الرمز				
																											رقم	الرمز	الرمز	الرمز
																	1.1.1.2	1	توفير الحوافز المالية والعينية للمعلمين والعاملين بالمدارس	1.1.1	التعاقد مع عدد (٣٠٠) من المعلمين في التخصصات المطلوبة لسد العجز	1.1	توفير الحوافز المالية والعينية للمعلمين والعاملين بالمدارس	1.1	ضمان استمرار العملية التربوية والتعليمية	1				
																	2.1.1.1	2	تدريب المعلمين على المهارات الحياتية	2.1.1	تدريب (١٥٧٢) المعلمين على المهارات الحياتية	2.1	تعزيز قدرات ومهارات المعلمين	2.1	رفع قدرات المعلمين	2				
																	2.1.1.2	3	تدريب المعلمين على الادارة الصفية		تدريب (١٥٧٢) المعلمين على الادارة الصفية									
																		2.1.1.3	4		تدريب المعلمين على الاساليب البديلة للعقاب						تدريب (١١٥٠) من معلمي الصفوف الأولية على الاساليب البديلة للعقاب			
																			2.1.1.6		5						تدريب المعلمين على التخطيط (السنوي - الفصلي- الدراسي)	تدريب (١٥٧٢) من المعلمين على التخطيط (السنوي - الفصلي- الدراسي)		
																					2.1.1.7						6	تدريب المعلمين على استراتيجيات التعلم النشط	تدريب (١٣٩٣) من المعلمين على استراتيجيات التعلم النشط	
																											2.1.1.9	7	تدريب المعلمين على برامج الإرشاد المدرسي والتوجيه المهني	تدريب (٤٧٤) من المعلمين على برامج الإرشاد المدرسي والتوجيه المهني
																											2.1.1.10	8	تدريب المعلمين على الصفوف الأولية على برنامج نهج القراءة	تدريب (١٦٠) من معلمي الصفوف الأولية على برنامج نهج القراءة
																											2.1.2.1	9	التدريب على بناء الامتحانات بحسب جدول المواصفات	تدريب (١٥٧٢) من المعلمين على بناء الامتحانات بحسب جدول المواصفات
																					2.1.2.2	10	التدريب على أتمتة الامتحانات	تدريب (٨٧) المعلمين على أتمتة الامتحانات						
																					2.1.2.3	11	التدريب على تحليل نتائج الامتحانات	تدريب (١٦٨٤) من المعلمين والمشرفين على تحليل نتائج الامتحانات						

مصفوفة المتابعة والتقييم للخطة التربوية لديرية المظفر ٢٠٢٣ م

ملاحظات	مقترحات / إجراءات متخذة	المعوقات / الصعوبات	تفصيلات التمويل (فعلية)			تاريخ التنفيذ (فعلية)		القيمة المستهدفة (فعلية)			الشواهد والأدلة / مصادر التحقق	أسباب التعثر / عدم التنفيذ	نسبة التنفيذ %	حالة التنفيذ		الإجراءات		النشاط الرئيسي		الأهداف السنوية			الأهداف الاستراتيجية												
			القطعة (بالآلاف)	وحدة التكلفة	نوع العملة	الجهة الممولة	تاريخ الانتهاء	تاريخ البدء	إجمالي	إنك				تغير	الرقم	الرمز	النشاط الفرعي/الإجراء	الرقم	النشاط الرئيسي	الرمز	مؤشرات الهدف السنوي	الهدف السنوي	الرمز	الهدف الاستراتيجي	الرمز										
																	3.1.1.1	12	تأهيل المعلمين الثابتين من حملة مؤهلات الثانوية العامة والدبلوم	3.1.1	3.1	تأهيل المعلمين	3.1	تأهيل (١٣٦) من المعلمين من حملة الثانوية العامة والدبلوم	تأهيل المعلمين	3.1	إعادة تأهيل العاملين أثناء الخدمة وفقاً للاحتياجات	3							
																	4.1.1.3	13	تدريب الإدارة المدرسية على مهارات الإتصال الفعال	4.1.1	4.1	تدريب الإدارة المدرسية	تدريب (١٠٢) من الإدارة المدرسية على مهارات الإتصال الفعال	تدريب (٦٨) من الإدارة المدرسية على التقنيات الحديثة، الحاسب الآلي والانترنت	تدريب (١٠٢) من العاملين بالوظائف المساندة.	تدريب (٦٨) من الإدارة المدرسية على إدارة الموارد البشرية والمالية	تدريب (٦٢) من الإدارة المدرسية على تقديم الدعم الفني للمعلمين	تدريب (١٠٨) من فرق التطوير المدرسي واللجان الفنية بالمديريات	تدريب (٢٩) من المختصين في مكتب التربية والتعليم على كفايات الإدارة الحديثة	تدريب (٣٤) من الإدارة المدرسية على مهارات بناء وإدارة فريق العمل	تدريب (١٠٨) الإدارة المدرسية على وظائف ومهارات الإدارة المدرسية	4.1	4.1	بناء قدرات الإدارات التربوية والتعليمية في المديريات	4
																4.1.2.1	14	بناء القدرات على التقنيات الحديثة، الحاسب الآلي والانترنت																	
																	4.1.2.2	15	بناء قدرات العاملين بالوظائف المساندة.																
																	4.1.2.3	16	التدريب على إدارة الموارد البشرية والمالية																
																	4.1.2.4	17	تدريب الإدارة المدرسية على تقديم الدعم الفني للمعلمين																
																	4.1.2.6	18	تدريب فرق التطوير المدرسي واللجان الفنية بالمديريات																
																	4.1.2.7	19	تدريب المختصين في مكتب التربية والتعليم على كفايات الإدارة الحديثة																
																	4.1.3.1	20	تدريب الإدارة المدرسية على مهارات بناء وإدارة فريق العمل																
																	4.1.3.2	21	تدريب الإدارة المدرسية على وظائف ومهارات الإدارة المدرسية																

مصفوفة المتابعة والتقييم للخطة التربوية لمديرية المظفر ٢٣-٢٠٢٣م

ملاحظات	مقترحات / إجراءات متخذة	المعوقات / الصعوبات	تفصيلات التمويل (فعليا)				تاريخ التنفيذ (فعليا)		القيمة المستهدفة (فعليا)			الشواهد والأدلة / مصادر التحقق	أسباب التعثر / عدم التنفيذ	نسبة التنفيذ %	حالة التنفيذ		الإجراءات		النشاط الرئيسي		الأهداف السنوية			الأهداف الاستراتيجية			
			التكلفة (بالآلاف)	وحدة الكلفة	نوع العملة	الجهة الممولة	تاريخ الانتهاء	تاريخ البدء	إجمالي	آتي	تؤخر				الرقم	النشاط الفرعي/الإجراء	رقم	النشاط الرئيسي	رقم	مؤشرات الأهداف السنوي	الهدف السنوي	رقم	الهدف الاستراتيجي	رقم			
																									الحالة	الرقم	رقم
																		6.1.1.1	36	توفير المكتبات والوسائل التعليمية	6.1.1	تجهيز (٢٠) مكتبة مدرسية	6.1	توفير المكتبات والوسائل التعليمية	6	توظيف الوسائل التعليمية الصفية واللاصفية	6
																		6.1.1.4	37	توفير الحفانبات الترفيحية	6.1.1	توفر (٢٧) الحفانبات الترفيحية في ٢٧ مدرسة	6.1	توفير المكتبات والوسائل التعليمية	6	توظيف الوسائل التعليمية الصفية واللاصفية	6
																		7.1.1.1	38	توفير معمل علوم اساسي	7.1.1	توفر (١٠) من معمل علوم اساسي جديدة	7.1	تعزيز الجوانب العملية في المواد العلمية للطلبة	7	تطوير وتفصيل التكامل بين الجوانب النظرية والجوانب التطبيقية للطلبة	7
																		7.1.1.2	39	توفير معمل علوم ثانوي	7.1.1	توفر (٣) من معمل علوم ثانوي جديدة	7.1	تعزيز الجوانب العملية في المواد العلمية للطلبة	7	تطوير وتفصيل التكامل بين الجوانب النظرية والجوانب التطبيقية للطلبة	7
																		8.1.1.1	40	تدريب المشرفين التربويين في مكتب التربية بالمديرية على الاطار المرجعي الاشراف التربوي	8.1.1	تدريب (٥٧) من المشرفين التربويين في مكتب التربية بالمديرية على الاطار المرجعي الاشراف التربوي	8.1	رفع قدرات المشرفين التربويين	8	تحسين ودعم قدرة نظام التوجيه والتقييم التربوي.	8
																		8.1.1.2	41	تدريب المشرفين التربويين في مكتب التربية بالمديرية على دليل الاشراف التربوي	8.1.1	تدريب (٥٥) المشرفين التربويين في مكتب التربية بالمديرية على دليل الاشراف التربوي	8.1	رفع قدرات المشرفين التربويين	8	تحسين ودعم قدرة نظام التوجيه والتقييم التربوي.	8
																		8.2.1.1	42	تنفيذ زيارات للمدارس من قبل المشرفين التربويين	8.2.1	تنفيذ (١١٢) زيارة جماعية في الفصل الدراسي الأول ٢٣/ ٢٢م للمدارس من قبل المشرفين التربويين	8.2	الإشراف الفني ومتابعة وتقييم العملية التعليمية	8.2	الإشراف الفني ومتابعة وتقييم العملية التعليمية	8.2
																		9.1.1.1	43	ترميم الكلي للمباني	9.1.1	ترميم كلي لـ (٥٠) من المباني	9.1	تنفيذ عمليات الترميم والاحلال للمباني	9	ايجاد بيئة مدرسية جاذبة	9
																		9.1.2.1	44	اعاده بناء من جديد (احلال)	9.1.1	اعاده بناء (٤٠) مبنى من جديد (احلال)	9.1	تنفيذ عمليات الترميم والاحلال للمباني	9	ايجاد بيئة مدرسية جاذبة	9
																		11.1.1.1	45	تركيب سلام للمبنى للطوارئ	11.1.1	توفير الاحتياجات والمستلزمات المساعدة لتعزيز أمن وسلامة الطلبة والكادر التربوي والتعليمي من المخاطر	11.1.1	تنفيذ الإجراءات الاحترازية للتهديدات التي قد تحدث بالمباني التعليمية والتربوية	11.1	تعزيز أمن وسلامة الطلبة والكادر التربوي والتعليمي من المخاطر وحمايتهم	11

مصروفة المتابعة والتقييم للخطة التربوية لمديرية المظفر ٢٠٢٣ م

ملاحظات	مقترحات / إجراءات متخذة	المعوقات / الصعوبات	تفصيلات التمويل (فقط)			تاريخ التنفيذ (فقط)		القيمة المستهدفة (فقط)			الشواهد والأدلة / مصادر التحقق	أسباب التعثر / عدم التنفيذ	نسبة التنفيذ %	حالة التنفيذ		الإجراءات			النشاط الرئيسي		الأهداف السنوية			الأهداف الاستراتيجية									
			الناقلة (بالتفصيل)	وحدة التكلفة	نوع العملة	الجهة الممولة	تاريخ الانتهاء	تاريخ البدء	إجمالي	إتاك				تؤخر	الرقم	الرقم	النشاط الفرعي/الإجراء	الرقم	النشاط الرئيسي	الرقم	مؤشرات الأهداف السنوي	الهدف السنوي	الرقم	الهدف الاستراتيجي	الرقم								
																										الحالة	الرقم	النشاط الرئيسي	الرقم	الهدف السنوي	الرقم		
																		بناء غرف دراسية (جديده)	12.1.1.1	46	بناء الغرف الدراسية والإدارية ... الخ	12.1.1	توفر وتوزيع (١٠٠) من دواليب ادارة	توسع في المباني لسد العجز	12.1	بناء مدارس جديدة وفق احتياجات السكان المتزايدة بشكل متوازن بين الريف والحضر وتوفير التجهيزات والأثاث	12						
																		بناء غرف دراسية (جديده)	12.1.1.1	46													
																		بناء / إستكمال (١٠) سور المبني	12.1.1.2	47													
																		بناء غرف أنشطة	12.1.1.4	48													
																		بناء غرفة حاسوب	12.1.1.5	49													
																		بناء معمل علوم	12.1.1.7	50													
																		توفير جهاز تلفزيون LED (عرض)	12.2.1.2	51													
																		توفير جهاز تلفون	12.2.1.3	52													
																		توفير اجهزة وخدمة إنترنت	12.2.1.5	53													
																		توفير طاولات مفرده	12.2.1.11	54													
																		توفر وتوزيع (١١) مكتب ادارة	12.2.1.13	55													
																		توفر وتوزيع (١٥٠) كرسي ادارة	12.2.1.14	56													
																		توفير دواليب ادارة	12.2.1.15	57													
																		توفير مستلزمات تشجير ساحات المباني	12.2.1.17	58													
																		توفير ادوات رياضية متكاملة	12.2.1.19	59													
																		توفر(١٥٠) مراوح	12.2.1.21	60													
																		توفر أقلام سبورة بيضاء	12.2.1.24	61													
																		توفر وتسجيلات المدرسية	12.2.1.26	62													
																		توفر واستخدام(٢٤) جهاز برجكتر في ٢٤ مدرسة	12.2.1.27	63													

مصنوفة المتابعة والتقييم للخطة التربوية لمديرية المظفر ٢٠٢٣ م

ملاحظات	مقترحات / إجراءات متخذة	المعوقات / الصعوبات	تفصيلات التمويل (فعلياً)			تاريخ التنفيذ (فعلياً)		القيمة المستهدفة (فعلياً)			الشواهد والأدلة / مصادر التحقق	أسباب التعثر / عدم التنفيذ	نسبة التنفيذ %	حالة التنفيذ		الإجراءات			النشاط الرئيسي		الأهداف السنوية			الأهداف الاستراتيجية		
			النفقة (بآلاف)	وحدة النفقة	نوع الصلة	الجهة الممولة	تاريخ الانتهاء	تاريخ البدء	إجمالي	إتاك				تطور	الرقم	النشاط الفرعي/الإجراء	الرقم	النشاط الرئيسي	رقم	مؤشرات الهدف السنوي	الهدف السنوي	رقم	الهدف الاستراتيجي	رقم		
																									الحالة	الرقم
																	64	13.2.1.1	تدريب العاملين في مكتب التربية على تنفيذ اللقاءات التنسيقية مع شركاء التعليم (القطاع الخاص - المجلس المحلي - المجتمع المدني ..الخ)	13.2.1	تدريب (٨٢٩) من العاملين في مكتب التربية على تنفيذ اللقاءات التنسيقية مع شركاء التعليم (القطاع الخاص - المجلس المحلي - المجتمع المدني ..الخ)		تعزيز قدرات العاملين في مجالات الشراكة والمشاركة المجتمعية	13.2	تفعيل المشاركة المجتمعية لتعزيز العملية التعليمية واستنهاض المجتمع	13
																	65	13.2.1.3	تدريب الإخصائيين الاجتماعيين على الإرشاد المدرسي والتوجيه المهني	13.2.1	تدريب (٧٠) من الإخصائيين الاجتماعيين على الإرشاد المدرسي والتوجيه المهني		تعزيز قدرات العاملين في مجالات الشراكة والمشاركة المجتمعية	13.2	تفعيل المشاركة المجتمعية لتعزيز العملية التعليمية واستنهاض المجتمع	13
																	66	13.2.1.4	تدريب الإدارة المدرسية والإخصائيين الاجتماعيين والمعلمين على دليل تنفيذ لقاءات أولياء الأمور والمعلمين	13.2.1	تدريب (٢٤٠) من الإدارة المدرسية والإخصائيين الاجتماعيين والمعلمين على دليل تنفيذ لقاءات أولياء الأمور والمعلمين		تعزيز قدرات العاملين في مجالات الشراكة والمشاركة المجتمعية	13.2	تفعيل المشاركة المجتمعية لتعزيز العملية التعليمية واستنهاض المجتمع	13
																	67	14.1.1.1	توفير حقائب مدرسية (للمحتاجين)	14.1.1	توفر وتوزيع (١٣١١٢) حقيبة مدرسية (للمحتاجين)		توفير الاحتياجات والمستلزمات لاستمرار الطلبة المستضعفين والنازحين	14.1	إعداد وتنفيذ برامج تستهدف المستضعفين للاحاق أبناءهم بالتعليم	14
																	68	14.1.1.2	توفير زي مدرسي (للمحتاجين)	14.1.1	توفر وتوزيع (١٣١١٢) زي مدرسي (للمحتاجين)		توفير الاحتياجات والمستلزمات لاستمرار الطلبة المستضعفين والنازحين	14.1	إعداد وتنفيذ برامج تستهدف المستضعفين للاحاق أبناءهم بالتعليم	14
																	69	14.1.1.3	توفير وجبات غذائية للطلبة	14.1.1	توفر وتوزيع (١٣١١٢) وجبات غذائية للطلبة		توفير الاحتياجات والمستلزمات لاستمرار الطلبة المستضعفين والنازحين	14.1	إعداد وتنفيذ برامج تستهدف المستضعفين للاحاق أبناءهم بالتعليم	14
																	70	15.1.1.2	تدريب الطلبة على المهارات الحياتية	15.1.1	تدريب (٢٩٣٨) من طلبة المرحلة الثانوية على المهارات الحياتية		تعزيز مشاركة الطلبة في إدارة العملية التعليمية	15.1	تعزيز مشاركة الطلبة في إدارة العملية التعليمية	15
																	71	15.1.1.3	تنفيذ حملات العودة إلى المدرسة	15.1.1	تنفيذ (٣٤) فعالية حملات العودة إلى المدرسة في ٣٤ مدرسة		تعزيز مشاركة الطلبة في إدارة العملية التعليمية	15.1	تعزيز مشاركة الطلبة في إدارة العملية التعليمية	15

الملاحق





نموذج (C-1) قائمة جمع البيانات لمكاتب التربية والتعليم

تستخدم بيانات هذه القوائم كمصدر رئيسي للبيانات الإحصائية والتخطيطية ويتحمل الميسر وفريق التخطيط بالمديرية المسئولية عن صحة البيانات فيها.

البيانات الرئيسية								
مستوى المكتب ١- محافظة ٢- مديرية	اسم المكتب	المحافظة	المديرية	العزلة/المركز	المدينة/القرية	الحي	الحارة/ المحلة	الحالة الحضرية ١. حضر ٢. ريف
1	2	3	4	5	6	7	8	9
مديرية	ادارة التربية والتعليم	تعز	المظفر	المظفر	تعز			حضر

هل يتوفر للمكتب مقر أو مبني أو مكان يمارس فيه عمله ؟ (١- نعم (٢- لا)	هل مبني المكتب مستقل أم مشترك مع جهات حكومية أخرى ؟ (١- نعم (٢- لا)	حدد نوع المبني ١. مبني مدرسي ٢. مسكن أو فيلا أو منزل ٣. عمارة/ شقة ٤. ضمن مبني المجمع الحكومي	ملكية المبني ١. وزارة التربية والتعليم ٢. المجلس المحلي ٣. مستأجر	حالة المبني ١. صالح ٢. بحاجة الي ترميم ٣. غير صالح	هل تتوفر المياه بشكل مستمر بالمكتب ؟ (١- نعم (٢- لا)	هل التمديدات الصحية للمبني مربوطه بشبكة الصرف الصحي (المجاري) ؟ (١- نعم (٢- لا)	هل يتوفر التيار الكهربائي بالمكتب؟ (١- نعم (٢- لا)	هل تتوفر شبكة كهرباء داخلية للمبني ؟ (١- نعم (٢- لا)	هل يوجد سور محيط بالمكتب (١- نعم (٢- لا)	هل يحيط السور بكامل مباني ومكونات المبني الرئيسي للمكتب (١- نعم (٢- لا)	هل يوجد بالمكتب مجلس تشيقي لدعم تعليم الفتاه (١- نعم (٢- لا)
10	11	12	13	14	15	16	17	18	19	20	21
نعم	لا	عمارة	مستأجر	بحاجة إلى ترميم	لا	نعم	لا	لا	لا	لا	لا

الميسر

أعضاء فريق الخطة

الاسم
الصفة

التوقيع

الختم



نموذج (C-1) قائمة جمع البيانات لمكاتب التربية والتعليم

عدد الغرف المتوفرة

البيان	غرف مكتب مستقل	غرف سكرتارية	غرف أرشيف	غرف مكاتب موظفين	قاعات اجتماعات	قاعات تدريب	غرف حاسوب	غرف استراحة	مخازن	غرف استعلامات	غرف حراسة	غرفة سكن	غرف غير مستغلة	إجمالي الغرف	منها غرف مستأجرة	عدد غرف المبني
22	23	24	25	26	27	28	29	30	31	32	33	34	35	36	37	38
الإجمالي	0	1	0	7	0	0	0	0	0	0	0	0	0	8	0	8
الصالح	0	0	0	0	0	0	0	0	0	0	0	0	0	0	0	0
صيانته	0	0	0	0	0	0	0	0	0	0	0	0	0	0	0	0
غير صالح	0	0	0	0	0	0	0	0	0	0	0	0	0	0	0	0

التجهيزات والمستلزمات المتوفرة

البيان	مكتب حرف L	مكتب عادي	كرسي دوارة	كرسي عادي	مقاعد مزدوجة دراسية	طاولة اجتماع	مكتبة زجاجية	دولاب سحب	دولاب باب	كمبيوتر	طابعات كمبيوتر	خطوط تلفون	خطوط إنترنت	آلة طباعة كهرباء	فاكس	أجهزة تلفون	آلة تصوير	كاميرا تصوير رقمية	كاميرا فيديو	تلفزيون	رسيفر	جهاز عرض	جهاز عرض بروجكتر	أرفف حديد	مكنسة كهربائي	مولد كهرباء
39	40	41	42	43	44	45	46	47	48	49	50	51	52	53	54	55	56	57	58	59	60	61	62	63	64	65
الإجمالي	0	5	1	20	0	0	0	0	1	0	0	0	0	0	0	0	0	0	0	0	0	0	0	3	0	0
الصالح	0	0	0	0	0	0	0	0	0	0	0	0	0	0	0	0	0	0	0	0	0	0	0	0	0	0
صيانته	0	0	0	0	0	0	0	0	0	0	0	0	0	0	0	0	0	0	0	0	0	0	0	0	0	0
غير صالح	0	0	0	0	0	0	0	0	0	0	0	0	0	0	0	0	0	0	0	0	0	0	0	0	0	0

الميسر

أعضاء فريق الخطة

الاسم
الصفة

الختم

التوقيع



نموذج (C-1) قائمة جمع البيانات لمكاتب التربية والتعليم

القوى العاملة بالمكتب																													
إجمالي القوى العاملة			وظائف أخرى		الوظائف الخدمية		مندوب المكتب		مختص		كاتب		رئيس قسم		مفتش مالي		موجه		مستشار مكتب		مدير إدارة		نائب مدير عام / رئيس شعبة		مدير عام		وكيل وزارة		البيان
الإجمالي	إناث	ذكور	إناث	ذكور	إناث	ذكور	إناث	ذكور	إناث	ذكور	إناث	ذكور	إناث	ذكور	إناث	ذكور	إناث	ذكور	إناث	ذكور	إناث	ذكور	إناث	ذكور	إناث	ذكور	إناث	ذكور	
95	94	93	92	91	90	89	88	87	86	85	84	83	82	81	80	79	78	77	76	75	74	73	72	71	70	69	68	67	66
1	0	1	0	0	0	0	0	1	0	0	0	0	0	0	0	0	0	0	0	0	0	0	0	0	0	0	0	0	أقل من ثانوية
81	37	44	10	8	0	0	0	0	1	9	0	0	0	6	14	8	4	1	8	12	0	0	0	0	0	0	0	0	ثانوية
61	22	39	10	9	0	0	0	0	0	4	0	0	0	6	2	7	3	8	7	5	0	0	0	0	0	0	0	0	دبلوم بعد الثانوية
363	194	169	49	32	0	0	0	0	2	23	0	0	3	14	44	22	28	68	68	9	0	1	0	0	0	0	0	0	جامعي فأعلى
506	253	253	69	49	0	0	0	1	3	36	0	0	3	26	60	37	35	77	83	26	0	1	0	0	0	0	0	0	الإجمالي
7	1	6	0	0	0	1	0	0	0	0	0	0	1	4	0	0	0	0	0	0	0	1	0	0	0	0	0	0	متدربون
27	9	18	0	0	0	0	0	0	1	6	0	0	0	0	0	4	1	8	7	0	0	0	0	0	0	0	0	0	حملة مؤهلات غير تربوية
0	0	0	0	0	0	0	0	0	0	0	0	0	0	0	0	0	0	0	0	0	0	0	0	0	0	0	0	0	متطوعون

الميسر

أعضاء فريق الخطة

الاسم

الصفة

التوقيع

الختم

تعز

المحافظة



وزارة التربية والتعليم
المكتب الفني
الإدارة العامة للإحصاء والتخطيط
إدارة التخطيط التربوي

المظفر

المديرية

نموذج (D-1-B) خلاصة تجميعية بقوائم بيانات المدارس على مستوى مكتب التربية والتعليم بالمديرية

عدد الطلاب المتسربين	عدد الطلاب ذوي الاحتياجات الخاصة	عدد الطلاب النازحين	خلاصة تجميعية بالطلبة والشعب بحسب الصفوف الدراسية والجنس على مستوى المديرية															
			الإجمالي	الثالث الثانوي أدبي	الثالث الثانوي علمي	الثاني الثانوي أدبي	الثاني الثانوي علمي	الأول الثانوي	التاسع الأساسي	الثامن الأساسي	السابع الأساسي	السادس الأساسي	الخامس الأساسي	الرابع الأساسي	الثالث الأساسي	الثاني الأساسي	الأول الأساسي	البيان
83	82	81	80	79	78	77	76	75	74	73	72	71	70	69	68	67	66	65
550	250	300	15396	0	1223	1	1153	1321	1130	1244	1276	1466	1422	1337	1195	1223	1405	ذكور
150	235	416	21476	16	1903	3	1821	2073	1886	1790	1872	2117	1799	1697	1561	1439	1499	إناث
650	485	716	36872	16	3126	4	2974	3394	3016	3034	3148	3583	3221	3034	2756	2662	2904	إجمالي
			709	3	43	1	46	51	55	60	60	69	62	61	58	61	79	عدد الشعب

خلاصة تجميعية بالقوى العاملة بحسب نوع العمل الحالي والجنس على مستوى المديرية

إجمالي القوى العاملة بالمدرسة			وظائف أخرى		وظائف خدمية مساعدة		مشرف صحي		أمين معمل		أخصائي اجتماعي		المعلمين		وظائف إدارية مساعدة		وكيل		مدير		البيان
الإجمالي	إناث	ذكور	إناث	ذكور	إناث	ذكور	إناث	ذكور	إناث	ذكور	إناث	ذكور	إناث	ذكور	إناث	ذكور	إناث	ذكور	إناث	ذكور	
106	105	104	103	102	101	99	98	97	96	95	94	93	92	91	90	89	88	87	86	85	84
19	10	9	1	1	0	0	0	0	0	0	0	0	0	0	9	8	0	0	0	0	أقل من ثانوية
748	258	490	0	0	1	0	1	3	0	0	0	306	160	146	86	25	10	9	0	1	ثانوية
762	292	470	0	0	1	0	6	0	1	0	8	308	191	117	76	32	9	12	0	1	دبلوم بعد الثانوية
1274	841	433	0	0	1	0	9	1	11	7	33	24	643	315	71	23	57	47	16	16	جامعي فأعلى
2803	1401	1402	1	1	3	0	16	4	12	7	41	638	994	578	242	88	76	68	16	18	الإجمالي
219	174	45	0	0	0	0	0	0	0	0	25	15	149	30	0	0	0	0	0	0	متدربون
28	15	13	0	0	0	0	0	0	0	0	0	0	0	0	10	8	5	5	0	0	من الإجمالي حملة مؤهلات غير تربوية
743	673	70	0	0	0	0	0	0	0	0	0	0	582	31	93	39	0	0	0	0	متطوعون

الميسر

أعضاء فريق الخطة

الاسم
الصفة

نعر	المحافظة
المظفر	المديرية



وزارة التربية والتعليم
المكتب الفني
الإدارة العامة للإحصاء والتخطيط
إدارة التخطيط التربوي

نموذج (D-1-B) خلاصة تجميعية بقوائم بيانات المدارس على مستوى مكتب التربية والتعليم بالمديرية

عدد الطلاب المتسربين	عدد الطلاب ذوي الاحتياجات الخاصة	عدد الطلاب النازحين	خلاصة تجميعية بالطلبة والشعب بحسب الصفوف الدراسية والجنس على مستوى المديرية															
			الإجمالي	الثالث الثانوي أدبي	الثالث الثانوي علمي	الثاني الثانوي أدبي	الثاني الثانوي علمي	الأول الثانوي	التاسع الأساسي	الثامن الأساسي	السابع الأساسي	السادس الأساسي	الخامس الأساسي	الرابع الأساسي	الثالث الأساسي	الثاني الأساسي	الأول الأساسي	البيان
83	82	81	80	79	78	77	76	75	74	73	72	71	70	69	68	67	66	65
550	250	300	15396	0	1223	1	1153	1321	1130	1244	1276	1466	1422	1337	1195	1223	1405	ذكور
150	235	416	21476	16	1903	3	1821	2073	1886	1790	1872	2117	1799	1697	1561	1439	1499	إناث
650	485	716	36872	16	3126	4	2974	3394	3016	3034	3148	3583	3221	3034	2756	2662	2904	إجمالي
			709	3	43	1	46	51	55	60	60	69	62	61	58	61	79	عدد الشعب

خلاصة تجميعية بالقوى العاملة بحسب نوع العمل الحالي والجنس على مستوى المديرية

إجمالي القوى العاملة بالمدرسة			وظائف أخرى		وظائف خدمية مساعدة		مشرف صحي		أمين معمل		أخصائي اجتماعي		المعلمين		وظائف إدارية مساعدة		وكيل		مدير		البيان
الإجمالي	إناث	ذكور	إناث	ذكور	إناث	ذكور	إناث	ذكور	إناث	ذكور	إناث	ذكور	إناث	ذكور	إناث	ذكور	إناث	ذكور	إناث	ذكور	
106	105	104	103	102	101	99	98	97	96	95	94	93	92	91	90	89	88	87	86	85	84
19	10	9	1	1	0	0	0	0	0	0	0	0	0	0	9	8	0	0	0	0	أقل من ثانوية
748	258	490	0	0	1	0	1	3	0	0	0	306	160	146	86	25	10	9	0	1	ثانوية
762	292	470	0	0	1	0	6	0	1	0	8	308	191	117	76	32	9	12	0	1	دبلوم بعد الثانوية
1274	841	433	0	0	1	0	9	1	11	7	33	24	643	315	71	23	57	47	16	16	جامعي فأعلى
2803	1401	1402	1	1	3	0	16	4	12	7	41	638	994	578	242	88	76	68	16	18	الإجمالي
219	174	45	0	0	0	0	0	0	0	0	25	15	149	30	0	0	0	0	0	0	متدربون
28	15	13	0	0	0	0	0	0	0	0	0	0	0	0	10	8	5	5	0	0	من الإجمالي حملة مؤهلات غير تربوية
743	673	70	0	0	0	0	0	0	0	0	0	0	582	31	93	39	0	0	0	0	متطوعون

الميسر

أعضاء فريق الخطة

الاسم
الصفة

نموذج (C-2) قائمة تحديد الاحتياجات التعليمية والتربوية على مستوى الوحدات الإدارية بمكاتب التربية والتعليم

المظفر	المديرية	تعز	المحافظة	مديرية			مستوى المكتب						
				الاحتياجات الفرعية	الرمز	الرقم	الاحتياج الرئيسي	الرمز					
ملاحظات	القيمة المستهدفة			الفئة المستهدفة	نوع الاحتياج	الاحتياجات الرئيسية							
	مستوى الأولوية	منخفضة متوسطة قصوى	وحده القيمة			اجمالي	إناث	ذكور	الاحتياج الرئيسي	الرمز			
14	13	12	11	10	9	8	7	6	5	4	3	2	1
	متوسط	2	سلة غذائية	743		0	العاملين	توفير	توفير سلات غذائية للعاملين	1.1.1.3	3	توفير الحوافز المالية والعينية للمعلمين والعاملين بالمدارس	1.1.1
	منخفض	1	فرد	87	58	29	العاملين	تدريب	التدريب على أتمتة الامتحانات	2.1.2.2	14	التدريب على إدارة الامتحانات المدرسية والتقييم	2.1.2
	متوسط	2	فرد	1684	1029	655	المعلمين + المشرفين	تدريب	التدريب على تحليل نتائج الامتحانات	2.1.2.3	15		
	قصوى	3	فرد	111	73	38	العاملين بالمدارس والمديرية	تدريب	التدريب على إدارة التعليم في الازمات - الطوري	4.1.1.1	17	تدريب الإدارة المدرسية والتعليمية في المديرية على البرامج النوعية	4.1.1
	قصوى	3	فرد	93	62	31	فريق الطواري	تدريب	تدريب فريق الطواري على الدليل الوطني للامن والسلامة	4.1.1.2	18		
	قصوى	3	فرد	69	6	63	العاملين بمكتب التربية	تدريب	تدريب المختصين في مكتب التربية والتعليم على التخطيط التربوي والمتابعة والتقييم	4.1.1.4	20		
	قصوى	3	فرد	102	68	34	الإدارة المدرسية والتربوية بالمكاتب	تدريب	بناء القدرات على التقنيات الحديثة، الحاسب الآلي والانترنت	4.1.2.1	21		
	متوسط	2	فرد	179	78	101	الوظائف المساندة	تدريب	بناء قدرات العاملين بالوظائف المساندة.	4.1.2.2	22	التدريب على الإدارة الحديثة	4.1.2
	قصوى	3	فرد	108	69	39	فرق التطوير واللجان الفنية	تدريب	تدريب فرق التطوير المدرسي واللجان الفنية بالمديريات	4.1.2.6	26		
	قصوى	3	فرد	77	10	67	العاملين بمكتب التربية	تدريب	تدريب المختصين في مكتب التربية والتعليم على كفايات الإدارة الحديثة	4.1.2.7	27		
	قصوى	3	فرد	77	10	67	العاملين بمكتب التربية	تدريب	تدريب العاملين في مكتب التربية والتعليم على إدارة البرامج التدريبية (تخطيط - تنفيذ - متابعة وتقييم) المختلفة على مستوى المديرية	4.1.2.8	28		
	متوسط	2	فرد	102	68	34	الإدارة المدرسية والتعليمية بالمديريات	تدريب	تدريب الإدارة المدرسية على مهارات بناء وإدارة فريق العمل	4.1.3.1	29	تدريب الإدارات المدرسية والتعليمية في المديرية على مهارات بناء الفريق والإدارة	4.1.3
	متوسط	2	فرد	102	68	34	الإدارة المدرسية	تدريب	تدريب الإدارة المدرسية على وظائف ومهارات الإدارة المدرسية	4.1.3.2	30		



نموذج (C-2) قائمة تحديد الاحتياجات التعليمية والتربوية على مستوى الوحدات الإدارية بمكاتب التربية والتعليم

المظفر	المديرية	تعز	المحافظة	مديرية			مستوى المكتب						
				الاحتياجات الفرعية	الرمز	الرقم	الاحتياج الرئيسي	الرمز					
ملاحظات	القيمة المستهدفة			الفئة المستهدفة	نوع الاحتياج	الاحتياجات الفرعية			الاحتياجات الرئيسية				
	مستوى الأولوية	منخفضة متوسطة قصوى	1. 2. 3.			وحده القيمة	اجمالي	إناث	ذكور	الاحتياجات	الرمز	الرقم	الاحتياج الرئيسي
14	13	12	11	10	9	8	7	6	5	4	3	2	1
	متوسط	2	فرد	112	35	77	المشرفين التربويين (الموجهين)	تدريب	تدريب المشرفين التربويين في مكتب التربية بالمديرية على الاطار المرجعي الاشراف التربوي	8.1.1.1	52	تدريب المشرفين التربويين	8.1.1
	متوسط	2	فرد	112	35	77	المشرفين التربويين (الموجهين)	تدريب	تدريب المشرفين التربويين في مكتب التربية بالمديرية على دليل الاشراف التربوي	8.1.1.2	53		
	قصوى	3	غرفة	50		0	المباني	ترميم	الترميم الكلي للمباني	9.1.1.1	55	ترميم المباني التي تحتاج الى ترميم	9.1.1
	قصوى	3	غرفة	40		0	المباني	بناء	اعاده بناء من جديد (إحلال)	9.1.2.1	56	أعادة بناء المباني الغير صالحة	9.1.2
	منخفض	1	غرفة	15		15	المباني	صيانة بسيطة	صيانته بسيطة للغرف	9.2.1.1	57	تنفيذ الصيانة البسيطة للغرف الدراسية	9.2.1
	قصوى	3	دورة مياه	77		0	المباني	صيانة	صيانته الحمامات والمرافق الصحية وتمديدات المياه	9.2.3.1	58	صيانة الحمامات والمرافق الصحية	9.2.3
	قصوى	3	سلم	15		0	المباني	بناء	تركيب سلالم للمبنى للطوارئ	11.1.1.1	63		
	قصوى	3	عدد الطوارئ	40		0	المباني	توفير	توفير إرشادات الأمن والسلامة والطوارئ	11.1.1.2	64		
	قصوى	3	طفاية حريق	35		0	المباني	توفير	توفير طفاية حريق	11.1.1.3	65		
	قصوى	3	سياج	12		0	المباني	توفير	توفير سياجات الحماية والأمان الداخلية والخارجية	11.1.1.4	66	توفير الاحتياجات والمستلزمات المساعدة لتعزيز أمن وسلامة الطلبة والكادر التربوي والتعليمي من المخاطر	11.1.1
	قصوى	3	لوحة إرشادية	200		0	المباني	توفير	توفير لوحات تعريفية وإرشادية للمبنى	11.1.1.5	67		
	قصوى	3	صندوق	34		0	المباني	توفير	توفير صندوق اسعافات اولية	11.1.1.6	68		
	قصوى	3	حبة	350		0	المباني المدرسية	توفير	توفير ادوات نظافته	11.1.1.7	69		
	قصوى	3	مرات	180		0	المباني	توفير	توفير مصدر مياه	11.1.1.8	70		
	قصوى	3	سور	10		0	المباني	بناء	بناء / استكمال سور المبنى	12.1.1.2	73	بناء الغرف الدراسية والإدارية	12.1.1
	منخفض	1	غرفة	8		0	المباني	بناء	بناء غرف إدارية	12.1.1.3	74	... الخ	
	قصوى	3	دورة مياه	30		0	المباني	بناء	بناء دوره مياه/ صرف صحي	12.1.2.1	79	بناء دوارت مياه وتوفير خزانات مياه الشرب	12.1.2
	قصوى	3	خزان مياه	35		0	المباني	توفير	توفير خزان مياه للشرب	12.1.2.2	80		
	متوسط	2	منظومة	0		0	المباني	توفير	توفير منظومة طاقة شمسية متكاملة	12.2.1.1	81		
	قصوى	3	تلفون	24		0	الغرف الإدارية	توفير	توفير جهاز تلفون	12.2.1.3	83		

نموذج (C-2) قائمة تحديد الاحتياجات التعليمية والتربوية على مستوى الوحدات الإدارية بمكاتب التربية والتعليم

ملاحظات	المظفر	مستوى الأولوية	القيمة المستهدفة				الفئة المستهدفة	نوع الاحتياج	مديرية			مستوى المكتب		
			1.	2.	3.	وحده القيمة			اجمالي	إناث	ذكور	الاحتياجات الفرعية	الرمز	الرقم
		منخفضة متوسطة قصوى												
14		13	12	11	10	9	8	7	6	5	4	3	2	1
		قصوى	3	جهاز	72		0	معمل الحاسوب	توفير	توفير اجهزة وخدمة إنترنت	12.2.1.5	85	توفير احتياجات المباني من الأجهزة والوسائل اللازمة	12.2.1
		قصوى	3	جهاز كمبيوتر	98		0	معمل الحاسوب	توفير	توفير اجهزة حاسوب مع تواجدها	12.2.1.12	92		
		قصوى	3	مكتب	11		0	الغرف الإدارية	توفير	توفير مكاتب ادارة	12.2.1.13	93		
		قصوى	3	كرسي	150		0	الغرف الإدارية	توفير	توفير كراسي ادارة	12.2.1.14	94		
		قصوى	3	دولاب	100		0	الغرف الإدارية	توفير	توفير دولاب ادارة	12.2.1.15	95		
		متوسط	2	ساحة	24		0	المباني	توفير	توفير مستلزمات تشجير ساحات المباني	12.2.1.17	97		
		منخفض	1	مكيف	0		0	الغرف	توفير	توفير مكيف	12.2.1.20	100		
		متوسط	2	مروحة	150		0	الغرف	توفير	توفير مراوح	12.2.1.21	101		
		قصوى	3	آلة تصوير	20		0	الغرف الإدارية	توفير	توفير آلة تصوير	12.2.1.25	105		
		منخفض	1	جهاز بروجكتر	24		0	معمل الحاسوب	توفير	توفير جهاز بروجكتر	12.2.1.27	107		
		قصوى	3	فرد	77	10	67	العاملين بمكتب التربية	تدريب	تدريب العاملين في مكتب التربية على تنفيذ اللقاءات التنسيقية مع شركاء التعليم (القطاع الخاص - المجلس المحلي - المجتمع المدني .. الخ)	13.2.1.1	111	رفع قدرات العاملين على تفعيل الشراكة المجتمعية مع المدرسة	13.2.1
		متوسط	2	فرد	164	82	82	الإدارة المدرسية والتربوية بالمكاتب	تدريب	تدريب الإدارة المدرسية والأخصائيين الإجتماعيين ومكاتب التربية والتعليم على دليل المشاركة المجتمعية	13.2.1.2	112		

أعضاء فريق الخطة

الميسر

الاسم



(A-5-C) قائمة تحديد الاحتياجات التعليمية والتربوية وترتيب الأولويات علي مستوى المديرية/ المحافظة

ملاحظات	المظفر			المديرية			تعز			المحافظة			مديرية			مستوى المكتب							
	مستوى الأولوية الكلي	منخفضة متوسطة قصوى	1 2 3	تكرارات مستوى الأولوية	1 2 3	1 2 3	عدد الوحدات التنفيذية للاحتياج	مدارس	مكاتب	إجمالي	القيمة المستهدفة	وحده القيمة	اجمالي	إناث	ذكور	الفئة المستهدفة	نوع الاحتياج	الاحتياجات الفرعية	الرمز	الرقم	الاحتياج الرئيسي	الرمز	
14	13	12	24	23	22	21	20	19	11	10	9	8	7	6	5	4	3	2	1				
	قصوى	3	0	0	34	34	0	34	فرد	743	673	70	العاملين بالمدارس	توفير	توفير حوافز للعاملين في المدرسة	1.1.1.1	1	توفير الحوافز المالية والعينية للمعلمين والعاملين بالمدارس			1.1.1		
	منخفض	1	27	6	3	34	0	34	فرد	300	250	50	معلمين	تعاقب	التعاقد مع خريجي كليات التربية لسد العجز	1.1.1.2	2						
	متوسط	2	7	22	5	34	0	34	سلة غذائية	743		0	العاملين	توفير	توفير سلات غذائية للعاملين	1.1.1.3	3						
	متوسط	2	6	20	2	34	0	34	فرد	786	497	289	المعلمين	تدريب	تدريب العاملين على المهارات الحياتية	2.1.1.1	4						
	قصوى	3	4	5	25	34	0	34	فرد	1572	994	578	المعلمين	تدريب	تدريب المعلمين على الإدارة الصفية	2.1.1.2	5						
	قصوى	3	0	2	27	29	0	29	فرد	1572	994	578	المعلمين	تدريب	تدريب المعلمين على الاساليب البديلة للعقاب	2.1.1.3	6						
	متوسط	2	1	25	3	29	0	29	فرد	320	250	70	المعلمين	تدريب	تدريب المعلمين على مهارات القرآنية	2.1.1.4	7						
	متوسط	2	3	24	2	29	0	29	فرد	160	125	35	المعلمين	تدريب	تدريب المعلمين على مهارات الحاسوبية	2.1.1.5	8						
	منخفض	1	30	2	2	34	0	34	فرد	386	211	175	المعلمين	تدريب	تدريب المعلمين على التخطيط (السنوي - الفصلي- الدراسي)	2.1.1.6	9	تنفيذ البرامج التدريبية للمعلمين					
	قصوى	3	5	5	24	34	0	34	فرد	1393	845	548	المعلمين	تدريب	تدريب المعلمين على استراتيجيات التعلم النشط	2.1.1.7	10						
	قصوى	3	2	2	30	34	0	34	فرد	229	132	97	العاملين بالمدارس	تدريب	تدريب العاملين في المدرسة على برنامج الدعم النفسي الاجتماعي التربوي	2.1.1.8	11						
	قصوى	3	4	1	29	34	0	34	فرد	786	497	289	المعلمين	تدريب	تدريب المعلمين على برامج الإرشاد المدرسي والتوجيه المهني	2.1.1.9	12						

(A-5-C) قائمة تحديد الاحتياجات التعليمية والتربوية وترتيب الأولويات علي مستوى المديرية/ المحافظة

ملاحظات	المظفر		المديرية			تعز			المحافظة				مديرية			مستوى المكتب			
	مستوى الأولوية الكلي		تكرارات مستوى الأولوية			عدد الوحدات التنفيذية للاحتياج			القيمة المستهدفة				الفئة المستهدفة	نوع الاحتياج	الاحتياجات الفرعية			الاحتياجات الرئيسية	
	منخفضة	متوسطة	قصوى	١	٢	٣	إجمالي	مكاتب	مدارس	وحده القيمة	اجمالي	إناث			ذكور	الاحتياجات	الرمز	الرقم	الاحتياج الرئيسي
14	13	12	24	23	22	21	20	19	11	10	9	8	7	6	5	4	3	2	1
	منخفض	1		4	4	34	0	34	فرد	1572	994	578	المعلمين	تدريب	التدريب على بناء الامتحانات بحسب جدول المواصفات	2.1.2.1	13	التدريب على إدارة الامتحانات المدرسية والتقييم	2.1.2
	منخفض	1	28	0	0	28	0	28	فرد	56	37	19	العاملين	تدريب	التدريب على أتمتة الامتحانات	2.1.2.2	14		
	منخفض	1	31	2	1	34	1	33	فرد	1684	1029	655	المعلمين + المشرفين	تدريب	التدريب على تحليل نتائج الامتحانات	2.1.2.3	15		
	قصوى	3	0	1	33	34	0	34	فرد	306	160	146	المعلمين من حملة مؤهلات الثانوية العامة والدبلوم	تأهيل	تأهيل المعلمين الثابتين من حملة مؤهلات الثانوية العامة والدبلوم	3.1.1.1	16	تأهيل المعلمين الثابتين	3.1.1
	قصوى	3	3	1	30	35	1	34	فرد	108	69	39	العاملين بالمدارس ومكتب التربية بالمديرية	تدريب	التدريب على إدارة التعليم في الازمات - الطوارئ	4.1.1.1	17	تدريب الإدارة المدرسية في المديرية على البرامج النوعية	4.1.1
	قصوى	3	4	3	25	32	1	31	فرد	93	62	31	فريق الطوارئ	تدريب	تدريب فريق الطوارئ على الدليل الوطني للامن والسلامة	4.1.1.2	18		
	متوسط	2	1	25	3	34	0	34	فرد	102	68	34	الإدارة المدرسية	تدريب	تدريب الإدارة المدرسية على مهارات الاتصال الفعال	4.1.1.3	19		
	قصوى	3	0	1	5	1	1	0	فرد	6	1	5	العاملين بمكتب التربية	تدريب	تدريب المختصين في مكتب التربية والتعليم على التخطيط التربوي والمتابعة والتقييم	4.1.1.4	20		
	قصوى	3	2	2	30	34	0	34	فرد	68	46	22	الإدارة المدرسية والتعليمية بالمديرية	تدريب	بناء القدرات على التقنيات الحديثة، الحاسب الآلي والانترنت	4.1.2.1	21	التدريب على الإدارة الحديثة	4.1.2
	متوسط	2	5	25	5	35	1	34	فرد	108	69	39	الوظائف المساندة	تدريب	بناء قدرات العاملين بالوظائف المساندة	4.1.2.2	22		
	متوسط	2	5	26	3	34	0	34	فرد	68	46	22	الإدارة المدرسية	تدريب	التدريب على إدارة الموارد البشرية والمالية	4.1.2.3	23		
	متوسط	2	1	18	1	20	0	20	فرد	68	46	22	الإدارة المدرسية	تدريب	تدريب الإدارة المدرسية على تقديم الدعم الفني للمعلمين	4.1.2.4	24		
	منخفض	1	30	2	2	34	0	34	فرد	0	0	0	مسئول السجلات	تدريب	تدريب المختصين على استخدام السجلات المدرسية	4.1.2.5	25		
	قصوى	3	3	2	30	35	1	34	فرد	108	69	39	فرق التطوير واللجان الفنية	تدريب	تدريب فرق التطوير المدرسي واللجان الفنية بالمديرية	4.1.2.6	26		
	قصوى	3	0	1	5	1	1	0	فرد	29	3	26	العاملين بمكتب التربية	تدريب	تدريب المختصين في مكتب التربية والتعليم على كفايات الإدارة الحديثة	4.1.2.7	27		
	قصوى	3	0	1	5	1	1	0	فرد	6	1	5	العاملين بمكتب التربية	تدريب	تدريب العاملين في مكتب التربية والتعليم على إدارة البرامج التدريبية (تخطيط - تنفيذ - متابعة وتقييم) المختلفة على مستوى المديرية	4.1.2.8	28		

(C-5 -A) قائمة تحديد الاحتياجات التعليمية والتربوية وترتيب الأولويات علي مستوى المديرية/ المحافظة

مستوى المكتب		مديرية		المحافظة		تعز		المديرية		المظفر											
ملاحظات	الاحتياجات الرئيسية	الرمز	الاحتياج الرئيسي	الرقم	الرمز	الاحتياجات الفرعية			نوع الاحتياج	الفئة المستهدفة	القيمة المستهدفة			عدد الوحدات التنفيذية للاحتياج	تكرارات مستوى الأولوية			مستوى الأولوية الكلي			
						الاحتياجات	الرمز	الرقم			ذكور	إناث	اجمالي		وحده القيمة	مدارس	مكاتب		الإجمالي	قصوى	متوسطة
14	1	2	3	4	5	6	7	8	9	10	11	12	13	14	15	16	17	18	19		
	4.1.3		تدريب الإدارات المدرسية والتعليمية في المديرية على مهارات بناء الفريق والإدارة	29	4.1.3.1	تدريب الإدارة المدرسية والتعليمية على مهارات بناء وإدارة فريق العمل	18	16	34	فرد	34	0	34	2	28	2	2	2	متوسط		
			تدريب الادارة المدرسية على وظائف ومهارات الإدارة المدرسية	30	4.1.3.2	تدريب الادارة المدرسية على وظائف ومهارات الإدارة المدرسية	18	16	34	فرد	34	0	34	2	28	2	2	2	متوسط		
	5.1.1	توفير الكتب الدراسية للطلبة وأدلة المعلمين	توفير المنهج المدرسي لتلاميذ الصف الأول الأساسي	31	5.1.1.1	توفير المنهج المدرسي لتلاميذ الصف الأول الأساسي			6845	منهج	32	0	32	3	0	0	32	3	قصوى		
			توفير المنهج المدرسي لتلاميذ الصف الثاني الأساسي	32	5.1.1.2	توفير المنهج المدرسي لتلاميذ الصف الثاني الأساسي			6168	منهج	32	0	32	0	32	3	0	0	32	3	قصوى
			توفير المنهج المدرسي لتلاميذ الصف الثالث الأساسي	33	5.1.1.3	توفير المنهج المدرسي لتلاميذ الصف الثالث الأساسي			5566	منهج	31	0	31	0	31	3	0	0	31	3	قصوى
			توفير المنهج المدرسي لتلاميذ الصف الرابع الأساسي	34	5.1.1.4	توفير المنهج المدرسي لتلاميذ الصف الرابع الأساسي			5418	منهج	29	0	29	0	29	3	0	0	29	3	قصوى
			توفير المنهج المدرسي لتلاميذ الصف الخامس الأساسي	35	5.1.1.5	توفير المنهج المدرسي لتلاميذ الصف الخامس الأساسي			5790	منهج	29	0	29	0	29	2	18	6	29	2	متوسط
			توفير المنهج المدرسي لتلاميذ الصف السادس الأساسي	36	5.1.1.6	توفير المنهج المدرسي لتلاميذ الصف السادس الأساسي			6255	منهج	29	0	29	0	29	2	20	5	29	2	متوسط
			توفير المنهج المدرسي لتلاميذ الصف السابع الأساسي	37	5.1.1.7	توفير المنهج المدرسي لتلاميذ الصف السابع الأساسي			6804	منهج	30	0	30	0	30	2	22	5	30	2	متوسط
			توفير المنهج المدرسي لتلاميذ الصف الثامن الأساسي	38	5.1.1.8	توفير المنهج المدرسي لتلاميذ الصف الثامن الأساسي			6731	منهج	30	0	30	0	30	2	25	3	30	2	متوسط
			توفير المنهج المدرسي لتلاميذ الصف التاسع الأساسي	39	5.1.1.9	توفير المنهج المدرسي لتلاميذ الصف التاسع الأساسي			6182	منهج	28	0	28	0	28	3	4	4	20	3	قصوى
			توفير المنهج المدرسي لطلبة الصف الأول الثانوي	40	5.1.1.10	توفير المنهج المدرسي لطلبة الصف الأول الثانوي			6050	منهج	21	0	21	0	21	2	16	2	21	2	متوسط
			توفير المنهج المدرسي لطلبة الصف الثاني الثانوي علمي	41	5.1.1.11	توفير المنهج المدرسي لطلبة الصف الثاني الثانوي علمي			6410	منهج	21	0	21	0	21	2	18	1	21	2	متوسط
			توفير المنهج المدرسي لطلبة الصف الثاني الثانوي أدبي	42	5.1.1.12	توفير المنهج المدرسي لطلبة الصف الثاني الثانوي أدبي			16	منهج	1	0	1	0	1	3	0	0	1	1	قصوى
			توفير المنهج المدرسي لطلبة الصف الثالث الثانوي علمي	43	5.1.1.13	توفير المنهج المدرسي لطلبة الصف الثالث الثانوي علمي			7898	منهج	20	0	20	0	20	3	1	19	20	3	قصوى
			توفير المنهج المدرسي لطلبة الصف الثالث الثانوي أدبي	44	5.1.1.14	توفير المنهج المدرسي لطلبة الصف الثالث الثانوي أدبي			40	منهج	3	0	3	0	3	3	0	0	3	3	قصوى

(C-5-A) قائمة تحديد الاحتياجات التعليمية والتربوية وترتيب الأولويات علي مستوى المديرية/ المحافظة

مستوى المكتب		مديرية		محافظة		تعز		المظفر		ملاحظات				
الاحتياجات الرئيسية		الاحتياجات الفرعية		القيمة المستهدفة		عدد الوحدات التنفيذية للاحتياج		تكرارات مستوى الأولوية		مستوى الأولوية الكلي				
الرمز	الاحتياج الرئيسي	الرقم	الرمز	الاحتياجات	ذكور	إناث	اجمالي	وحده القيمة	مدارس	مكاتب	الإجمالي	١. قصوى	٢. متوسطة	٣. منخفضة
1	2	3	4	5	6	7	8	9	10	11	12	13	14	
5.1.2	توفير أدلة المعلمين	45	5.1.2.1	توفير أدلة المعلمين			1428	كتاب	28	0	28	3	0	8
6.1.1	توفير المكتبات والوسائل التعليمية	46	6.1.1.1	تجهيز مكتبة مدرسية			20	مكتبة	20	0	20	2	1	18
			47	توفير الوسائل التعليمية			435	وسيلة	20	0	20	3	0	0
			48	توفير وسائل تعليمية لذوي الاحتياجات الخاصة			75	وسيلة	20	0	20	3	0	0
7.1.1	تجهيز المعامل العلمية بالمدارس	49	6.1.1.3	توفير وسائل تعليمية لذوي الاحتياجات الخاصة			27	حقيبة ترفيحية	25	0	25	1	15	5
			50	توفير معمل علوم اساسي			10	معمل علوم اساسي	10	0	10	2	0	10
		51	7.1.1.2	توفير معمل علوم ثانوي			3	معمل علوم ثانوي	3	0	3	3	0	0
8.1.1	تدريب المشرفين التربويين	52	8.1.1.1	تدريب المشرفين التربويين في مكتب التربية بالمديرية على الاطار المرجعي الاشراف التربوي			39	فرد	0	1	1	2	0	1
		53	8.1.1.2	تدريب المشرفين التربويين في مكتب التربية بالمديرية على دليل الاشراف التربوي			38	فرد	0	1	1	2	0	1
8.2.1	تقديم الدعم الفني للمعلمين من قبل المشرفين التربويين	54	8.2.1.1	تنفيذ زيارات للمدارس من قبل المشرفين التربويين			77	فرد	0	1	1	2	0	1
9.1.1	ترميم المباني التي تحتاج إلى ترميم	55	9.1.1.1	الترميم الكلي للمباني			50	غرفة	2	0	2	3	0	0
9.1.2	أعادة بناء المباني الغير صالحة	56	9.1.2.1	اعاده بناء من جديد (إحلال)			40	غرفة	2	0	2	3	0	0
9.2.1	تنفيذ الصيانة البسيطة للغرف الدراسية	57	9.2.1.1	صيانته بسيطة للغرف			220	غرفة	15	0	15	1	15	0
9.2.3	صيانة الحمامات والمرافق الصحية	58	9.2.3.1	صيانته الحمامات والمرافق الصحية وتمديدات المياه			77	دورة مياه	15	0	15	3	0	0

(C-5 -A) قائمة تحديد الاحتياجات التعليمية والتربوية وترتيب الأولويات علي مستوى المديرية/ المحافظة

مستوى المكتب		مديرية		محافظة		تعز		المديرية		المظفر				
ملاحظات	الاحتياجات الرئيسية	الرقم	الرمز	الاحتياجات الفرعية		نوع الاحتياج	الفئة المستهدفة	القيمة المستهدفة				عدد الوحدات التنفيذية للاحتياج		
				الاحتياجات	الرمز			ذكور	إناث	اجمالي	وحده القيمة	مدارس	مكاتب	الإجمالي
1	2	3	4	5	6	7	8	9	10	11	12	13	14	
9.3.1	تنفيذ الصيانة للتجهيزات والمستلزمات	59	9.3.1.1	صيانته مقاعد مزدوجة	صيانة	الغرف الدراسية	1500			مقاعد مدرسية	20	0	20	
		60	9.3.1.2	صيانة طاولات مفردة	صيانة	الغرف الدراسية	0			طاولة فردية	0	0	0	
		61	9.3.1.3	صيانة مقاعد مفردة	توفير	الغرف الدراسية	507			مقعد فردي	22	1	23	
10.1.1	توفير فصول ومساحات تعليمية بديلة للمدارس المدمرة والمدارس المستضيفة للطلاب النازحين .	62	10.1.1.1	توفير خيم مؤقتة كصفوف دراسية للمدارس المتضررة والمحتاجة	غرف بديلة	المباني	0			خيمة	0	0	20	
11.1.1	توفير الاحتياجات والمستلزمات المساعدة لتعزيز أمن وسلامة الطلبة والكادر التربوي والتعليمي من المخاطر	63	11.1.1.1	تركيب سلالم للمبنى للطوارئ	بناء	المباني	15			سلم	15	0	15	
		64	11.1.1.2	توفير إرشادات الأمن والسلامة والطوارئ	توفير	المباني	40			عدد الطوارئ	20	1	21	
		65	11.1.1.3	توفير طفاية حريق	توفير	المباني	35			طفاية حريق	34	1	35	
		66	11.1.1.4	توفير سيارات الحماية والأمان الداخلية والخارجية	توفير	المباني	12			سيار	12	0	12	
		67	11.1.1.5	توفير لوحات تعريفية وإرشادية للمبنى	توفير	المباني	200			لوحة ارشادية	34	1	35	
		68	11.1.1.6	توفير صندوق اسعافات اولية	توفير	المباني	35			صندوق	34	1	35	
		69	11.1.1.7	توفير ادوات نظافه	توفير	المباني المدرسية	350			حبة	34	1	35	
		70	11.1.1.8	توفير مصدر مياه	توفير	المباني	180			مرات	20	0	20	
		71	11.1.1.9	توفير دينموكهرباء لرفع المياه	توفير	المباني المدرسية	22			ديمنو كهرباء	22	0	22	
12.1.1	بناء الغرف الدراسية والإدارية ... الخ	72	12.1.1.1	بناءغرف دراسية (جديده)	بناء	المباني	226			غرفة	22	0	22	
		73	12.1.1.2	بناء / إستكمال سور المبنى	بناء	المباني	10			سور	10	0	10	
		74	12.1.1.3	بناء غرف إدارية	بناء	المباني	8			غرفة	2	0	2	
		75	12.1.1.4	بناء غرف انشطة	بناء	المباني	13			غرفة	13	0	13	
		76	12.1.1.5	بناء غرفة حاسوب	بناء	المباني	15			غرفة	15	0	15	
		77	12.1.1.6	بناء غرفة مخزن	بناء	المباني	0			غرفة	5	0	5	
		78	12.1.1.7	بناء معمل علوم	بناء	المباني	2			غرفة	2	0	2	

(A-5-C) قائمة تحديد الاحتياجات التعليمية والتربوية وترتيب الأولويات علي مستوى المديرية/ المحافظة

ملاحظات	المظفر			المديرية			تعز			المحافظة			مديرية			مستوى المكتب			
	مستوى الأولوية الكلي			تكرارات مستوى الأولوية			عدد الوحدات التنفيذية للاحتياج			القيمة المستهدفة			الفئة المستهدفة	نوع الاحتياج	الاحتياجات الفرعية			الاحتياجات الرئيسية	
	منخفضة	متوسطة	قصوى	١	٢	٣	إجمالي	مكاتب	مدارس	وحده القيمة	اجمالي	إناث			ذكور	الاحتياجات	الرمز	الرقم	الاحتياج الرئيسي
14	13	12	24	23	22	21	20	19	11	10	9	8	7	6	5	4	3	2	1
	قصوى	3	0	0	5	5	0	5	دورة مياه	30			المباني	بناء	بناء دوره مياه/ صرف صحي	12.1.2.1	79	بناء دوارت مياه وتوفير خزانات مياه الشرب	12.1.2
	قصوى	3	0	0	35	35	1	34	خزان مياه	15			المباني	توفير	توفير خزان مياه للشرب	12.1.2.2	80		
منظومة شمسية لمكتب التربية بالمديرية	متوسط	2	3	30	2	35	1	34	منظومة	34			المباني	توفير	توفير منظومة طاقة شمسية متكاملة	12.2.1.1	81		
	متوسط	2	18	0	2	20	0	20	جهاز تلفزيون	20			غرفة مصادر تعلم	توفير	توفير جهاز تلفزيون LED (عرض)	12.2.1.2	82		
	قصوى	3	0	0	24	24	0	24	تلفون	24			الغرف الإدارية	توفير	توفير جهاز تلفون	12.2.1.3	83		
	0		0	0	0	0	0	0	حقيبة صيانة	0			المباني المدرسية	توفير	توفير حقيبة أدوات صيانة متكاملة	12.2.1.4	84		
	قصوى	3	0	0	29	29	6	23	جهاز	72			معمل الحاسوب	توفير	توفير اجهزة وخدمة إنترنت	12.2.1.5	85	توفير احتياجات المباني من الأجهزة والوسائل اللازمة	12.2.1
	متوسط	2	1	12	2	15	0	15	سبورة	120			الغرف الدراسية	توفير	توفير سبورات بيضاء	12.2.1.6	86		
	متوسط	2	0	15	0	15	0	15	باكت	0			الغرف الدراسية	توفير	توفير طباشير	12.2.1.7	87		
	متوسط	2	2	30	2	34	0	34	مساحه	450			الغرف الدراسية	توفير	توفير مساحات سبورات بيضاء	12.2.1.8	88		
	قصوى	3	0	0	15	15	6	9	طابعة كمبيوتر	15			معمل الحاسوب	توفير	توفير طابعة كمبيوتر	12.2.1.9	89		
	قصوى	3	0	0	14	14	1	13	طاولة	32			معمل الحاسوب	توفير	توفير طاولات حاسوب	12.2.1.10	90		
	متوسط	2	0	19	2	21	0	21	طاولة فردية	417			الغرف الدراسية	توفير	توفير طاولات مفردة	12.2.1.11	91		

(A-5-C) قائمة تحديد الاحتياجات التعليمية والتربوية وترتيب الأولويات علي مستوى المديرية/ المحافظة

		المظفر			المديرية			تعز			المحافظة			مديرية			مستوى المكتب		
ملاحظات	رقم	مستوى الأولوية الكلي			تكرارات مستوى الأولوية			عدد الوحدات التنفيذية للاحتياج			القيمة المستهدفة			الفئة المستهدفة	نوع الاحتياج	الاحتياجات الفرعية		الاحتياجات الرئيسية	
		منخفضة	متوسطة	قصوى	منخفضة	متوسطة	قصوى	إجمالي	مكاتب	مدارس	وحدة القيمة	اجمالي	إناث			ذكور	الاحتياجات	الرمز	الرمز
14	13	12	24	23	22	21	20	19	11	10	9	8	7	6	5	4	3	2	1
	92	3	1	0	28	28	6	22	جهاز كمبيوتر	98			معمل الحاسوب	توفير	توفير اجهزة حاسوب مع توابعها	12.2.1.12			
	93	3	1	0	10	11	6	5	مكتبة	11			الغرف الإدارية	توفير	توفير مكاتب ادارة	12.2.1.13			
	94	3	0	0	16	16	6	10	كرسي	150			الغرف الإدارية	توفير	توفير كراسي ادارة	12.2.1.14			
	95	3	0	25	5	30	6	24	دولاب	100			الغرف الإدارية	توفير	توفير دوليب ادارة	12.2.1.15			
	96	3	1	0	28	28	6	22	كرسي	98			معمل الحاسوب	توفير	توفير كراسي حاسوب	12.2.1.16			
	97	2	0	24	0	24	0	24	ساحة	24			المباني	توفير	توفير مستلزمات تشجير ساحات المباني	12.2.1.17			
	98	3	0	0	22	22	0	22	معدن مزدوج	2278			الغرف الدراسية	توفير	توفير مقاعد مزدوجة	12.2.1.18			
	99	2	2	16	2	20	0	20	عدد الألعاب	80			المدرسة	توفير	توفير ادوات رياضية متكاملة	12.2.1.19			
	100	منخفض	0	0	0	0	0	0	مكيف	0			الغرف	توفير	توفير مكيف	12.2.1.20			
	101	متوسط	0	15	0	15	0	15	مروحة	150			الغرف	توفير	توفير مرواح	12.2.1.21			
	102	3	0	0	20	20	0	20	أداه	75			الطلبة ذوي الاحتياجات	توفير	توفير ادوات ومستلزمات تعليمية لذوي الاحتياجات الخاصة	12.2.1.22			
	103	متوسط	0	5	0	5	0	5	إذاعة مدرسية	5			المباني المدرسية	توفر	توفير إذاعة مدرسية متكاملة	12.2.1.23			
	104	3	0	0	20	20		20	باكت	200			الغرف الدراسية	توفير	توفير أقلام سبورة بيضاء	12.2.1.24			
	105	3	0	0	21	21	1	20	آلة تصوير	20			الغرف الإدارية	توفير	توفير آلة تصوير	12.2.1.25			
	106	متوسط	0	34	0	34	0	34	سجل	300			المدرسة	طباعة	توفير السجلات المدرسية	12.2.1.26			
	107	منخفض	15	1	2	18	0	18	جهاز بروجكتر	24			معمل الحاسوب	توفير	توفير جهاز بروجكتر	12.2.1.27			
	108	متوسط	0	24	0	24	0	24	جرس	24			المباني المدرسية	توفر	توفير جرس كهربائي للمدرسة	12.2.1.28			

(C -5 -A) قائمة تحديد الاحتياجات التعليمية والتربوية وترتيب الأولويات علي مستوى المديرية/ المحافظة

مستوى المكتب		مديرية		محافظة		تعز		المظفر		مديرية		محافظة		تعز		المظفر		
الاحتياجات الرئيسية	الرمز	الاحتياج الرئيسي	الرقم	الرمز	الاحتياجات	نوع الاحتياج	الفئة المستهدفة	القيمة المستهدفة				عدد الوحدات التنفيذية للاحتياج	تكرارات مستوى الأولوية			مستوى الأولوية الكلي		ملاحظات
								ذكور	إناث	اجمالي	وحده القيمة		مدارس	مكاتب	الإجمالي	قصوى	متوسطة	
1	2	3	4	5	6	7	8	9	10	11	12	13	14	15	16	17	18	19
تشكيل /إعادة تشكيل مجالس الآباء والامهات	13.1.1	تشكيل /إعادة تشكيل مجالس الآباء والامهات	109	13.1.1.1	تشكيل	مجلس الآباء/ الامهات	34		34	مجلس	34	0	34	0	34	0	34	منخفض
		تدريب مجالس الآباء والامهات	110	13.1.1.2	تدريب	مجلس الآباء/ الامهات	102	102	0	فرد	34	0	34	2	30	2	24	متوسط
رفع قدرات العاملين على تفعيل الشراكة المجتمعية مع المدرسة	13.2.1	تدريب العاملين في مكتب التربية على تنفيذ اللقاءات التنسيقية مع شركاء التعليم (القطاع الخاص - المجلس المحلي - المجتمع المدني ..الخ)	111	13.2.1.1	تدريب	العاملين بمكتب التربية	29	3	26	فرد	1	1	0	1	0	3	3	قصوى
		تدريب الادارة المدرسية والاختصاصيين الاجتماعيين ومكاتب التربية والتعليم على دليل المشاركة المجتمعية	112	13.2.1.2	تدريب	الإدارة المدرسية والتربوية بالمكاتب	166	89	77	فرد	34	1	35	2	20	8	7	متوسط
		تدريب الاختصاصيين الاجتماعيين على الإرشاد المدرسي والتوجيه المهني	113	13.2.1.3	تدريب	الاخصائيين الاجتماعيين	70	41	29	فرد	34	0	34	2	31	3	0	متوسط
		تدريب الادارة المدرسية والاختصاصيين الاجتماعيين والمعلمين على دليل تنفيذ لقاءات اولياء الامور والمعلمين	114	13.2.1.4	تدريب	ادارة مدرسية واخصائيين واولياء امور ومعلمين	240	155	85	فرد	34	0	34	2	33	1	0	متوسط
توفير الحقائب والزي والوجبات الغذائية للطلبة	14.1.1	توفير حقائب مدرسية (للمحتاجين)	115	14.1.1.1	توفير	الطلبة	26224			حقيبة	34	0	34	0	34	3	0	قصوى
		توفير زي مدرسي (للمحتاجين)	116	14.1.1.2	توفير	الطلبة	26224			زي مدرسي	34	0	34	3	0	0	34	قصوى
		توفير وجبات غذائية للطلبة	117	14.1.1.3	توفير	الطلبة	26224			وجبة غذائية	34	0	34	1	0	0	34	منخفض
تعزيز مشاركة الطلبة في إدارة العملية التعليمية	15.1.1	تدريب المجلس الطلابي على دليل المجالس الطلابية	118	15.1.1.1	تدريب	المجلس الطلابي	102	68	34	طالب	34	0	34	3	1	33	3	قصوى
		تدريب الطلبة على المهارات الحياتية	119	15.1.1.2	تدريب	الطلبة	2938	1439	1499	فرد	34	0	34	3	3	30	1	قصوى
		تنفيذ حملات العوده إلى المدرسة	120	15.1.1.3	توعية	المجتمع	34			فعالية	34	0	34	3	1	1	31	3



جمهورية مصر العربية
وزارة التربية والتعليم
مكتب التربية والتعليم م / تعز
إدارة التربية والتعليم م - المظفر
قسم الإحصاء والتخطيط

الرقم : ()
التاريخ : / / ٢٠١٠
المرفقات :

اسماء المدارس التي لاتملك مبنى حكومي وتعمل في مباني خاصة

م	موقع المدرسة	الفترة	اسم المدرسة	المرحلة الأساسية			المرحلة الثانوية			السبب		
				عدد الشعب	ذكور	إناث	أجمالي	عدد الشعب	ذكور		إناث	
1	المسبح	صباحية ومسانية	سبا الجديدة	16	815	0	815	3	192	0	192	المبنى اتخذ مقر للجيش
2	المطار القديم	مسانية	الميثاق	13	46	423	469	3	0	129	129	تضرر من الحرب + قصف الطيران
3	جوار السجن المركزي	صباحية	دارالتوجيه	19	449	428	877	6	138	167	305	تضرر من الحرب + ثكنة عسكرية
4	المحساب	صباحية ومسانية	الثلايا	9	388	98	486					بدون مبنى منذ انشائها
5	صينه	صباحية	يـ٧وليو	10	261	145	406					بدون مبنى منذ انشائها
6	صينه	صباحية	تنمية المعاقين حركيا	6	28	14	42					منطقة مواجهات خط تماس
7	الحصب	صباحية	مركز الامل للتوحد	1	50	20	64					منطقة مواجهات خط تماس
8	الحصب	صباحية	الامل للمعاقين ذهنياً	6	90	44	66					منطقة مواجهات خط تماس
9	الحصب	صباحية	مركز الخير للأعاقه	5	54	40	94					بدون مبنى منذ انشائها
10	الحصب	صباحية	معهدتنمية المعاقين	2	15	3	18					منطقة مواجهات خط تماس

أسماء المدارس التي تحتاج الى إعادة بناء (إحلال)

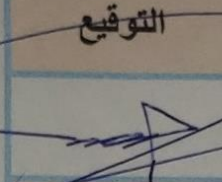
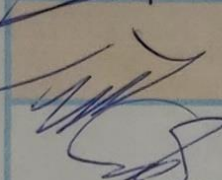
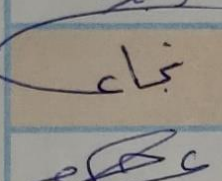
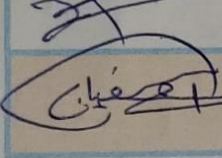
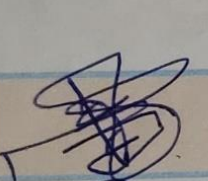
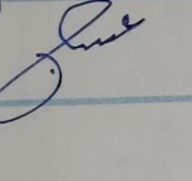
م	موقع المدرسة	الفترة	اسم المدرسة	المرحلة الأساسية			المرحلة الثانوية			السبب		
				عدد الشعب	ذكور	إناث	أجمالي	عدد الشعب	ذكور		إناث	
1	المطار القديم	مسانية	الميثاق	13	46	423	469	3	0	129	129	تضرر من الحرب + قصف الطيران
2	المطار القديم	صباحية	الشهيد احمد فرج	13	527	0	527	6	397	0	397	تضرر من الحرب + قصف الطيران

أسماء المدارس التي تحتاج الى ترميم

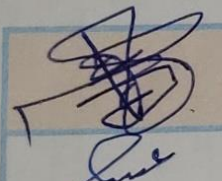
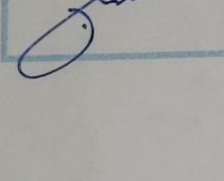
م	موقع المدرسة	الفترة	اسم المدرسة	المرحلة الأساسية			المرحلة الثانوية			السبب		
				عدد الشعب	ذكور	إناث	أجمالي	عدد الشعب	ذكور		إناث	
1	المظفر	صباحية	الصالح	9	394	0	394					تضرر من الحرب
2	وادي المعسل	صباحية ومسانية	السلام	18	597	133	730					تضرر من الحرب

فريق إعداد الخطة:

التخطيط عمل تشاركي وبدون العمل التشاركي لا يمكن تجويد التخطيط لذا لا بد من تظافر جهود جميع العاملين في مكتب التربية في المديرية، لإعداد الخطة ومن أجل ذلك تم تشكيل فريق التخطيط على النحو التالي:

م	الاسم	طبيعة العمل	الصفة	التوقيع
١	عارف احمد محمد المجاهد	نائب مدير التربية بالمديرية	رئيس اللجنة	
٢	سيف عبدالله عبدالله المروله	رئيس قسم التخطيط والاحصاء	مقرر اللجنة	
٣	خالد عبدالله علي عثمان	رئيس قسم التعليم	عضو	
٤	نجاة علي خالد سعيد	رئيس قسم التوجيه	عضو	
٥	عمار هزاع محمد عثمان	رئيس قسم التدريب	عضو	
٦	احمد سفيان علي عبده الشريحي	رئيس قسم المشاركة المجتمعية	عضو	

الميسرون المشرفون على إعداد الخطة

1	علي دبوان محمد الكمالي	موجه مركزي	ميسر المحافظة	
2	عيبان عبده محمد المقطري	موجه مركزي	ميسر المحافظة	

اشراف ومراجعة

ماجد محمد ثابت العامري

هيفاء عبدالوهاب قاسم

تم الإعداد بدعم من مشروع تعزيز المرونة المؤسسية والاقتصادية



بتمويل من
الإتحاد الأوروبي



مشروع تعزيز المرونة المؤسسية والاقتصادية في اليمن

